



## STREAMFEEDER Friktionsanleger Modell Reliant 1500 Inserter Feeder



**Reliant Inserter Feeder - 6" x 9"**  
Universelle Mailing Series Friktions-Feeder  
- bis Format DIN A5

Serie: Streamfeeder – Modell RELIANT 1500  
Art. Nr. sf 15302000 / 311-1753

Geschwindigkeit: 10.000 Takte / Stunde

Größe des Beilagenmaterials:

Min.: 5,40 cm x 6,35 cm

Max.: 23,50 cm x 15,24 cm

Dicke des Beilagenmaterials:

Min.: 0,0076 cm

Max.: 0,635 cm

Füllhöhe : bis 60 cm

Sensor: Lichtschrankensteuerung

Antrieb: AC Synchron Motor 230 V, 50/60 Hz

Zubehör: Aufpreis bei Ausrüstung mit einem Geschwindigkeitsregler



Breite 25,40 cm x Länge 28,89 x Höhe 63,82 cm Gewicht: ca. 10,43 kg

Einsatzbereiche:

Zuführung von Umschlägen bis Format A5, Einzelblätter, Altarfalze, Scheckbücher, seitlich geheftetes Material, Disketten, CD's, beschichtetes und glattes Material, Folien, Z-Falze und Standardmaterial, Broschüren, Bücher usw.

**Listenpreis : €uro 5.432,00 \***

ab 01.01.2023 zuzüglich MWSt. **ab Lager USA**

- Zusatzkostenerfassung 20-12-2022
- Export Prep Charge US-\$ 50,00
- Shipping MPLS Machine US-\$ 612,25
- Freight & Handling US-\$ 1.568,12
- Zoll € 142,13
- Einfuhrumsatzsteuer €
- Brokeragezuschlag € 26,42
- Bk.-Auslandsüberweisung € 21,42

- 1 US-\$ = €1,10



Aktualisiert 01. Juli 2023



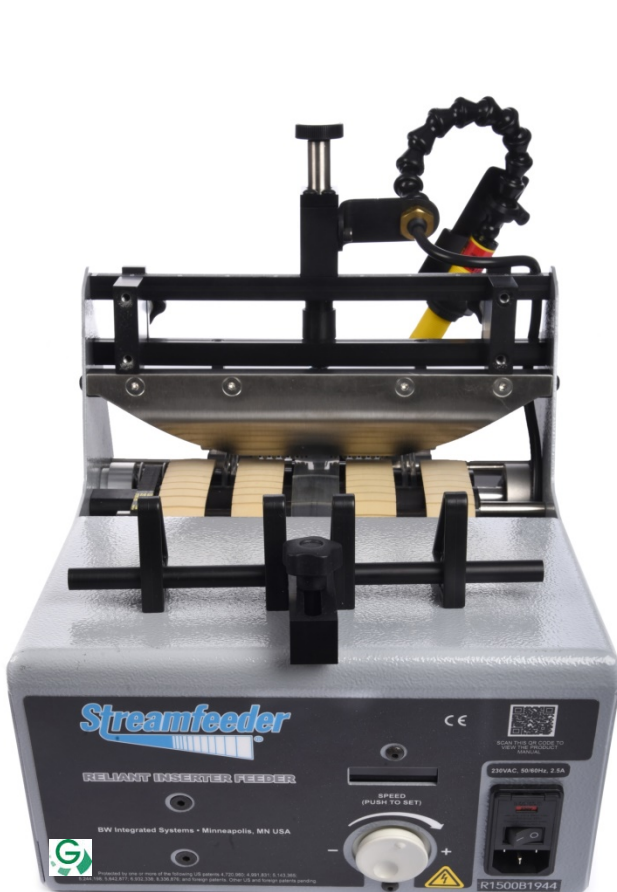
## **STREAMFEEDER Friktionsanleger Modell Reliant 1500 Inserter Feeder**





**GIBAG Deutschland** - Papiernachbearbeitungsanlagen  
Geräte für Innovative Betriebsabläufe Anlagenbau und Global Finishing

## **STREAMFEEDER Friktionsanleger Modell Reliant 1500 Inserter Feeder**





**GIBAG** Deutschland - Papiernachbearbeitungsanlagen  
Geräte für Innovative Betriebsabläufe Anlagenbau und Global Finishing

## **STREAMFEEDER** Friktionsanleger Modell Reliant 1500 Inserter Feeder





**GIBAG Deutschland** - Papiernachbearbeitungsanlagen  
Geräte für Innovative Betriebsabläufe Anlagenbau und Global Finishing

## **STREAMFEEDER** Friktionsanleger Modell Reliant 1500 Inserter Feeder



Weitere **Streamfeeder** Modelle finden Sie am Ende dieser Liste

## STREAMFEEDER Friktionsanleger Modell Reliant 1500 Inserter Feeder



| [streamfeeder.com](http://streamfeeder.com)

# Reliant Inserter Feeder

### Overview

Streamfeeder's Reliant Inserter Feeder is designed for 6x9 swing-arm inserters. It combines flexible performance and variable speed with superior feeding capabilities. Precisely separate, singulate, and present many types of mail inserts to the gripper jaw of swing arm inserters.

This feeder can also run continuously on inkjet and tabber bases by simply repositioning the sensor out of the product path.

### Standard Features

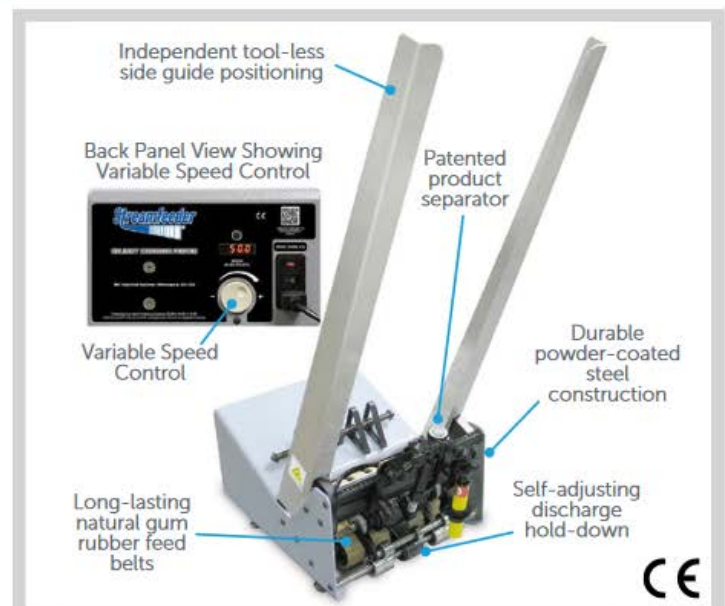
- Digital Speed Indicator
- Long-lasting natural gum rubber feed belts
- Independent side guide positioning
- Self-adjusting discharge hold down
- Patented product separator
- High-performance photo sensor, tool-less adjust
- Suction cup mounting to the rear inserter table
- Material control keep products in position at jaw
- Small product insert plate

### Applications

- 6x9 Swing-arm Inserters
- Inkjet Systems
- Laminators
- Tabbers

### Products

- Brochures
- Business Cards
- Cardstock
- C-Folds
- Envelopes
- Manuals
- Payment Booklets
- Plastic Cards
- Post Cards
- Sheet Paper
- Z-Folds



### Specifications

**Maximum Product Size**  
9.25" wide x 6" long (235 x 152 mm)

**Minimum Product Size**  
2.125" wide x 2.25" long (54 x 57 mm)

**Min/Max Product thickness**  
.003" - .250" (.076 - 6.35 mm)

**Belt Speed**  
1,330 in/min (33,782 mm/min)

**Utilities**  
115/230vac, 50/60Hz, 2.5A

**Weight**  
19 lbs. (8.62 kg)

**Warranty**  
Two year limited

Other sizes and thickness capabilities available.



## STREAMFEEDER Modell Reliant 1500 Inserter Feeder

### 4: CARRIAGE (GUM BELT VERSION) ASSEMBLY #13511065

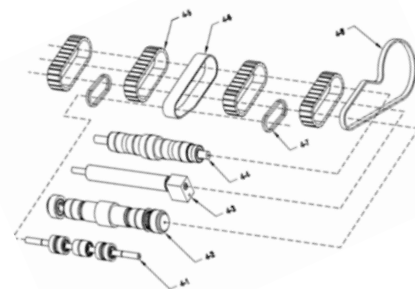


Abb. 4-5  
**Feed Belt Tan Grooved 1W** Light Brown Rubber Belt  
24G 1x9 ID 72mm 25 mm Breite  
R1500 + V500 + V710 + ST1250 + R3700PG  
(sf 23500162) NEU sf 906473 **Made in USA**  
**Art.-Nr.: 8070** Light Brown Rubber Belt  
**Listenpreis pro Stück: auf Anfrage**



Abb. 4-5  
**Feed Belt Tan Grooved 1W** RED Rubber Belt  
24G 1x9 Rubber Belt ID 72mm 25 mm Breite  
R1500 + V500 + V710 + ST1250 + R3700PG  
(sf 23500162)  **Germany Sale**  
**Art.-Nr.: 8070.02** RED Rubber Belt  
**Listenpreis pro Stück: auf Anfrage**



Abb. 4-6  
**Belt, Discharge Clear 1W - Standard Clear**  
für Streamfeeder Modell R 1500  
(sf 15000065)  
**Art.-Nr.: 8068**  
**Listenpreis pro Stück: auf Anfrage**



Abb. 4-1  
**Bearing Ball R6**  
für Streamfeeder Modell R 1500  
(sf 23500095)  
**Art.-Nr.: XXXX**  
**Listenpreis auf Anfrage** (nicht am Lager)

Abb. 4-8  
**Belt Timing - Drive Belt Pulley**  
220 x LO 37 Kevlar - 110 Zähne  
für Typ RELIANT 1500  
GY 28753075 # 106 28108  
(sf 23500096)  
**Art.-Nr.: 8136**  
**Listenpreis pro Stück: auf Anfrage**



Abb. 4-7  
**O-Ring Rubber Standard - Clear**  
ID 50 mm AD 56 mm  
**Rundriemen transparent** (sf 15000068)  
Verpackungseinheit 4 Stück  
**Art.-Nr.: 8067**  
**Listenpreis pro Stück: auf Anfrage**



#### 1 Servicesatz Reliant 1500 :

- 4 Stück Feed Belt Tan Grooved 1W - Light Brown Rubber Belt (Nr.:8070) oder
- 4 Stück Feed Belt Tan Grooved 1W - RED Rubber Belt (Nr.:8070.02)
- 1 Stück Belt, Discharge Clear 1W (Art.-Nr.: 8068)
- 4 Stück O-Ring Rubber Standard (Art.-Nr.: 8067)
- 12 Stück O-Ring Rubber Standard Gate SDO (Art.Nr.:8065)

#### Sonderpreis gültig bis 30.08.2023

Servicesatz Reliant 1500-A kompl.: 620,00 € Light Brown Rubber Belt

Servicesatz Reliant 1500-B kompl.: 420,00 € RED Rubber Belt





## STREAMFEEDER Modell Reliant 1500 Inserter Feeder

### 5: CARRIAGE (BLUE BELT VERSION) ASSEMBLY #13511088

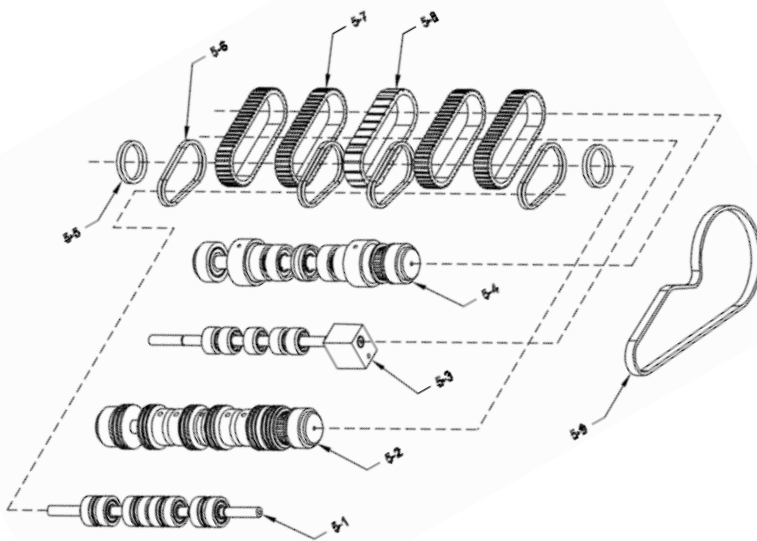


DIAGRAM NUMBER	QTY	DESCRIPTION	PART NUMBER
5-1	1	Shaft Bell Support Bearing	23500040
	4	Roller O Ring Driven with Bearings	23511029
	8	Ring Grip 3/8 Waives	00001110
5-2	1	Shaft Drive 1/2 SS	23560211
	1	Pulley Front Bell	43550249
	6	Pulley O Ring	23500028
	4	Roller Belt Drive	23500027
	1	Pulley 20T 1/2 Bore w/Flange Driven	23500097
	2	Holder Outboard Bearing Cup	23500032
	2	Bearing Ball RS	23500094
	1	SHSS 10-32 X 1/4" LG Cup Point	00002216
	12	SHSS 10-32 X 5/16" LG Cup Point	00002217
	1	Key Woodruff 1/8 X 3/8	00003351
5-3	1	Shaft Bell Support Bearing	23500040
	5	Roller Support Driven with Bearing	23511030
	10	Ring Grip 3/8 Waives	00001110
	1	Guard Pinch	15000017
5-4	1	Shaft Drive 1/2 SS	23560211
	1	Pulley Rear Bell	43550248
	4	Roller Driven with Bearing	23511031
	2	Roller Feed 1/2 Bore	23500026
	10	Ring Grip 1/2 Waives	00001115
	1	Pulley 20T 1/2 Bore w/Flange Driven	23500097
	2	Holder Outboard Bearing Cup	23500032
	3	Bearing Ball RS	23500094
	1	SHSS 10-32 X 1/4" LG Cup Point	00002216
	3	SHSS 10-32 X 5/16" LG Cup Point	00002217
	1	Key Woodruff 1/8 X 3/8	00003351
5-5	4	O Ring	23500089
5-6	8	O Ring	15000068
5-7	4	Feed Belt Blue Urethane Grooved	23500088
5-8	1	Feed Belt Tan Gum Grooved 3/4 W	15000061
5-9	1	Drive Belt 220XL037	23500096

**O-Ring Rubber Standard Gate SDO**  
Rundriemen ID 30 mm AD 36 mm  
R1500 + V500 + ST1250 + R2600/2700  
(sf23500089)  
Verpackungseinheit 12 Stück  
**Art.-Nr.: 8065**  
**Listenpreis pro Stück: auf Anfrage**



**O-Ring Rubber Standard - Clear**  
ID 50 mm AD 56 mm  
Rundriemen transparent  
(sf 15000068)  
Verpackungseinheit 4 Stück  
**Art.-Nr.: 8067**  
**Listenpreis pro Stück: auf Anfrage**



**Traktorriemen (Blue Uritane Belt)**  
54 G 75W x 9 L  
Streamfeeder Modell RELIANT 1500  
(sf 23500088)  
**Art.-Nr.: 8072**  
**Listenpreis pro Stück: auf Anfrage**



**Traktorriemen schmal (Kautschuk)**  
Feed Belt Tan Gum 24G Liner 75Wx9L  
Rubber Belt ID 72mm 18 mm Breite  
Streamfeeder Modell RELIANT 1500  
(sf 15000076) NEU sf 906475 **Made in USA**  
**Art.-Nr.: 8069** Light Brown Rubber Belt  
**Listenpreis pro Stück: auf Anfrage**



**Traktorriemen schmal (Kautschuk)**  
Feed Belt Tan Gum 24G Liner 75Wx9L  
Rubber Belt ID 72mm 18 mm Breite  
Streamfeeder Modell RELIANT 1500  
(sf 15000076) **G** Germany Sale  
**Art.-Nr.: 8069.02** RED Rubber Belt  
**Listenpreis pro Stück: auf Anfrage**



**Transportrolle Ø 1/2 "**  
Feed Small Bore  
ID 12,7 AD 44,4 B 19,0  
**Streamfeeder Modell Reliant 1500**  
(sf 235 000 26)  
**Art.-Nr.: 8071**  
**Listenpreis pro Stück: auf Anfrage**



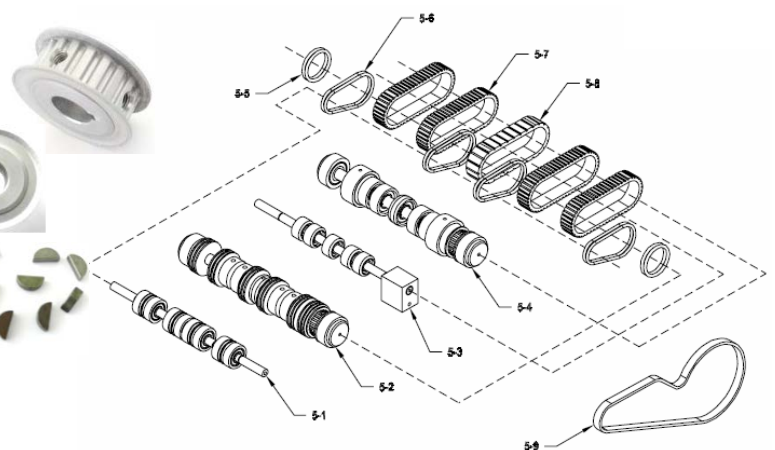
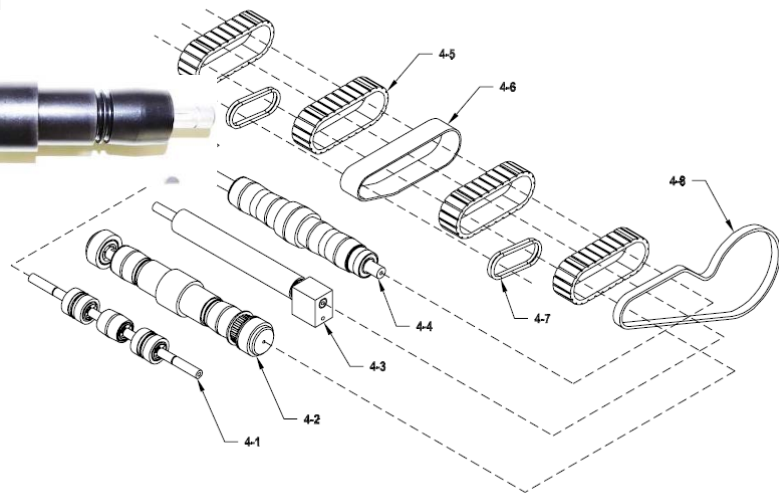
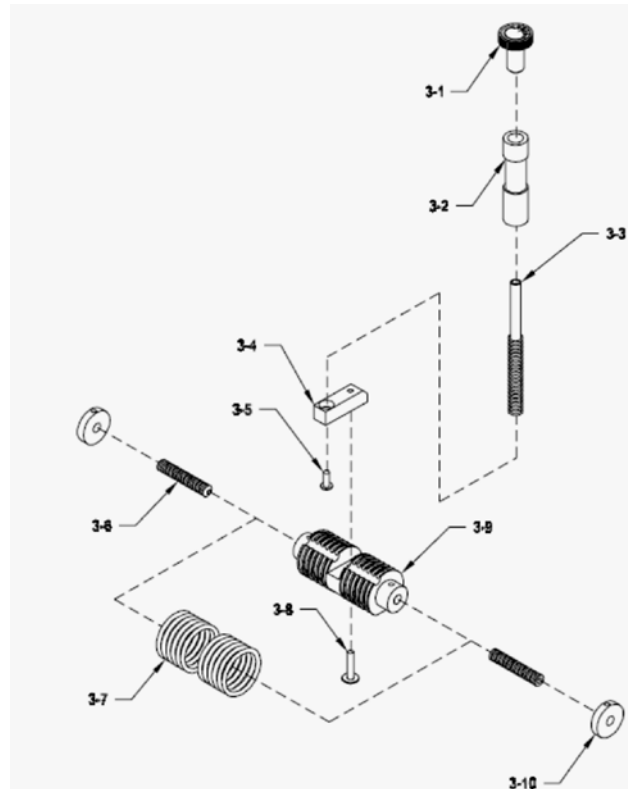
**O-Ring Pulley**  
für 2 Rundriemen  
AD 42,3 mm ID 12,7mm  
**Streamfeeder Modell Reliant 1500**  
(sf 23500028)  
**Art.-Nr.: 8073**  
**Listenpreis pro Stück: 46,40 €**





## STREAMFEEDER Modell Reliant 1500 Ersatz- und Verschleißteile

Abb. 3-9 <b>Gate Cylinder</b> (Not Sold Separately) Streamfeeder Modell <b>RELIANT 1500</b> (sf 51101001) <b>Art.-Nr.: 8494.01</b> <b>Listenpreis pro Stück: auf Anfrage</b> 01.12.14	
Abb. 3-9 <b>SHSS 10-32 x 1/4 " LG Cup Pt</b> Streamfeeder Modell <b>RELIANT 1500</b> (sf 00002216) <b>Art.-Nr.: 8494.02</b> <b>Listenpreis pro Stück: 1,80 €</b> 01.12.17	
Abb.3-1 <b>Adj Knob Assembly for Gate</b> Streamfeeder Modell Reliant 1500 (sf 23511037) <b>Art.-Nr.: 8494.03</b> <b>Listenpreis pro Stück: auf Anfrage</b> ab Lager USA	
Abb.3-2 <b>Cylinder Gate Spring Tension</b> Streamfeeder Modell Reliant 1500 (sf 23500019) <b>Art.-Nr.: 8494.04</b> <b>Listenpreis pro Stück: auf Anfrage</b> ab Lager USA	
Abb.3-3 <b>Shaft Gate Lift</b> Streamfeeder Modell Reliant 1500 (sf 2350084) <b>Art.-Nr.: 8494.05</b> <b>Listenpreis pro Stück: auf Anfrage</b> ab Lager USA	
Abb.3-3 <b>Spring Gate Compression</b> Streamfeeder Modell Reliant 1500 (sf 2350083) <b>Art.-Nr.: 8494.06</b> <b>Listenpreis pro Stück: auf Anfrage</b> ab Lager USA	
Abb. 3-1 bis 3-3 <b>Gate Assembly – komplett</b> Art.-Nr.: 8494 ALL PARTS CAN QUOTED SEPARATELY <b>Listenpreis pro Satz (4 Teile): € auf Anfrage</b>	
Abb.4-2 <b>Tube Drive</b> Streamfeeder Modell Reliant 1500 (sf 44846019) <b>Art.-Nr.: 8494.08</b> ab Lager <b>Listenpreis pro Stück: auf Anfrage</b> us	
Abb.4-1 <b>Bearing Ball R6</b> Streamfeeder Modell Reliant 1500 (sf 235000095) <b>Art.-Nr.: 8493</b> <b>Listenpreis pro Stück: auf Anfrage</b> 01.12.14	
Abb.4-1 bis 4-8 <b>Komplett Abb. 4-1 bis 4-8</b> Streamfeeder Modell Reliant 1500 > <b>GUM BELT VERSION</b> < (sf 13511065) <b>Art.-Nr.: sf 13511065</b> <b>Listenpreis per Satz: auf Anfrage</b> ab Lager USA	
Abb.4-2 <b>Sicherungsring E-Clip 1/2 Inch Shaft - für Welle</b> (sf 00001155) <b>Art.-Nr.: 8046</b> Listenpreis pro Stück: 1,80 € <b>1 Verpackungseinheit (10 Stück) 18,00 €</b>	
Abb.5-2 <b>Pulley 20T 1/2 Bore w/Flange Drive Zahn</b> Streamfeeder Modell Reliant 1500 (sf 23500097) <b>Art.-Nr.: 8494.09</b> <b>Listenpreis pro Stück: auf Anfrage</b> 04.11.16	
Abb.5-2 <b>Key Woodruff 1/8 x 3/8</b> Scheibenfeder – Halbmond (sf 00003351)(NEU sf 103296B18) <b>Art.-Nr.: 8494.10</b> <b>Listenpreis pro Stück: 2,25 €</b> 06.06.17	
Abb.5-2 <b>Bearing Ball R8</b> Streamfeeder Modell Reliant 1500 (sf 235000094) <b>Art.-Nr.: 8494.11</b> <b>Listenpreis pro Stück: auf Anfrage</b> 04.11.16	



<p>Abb.1-1 <b>SHSS 10-32 x 5/16" LG</b> Streamfeeder Modell RELIANT 1500 (sf 00002217) <b>Art.-Nr.: 8494.07</b> Listenpreis pro Stück: 3,60 € <b>1 Verpackungseinheit (10 Stück) 36,00 €</b></p>	
<p>Abb.1-2 <b>Bracket Wedge Hold Down</b> Streamfeeder Modell RELIANT 1500 (sf 33560213) <b>Art.-Nr.:</b> <b>Listenpreis pro Stück: auf Anfrage</b></p>	
<p>Abb.1-3 <b>Wedge Material Support</b> Streamfeeder Modell RELIANT 1500 (sf 33560212) <b>Art.-Nr.:</b> <b>Listenpreis pro Stück: auf Anfrage</b></p>	
<p>Abb.1-4 <b>Shaft Wedge Guide</b> Streamfeeder Modell RELIANT 1500 (sf 23560214) <b>Art.-Nr.:</b> <b>Listenpreis pro Stück: auf Anfrage</b></p>	
<p>Abb.1-5 <b>Ring Grip 3/8 Waldes</b> Streamfeeder Modell RELIANT 1500 (sf 00001110) <b>Art.-Nr.:</b> <b>Listenpreis pro Stück: auf Anfrage</b></p>	
<p><b>1:8" Triangle Wedge Assembly sf 23511214 komplett</b> Streamfeeder Modell RELIANT 1500 (sf 00001110) <b>Art.-Nr.:</b> <b>Listenpreis pro Stück: auf Anfrage</b></p>	

<p><b>Sicherungsring E-Clip 1/2 Inch Shaft</b> Streamfeeder Modell RELIANT 1500 - Welle (sf 00001155) <b>Art.-Nr.: 8046</b> Listenpreis pro Stück: 1,80 € <b>1 Verpackungseinheit (10 Stück) 18,00 €</b></p>	
<p><b>Zahnriemenscheibe</b> Drive Timing Pulley 3/8 Bore Drive Motor Mod. 1 Timing 60 x LO 37 .375 SFHP Streamfeeder Modell RELIANT 1500 (sf 23500098) <b>Art.-Nr.: 8195</b> <b>Listenpreis pro Stück: auf Anfrage</b></p>	

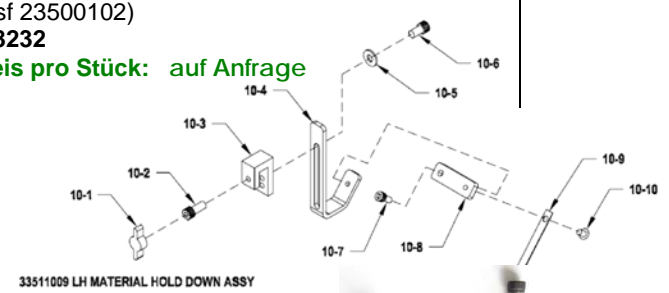
<p><b>Schraube für Seitenverschalung</b> Zöllig – Rundkopf – Inbusschraube (sf 00002210) (Reliant) Screw, BHSCS 8-32 x 1/4 SPCL Verpackungseinheit 10 Stück <b>Art.-Nr.: 8168</b> <b>Listenpreis pro Stück: 1,80 €</b></p>	
<p><b>Niederhalter Standard komplett</b> Hold Down Assembly, Type R 1500 (sf 235 110 08) LH (sf 33511009) RH (sf 33511010) <b>Art.-Nr.: 8064</b> Listenpreis pro Stück: 110,00 € <b>Sonderpreis pro Stück: auf Anfrage</b></p>	

<p>Abb.: 10-4 <b>Niederhalter Standard</b> Bar, Universal Guide, Type R 150 (sf 23500050) <b>Art.-Nr.: 8231</b> <b>Listenpreis pro Stück: 46,00</b></p>	
<p><b>Schraube zöllig</b> Screw, SHCS 10-32 x 3/8 SPCL (sf 00002310) <b>Art.-Nr.: 8233</b> Listenpreis pro Stück: 1,80 € <b>1 Verpackungseinheit (10 Stück) 14,00 €</b></p>	

<p>Abb.: 10-9 <b>Niederhalter Feder</b> Spring, Material Hold down, Type R 1500 (sf 23500102) <b>Art.-Nr.: 8232</b> <b>Listenpreis pro Stück: auf Anfrage</b></p>	
<p><b>Sonderpreis pro Stück: auf Anfrage</b></p>	

<p><b>Niederhalter-Umlenkwinkel</b> Hold Down Assembly Breite 8 mm <b>Art.-Nr.: 8446.22</b> wie abgebildet <b>Preis pro Stück: auf Anfrage</b> (1 Stück am Lager)</p>	
---	--

<p><b>Niederhalter-Bürste</b> mit einer oberen + einer seitlichen Befestigungsschraube <b>Hold down brush assembly</b> Gesamtlänge 93 mm , Ø 9 mm <b>Art.-Nr.: 8446.21</b> wie abgebildet <b>Preis pro Stück: 12,00 €</b> (2 Stück am Lager)</p>	
--	--



## STREAMFEEDER Modell Reliant 1500 Ersatz- und Verschleißteile

**Flachriemen GG-2E (QS)**  
Länge 420mm x Breite 15mm  
Auswurfriemen f. Übergabe  
Streamfeeder Modell **RELIANT 1500**  
Verpackungseinheit 4 Stück  
**Art.-Nr.: 8444**  
**Listenpreis pro Stück: 31,05 €**

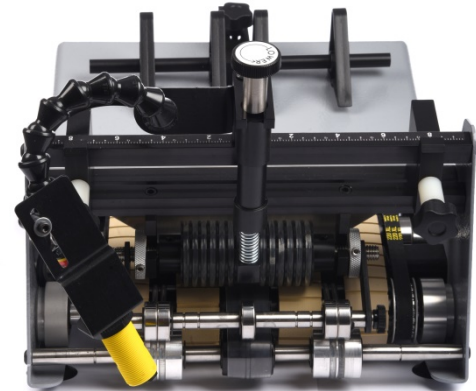


Abb. 9-4  
**Lichtschanke**  
Streamfeeder Modell **RELIANT 1500 + V710DM**  
Assy, Sensor AC Photozelle S18RW3FF50  
(sf 23511073) (V710-DM sf 10501139)  
**Art.-Nr.: 8501**  
**Listenpreis pro Stück: auf Anfrage**



**Halterung für Lichtschanke**  
Bracket  
(sf 23500007)  
**Art.-Nr.: 8236**  
**Listenpreis pro Stück: 8,52 €**



**Adjustment Reference Block**  
Positionshalter für Feststellschraube  
Gate Plate Assembly 13511001  
Modell Reliant 1500 + V710DM  
(sf 44841019)  
**Art.-Nr.: 8140**  
**Listenpreis pro Stück: auf Anfrage**



Abb. 9-10  
**Knob Extension Assembly**  
(sf 23511023)  
**Art.-Nr.:**  
**Listenpreis pro Stück: Preis auf Anfrage**

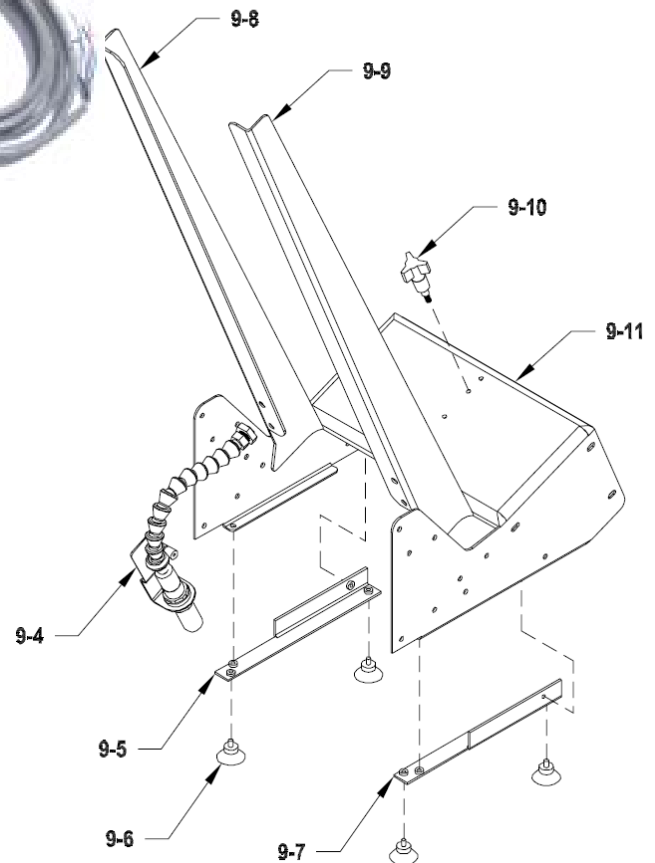
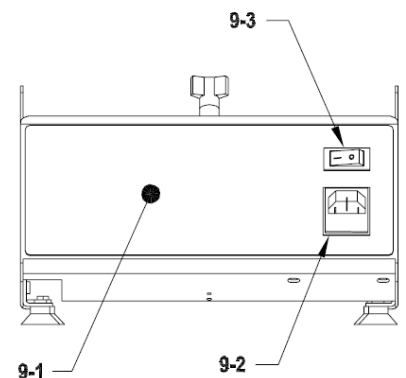


Abb. 4-8  
**Belt Timing - Drive Belt Pulley**  
220 x LO 37 Kevlar - 110 Zähne  
für Typ **RELIANT 1500**  
GY 28753075 # 106 28108  
(sf 23500096)  
**Art.-Nr.: 8136**  
**Listenpreis pro Stück: auf Anfrage**



## STREAMFEEDER Modell Reliant 1500 Ersatz- und Verschleißteile

- |   |  |          |
|---|--|----------|
| 1 | Fastening handle<br>(4 required; sold seperately)                    | 43555097 |
| 2 | Hold down brush assembly<br>(2 required; sold seperately)            | 63011104 |
| 3 | Round knob assembly, mounting block<br>(6 required; sold seperately) | 68LU003  |
| 4 | Wing knob assembly, shaft<br>(2 required; sold seperately)           | 23500092 |

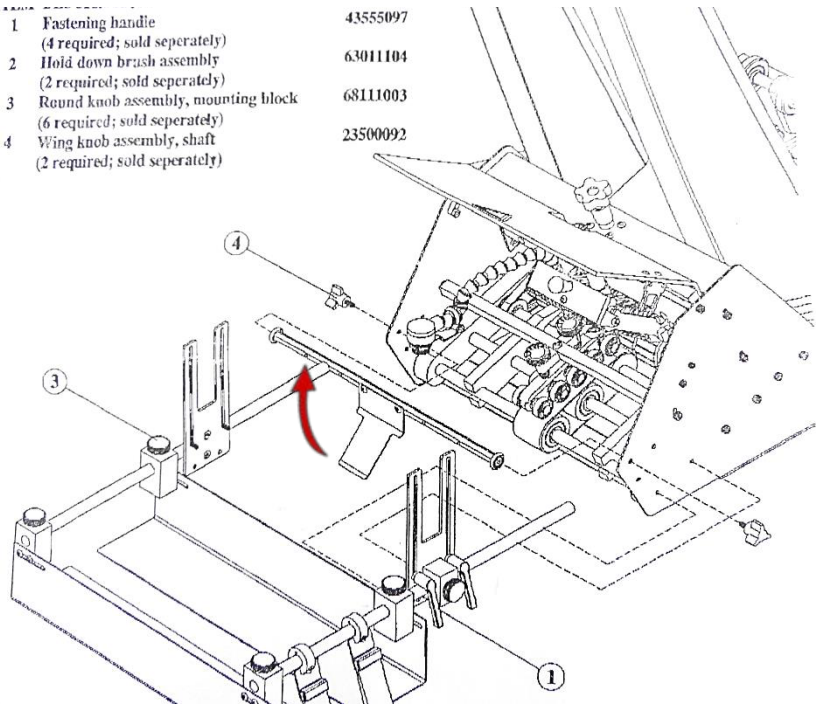


Abb. 4  
**Welle** (6 Kant Welle – Länge 330 mm)  
**Wing knob assembly, shaft**  
Streamfeeder Reliant 1500  
(sf 23500092)  
**Art.-Nr.: 8446.18** (ab Lager USA)  
Listenpreis pro Stück: 189,00 € (ab Lager USA)

**SONDERPREIS pro Stück: 85,50 €** (1 Stück am Lager



Abb.2  
**Niederhalter-Bürste**  
**Hold down brush assembly**  
Streamfeeder Reliant 1500  
(sf 63011104)

**Art.-Nr.: 8446.19** (ab Lager USA)  
Listenpreis pro Stück: 96,00 € (ab Lager USA)

**SONDERPREIS pro Stück: 44,00 €** (2 Stück am Lager



**Niederhalter-Bürste - Breit**  
Bürstenbreite: 98 mm – Bürstenlänge 55 mm  
Flexibel verstellbarer LOC-LINE Gelenkschlauch  
Armlänge: 200 mm **Hold down brush assembly**  
Streamfeeder Reliant 1500 (sf xxxxxxxxxx)  
**Art.-Nr.: 8446.20** (gebraucht - wie abgebildet)

**Preis pro Stück: 95,00 €** (1 Stück am Lager )





## STREAMFEEDER Modell Reliant 1500 Ersatz- und Verschleißteile

### 8: DRIVE MOTOR ASSEMBLY

120V: #13511099      240V: #13522099

DIAGRAM NUMBER	QTY	DESCRIPTION	PART NUMBER
8-1	2	Shaft Left Hand Motor Mounting	15000040
8-2	1	Shaft Left Hand Motor Mounting	23500039
8-3	1	Plate Electronic Mounting	15000041
8-4	4	BHCS 8-32 X 1/4" LG	00002210
8-5	1	Board Main Control 115V R1500 (115V Only)	15011024
	1	Board Main Control 230V R1500 (230V Only)	15022024
	4	Phillips Pan Head Screw 6-32 X1/4" LG	00002221
8-6	1	Motor w/Connector 115V R1500 (115V Only)	15011052
	1	Motor w/Connector 230V R1500 (230V Only)	15022024
8-7	4	SHCS 10-32 X 1/2" LG	00002315
	4	Washer Lock #10	00002608
8-8	8	Washer Flat #10	00002607
8-9	1	Bracket Upper Motor	23500011
8-10	1	Bracket Lower Motor	23500012
8-11	1	Ring Grip 3/8 Waldes	00001110
8-12	2	Bearing Ball R6	23500095
8-13	3	Shaft Right Hand Motor Mounting	23500038
8-14	1	Pulley 60T 3/8 Bore Drive Motor Mod 1	23500098
	2	SHSS 10-24 X 1/2" LG	00002206

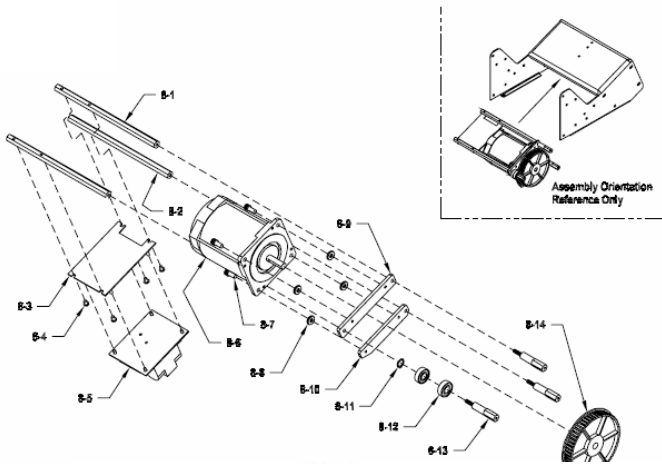


Abb 8-6  
**Motor w/Connector 230V R1500**  
Synchronous Motor Type SS452-1010 160804200  
1-Phase                      3-Phase  
240 VAC                      208 VAC  
0,4 AMPS 50/60HZ      60/72 RPM      230V only  
Modell Reliant 1500 (sf 15022052)  
**Art.-Nr.: 8495.01** (ab Lager USA)  
**Listenpreis pro Stück: 1.417,50 €**

Abb 8-5  
**Board Main Control 230V / R1500**  
Assy, 230V Configured (Europe) (sf 15022024)  
4 pc. Phillips Pan Head Screw 6-32 x 1/4 " LG  
(sf 00002221)  
**Art.-Nr.: 8495.02** (ab Lager USA)  
**Listenpreis pro Stück: auf Anfrage**



Abb 8-1  
**Shaft Left Hand Motor Mounting - Welle / R1500**  
Modell Reliant 1500 (sf 15000040)  
**Art.-Nr.: 8495.03** (ab Lager USA)  
**Listenpreis pro Stück: auf Anfrage**      10.07.16

Abb 8-13  
**Shaft Right Hand Motor Mounting / R1500**  
Modell Reliant 1500 (sf 23500038)  
**Art.-Nr.: 8495.04** (ab Lager USA)  
**Listenpreis pro Stück: auf Anfrage**      10.07.16





**GIBAG Deutschland** - Papiernachbearbeitungsanlagen  
Geräte für Innovative Betriebsabläufe Anlagenbau und Global Finishing

**STREAMFEEDER Modell V-710DM Inserter/Inkjet Feeder 9" x 12"**  
siehe auch neu hinzugekommen: C-1250 und den C-1250EX (vormals V-710 BC)



## Model V-710DM

Universelle Friktions-Feeder - bis Format DIN A4  
Serie: Streamfeeder – Modell **Value V-710 DM**

Geschwindigkeit ca.: 4.000 in/min.

Größe des Beilagenmaterials:

Min.: 83 mm Breite x 64 mm Länge

Max.: 305 mm Breite x 305 mm Länge

Option: Min.: 51 mm Breite x 64 mm Länge

Dicke des Beilagenmaterials:

Min.: 0,0076 cm

Max.: 1,900 cm

Abzugsgeschwindigkeit ca.:

101 m/min

Füllhöhe : bis 60 cm (Materialabhängig)

Sensor: Lichtschrankensteuerung

Antrieb: AC Synchron Motor 230 V, 50 / 60 Hz, 3A



Breite 381 mm x Länge 483 mm x Höhe 686 mm Gewicht: ca. 18,6 kg

Einsatzbereiche:

Zuführung von Umschlägen bis Format A4, Einzelblätter, Altarfalze, Scheckbücher, seitlich geheftetes Material, Disketten, CD's, beschichtetes und glattes Material, Folien, Z-Falze und Standardmaterial, Broschüren, Bücher usw.

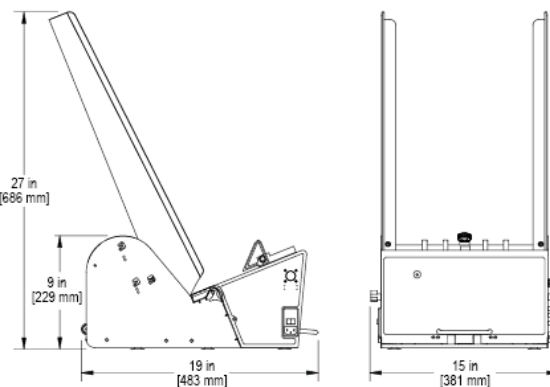
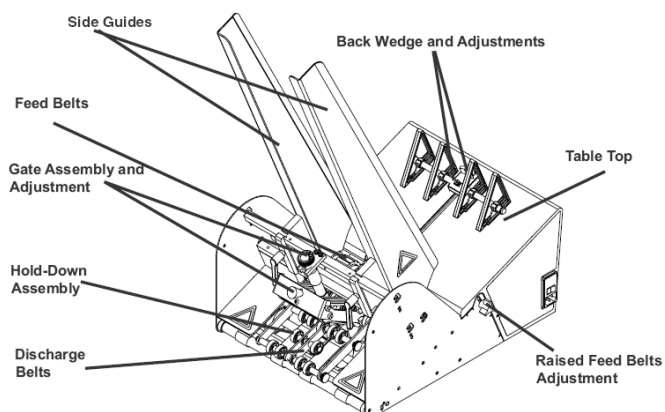
**Listenpreis : €uro 7.775,00 \*** (Preisangabe vom 24.08.2021)

ab 01.01.2023 zuzüglich MWSt. - **ab Lager USA**

**1 Vorführgerät vorrätig – Sonderpreis**  
**€uro 6.300,00**

zuzüglich MWSt. - **ab Lager USA**

((Frachtaufschlag 1.568,12 \$+Export Charge 50,00\$+Zoll 142,13€+Broker 26,42 €+Bk.21,42 €))





## Model V-710DM





**GIBAG Deutschland** - Papiernachbearbeitungsanlagen  
Geräte für Innovative Betriebsabläufe Anlagenbau und Global Finishing

## Model V-710DM

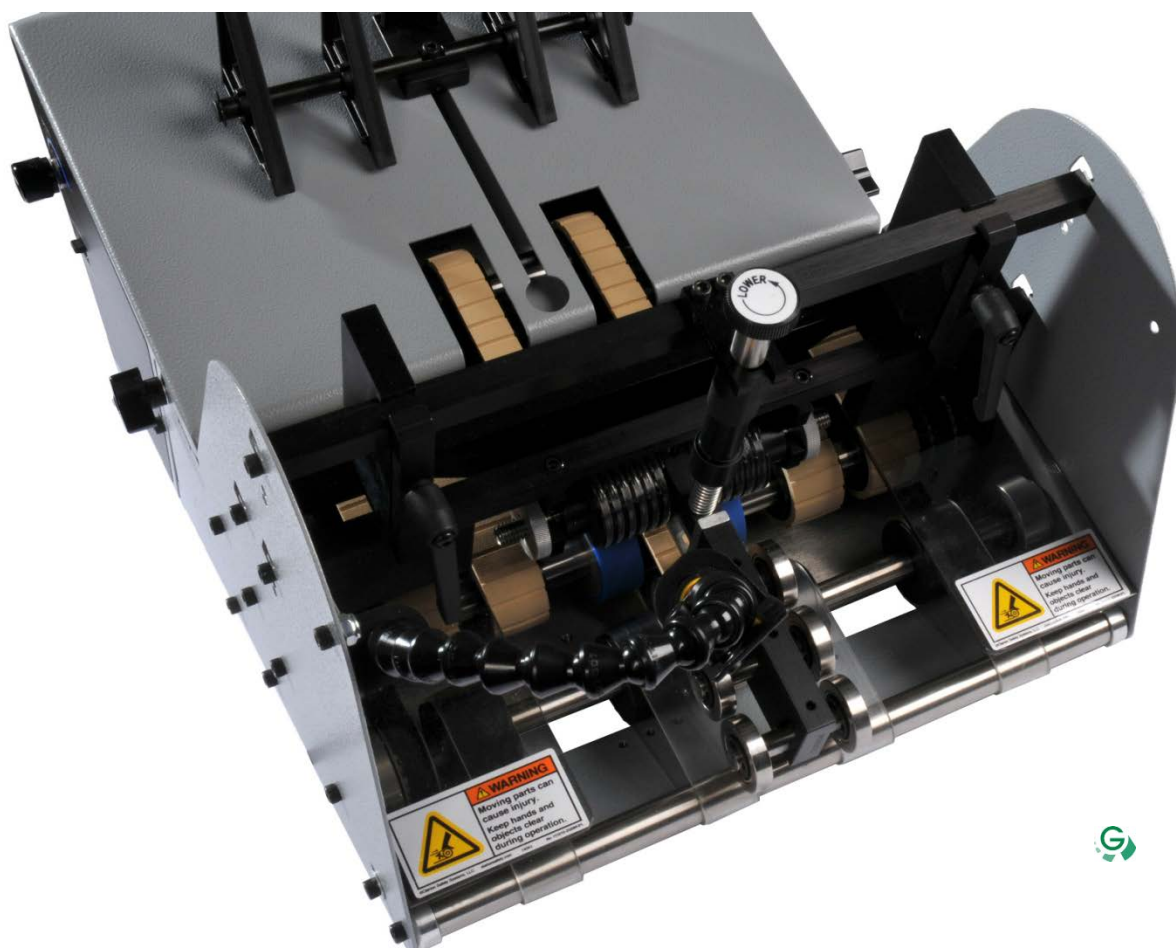






**GIBAG Deutschland** - Papiernachbearbeitungsanlagen  
Geräte für Innovative Betriebsabläufe Anlagenbau und Global Finishing

## Model V-710DM





## V-710DM Inserter Feeder

### Overview

Streamfeeder's V-710DM Replace-A-Station Inserter Feeder combines flexible performance with superior feeding capabilities to precisely separate, singulate, and present many types of products and sizes to the gripper jaw of "Large Format/ Jumbo" swing arm inserters. A large capacity hopper is designed to be loaded from the front or rear. The clutch-free motor provides long, dependable performance.

The V-710DM can also be used to feed products continuously.

### Standard Features

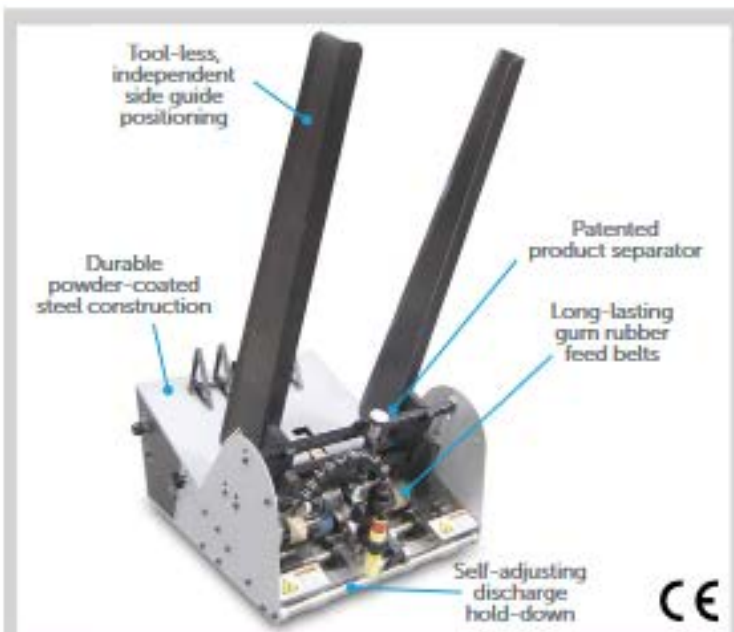
- Long lasting natural gum rubber feed belts
- Independent side guide positioning
- Self-adjusting discharge hold down
- Patented product separator
- High-performance photo sensor, tool-less adjust
- Variable speed control
- Adjustable angle rear feed belts
- Suction cup mounting
- Material control keeps products in position at jaw
- Small product insert plate
- Two-wire start/stop interface cable

### Applications

- Coding
- Folders/Gluers
- Inkjet Bases
- Labelers
- Swing-arm Inserters
- Tabbers

### Products

- Brochures
- Business Cards
- Cardstock
- C-Folds
- Envelopes
- Manuals
- Payment Booklets
- Plastic Cards
- Post Cards
- Sheet Paper
- Z-Folds



### Specifications

<b>Maximum Product Size</b>	12" wide x 12" long (305 x 305 mm)
<b>Minimum Product Size</b>	3.25" wide x 2.25" long (83 x 64 mm) Optional: 2" wide x 2.25" long (51 x 64 mm)
<b>Min/Max Product thickness</b>	.003" - .750" (.076 - 19 mm)
<b>Belt Speed</b>	4,000 in/min (101 m/min)
<b>Utilities</b>	115/230vac, 50/60Hz, 3A
<b>Weight</b>	41 lbs. (18.6 kg)
<b>Warranty</b>	Two year limited
Other sizes and thickness capabilities available.	

## STREAMFEEDER Modell V-710 DM

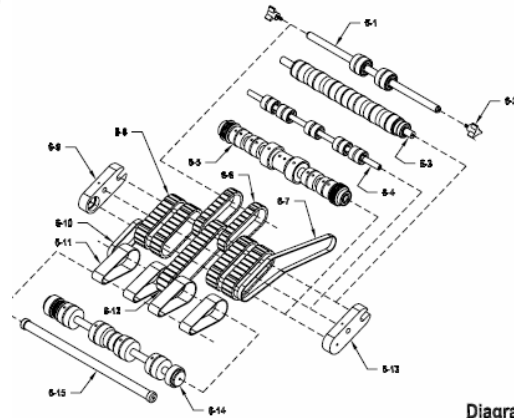


Diagram 6

Abb. 6-8

### Traktorriemen breit (Kautschuk) Feed Belt Tan Grooved 1W

24G 1x9 Rubber Belt ID 72mm 25 mm Breite  
R1500 + V500 + V710 + ST1250 + R3700PG  
(sf 23500162) NEU sf 906473 **Made in USA**  
Art.-Nr.: **8070** Light Brown Rubber Belt



**Listenpreis pro Stück: auf Anfrage**

Abb. 6-8

### Traktorriemen breit (Kautschuk) **RED Rubber Belt** Feed Belt Tan Grooved 1W

24G 1x9 Rubber Belt ID 72mm 25 mm Breite  
R1500 + V500 + V710 + ST1250 + R3700PG  
(sf 23500162) **Germany Sale**  
Art.-Nr.: **8070.02** RED Rubber Belt



**Listenpreis pro Stück: auf Anfrage**

Abb. 6-6

### Traktorriemen schmal (Kautschuk) Feed Belt Tan Gum 24G Liner 75Wx9L

Rubber Belt ID 72mm 18 mm Breite  
Streamfeeder Modell **RELIANT 1500, V710**  
(sf 15000076) NEU sf 906475 **Made in USA**  
Art.-Nr.: **8069** Light Brown Rubber Belt



**Listenpreis pro Stück: auf Anfrage**

Abb. 6-12

### Traktorriemen lang (Kautschuk) Rubber Belt, Feed Tan Gum Grooved

composite 1 x 14 Hauptriemen lang  
Streamfeeder Modell **V710 DM**  
(sf 44759062)  
Art.-Nr.: **8101**



**Listenpreis pro Stück: auf Anfrage**

Abb. 6-11

### Belt, Discharge Clear 1W für Streamfeeder Modell V-710 DM

(sf 51050062)  
Art.-Nr.: **8102**



**Listenpreis pro Stück: auf Anfrage**

Abb. 6-7

### Belt Timing - Drive Belt Pulley 206 x LO 37 Kevlar

für Typ V710-DM (sf 44841034)  
AD ca. 180 mm geschnitten,  
ca. 524 mm lang – **203 Z** x B 9mm  
Art.-Nr.: **8135**



**Listenpreis pro Stück: auf Anfrage**

### Transportrolle Ø 3/4 "

ID 13,86 AD 39,06 B 14,1 mm  
**Streamfeeder Modell V-710DM**  
(sf 235 00126)

Art.-Nr.: **8071.02**

**Listenpreis pro Stück: auf Anfrage**

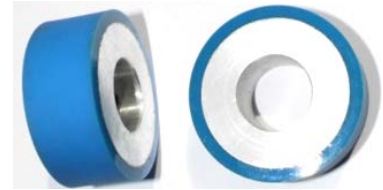


Abb. 6-6

### Traktorriemen schmal (Kautschuk)

### Feed Belt Tan Gum 24G Liner 75Wx9L

Rubber Belt ID 72mm 18 mm Breite  
Streamfeeder Modell **RELIANT 1500, V710**  
(sf 15000076) **Germany Sale**  
Art.-Nr.: **8069.02** RED Rubber Belt

**Listenpreis pro Stück: auf Anfrage**



Abb. 6-2

### Medium Knob 10-32 x 7/16 Verstellschraube u.a. V-710DM

(sf 23500092)  
Art.-Nr.: **8066**

**Listenpreis pro Stück: 9,00 €**





## STREAMFEEDER Modell V-710 DM Ersatz- und Verschleißteile




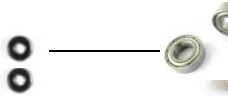


<p>Abb.6-5 <b>Crown Drive Roller</b> Streamfeeder Modell <b>V710 DM</b> (sf 23560208) <b>Listenpreis pro Stück: auf Anfrage</b> 30.01.15</p>	
<p>Abb.6-5 <b>Roller Feed Large Bore 75 Inch / Ø ¾ "</b> Streamfeeder Modell <b>V710 DM</b> (sf 23500126) <b>Art.-Nr.: 8071.02</b> <b>Listenpreis pro Stück: auf Anfrage</b></p>	
<p>Abb.6-5 <b>Roller , Flat Drive</b> Streamfeeder Modell <b>V710 DM</b> (sf 23560206) <b>Art.-Nr.:</b> <b>Listenpreis pro Stück: auf Anfrage</b> 30.01.15</p>	
<p>Abb. 6-10 <b>Zahnriemen - Belt Timing 86 x LO 37 Kevlar</b> AD ca. 7,3 cm geschnitten ca. 21 cm lang Streamfeeder Modell <b>V710DM</b> (sf 51050010) <b>Art.-Nr.: 8132</b> <b>Listenpreis pro Stück: auf Anfrage</b></p>	
<p>Abb. 6-15 <b>Lower Discharge Shaft</b> Streamfeeder Modell <b>V710DM</b> (sf 51050007) <b>Art.-Nr.: 8446.01</b> <a href="#">Sale in USA</a> (ab Lager USA) <b>Listenpreis pro Stück: auf Anfrage</b> 08.10.2021</p> <p><b>Art.-Nr.: 8446.11</b> <a href="#">Germany Sale</a> <b>Listenpreis pro Stück: auf Anfrage</b> 08.10.2021</p>	
<p>Abb. 6-15 <b>Bearing Ball R4 ¼ Bore</b> <b>KL688-2Z Ø8xØ16x5mm Rillenkugellager</b> Streamfeeder Modell <b>V710DM</b> (sf 44582021) <b>Art.-Nr.: 8446.02</b> <a href="#">Sale in USA</a> <b>Listenpreis zwei Stück: auf Anfrage</b></p> <p><b>Art.-Nr.: 8446.23</b> <a href="#">Germany Sale</a> <b>GIBAG-Preis zwei Stück: 42,30 €</b></p>	
<p>Abb. 6-15 <b>Cup Bearing R4 – Holder - Lagerschale</b> Streamfeeder Modell <b>V710DM</b> (sf 44846050) <b>Art.-Nr.: 8446.03</b> <a href="#">Sale in USA</a> <b>Listenpreis zwei Stück: auf Anfrage</b> 08.10.2021</p> <p><b>Art.-Nr.: 8446.33</b> <a href="#">Germany Sale</a> <b>Listenpreis zwei Stück: auf Anfrage</b> 08.10.2021</p>	
<p>Abb. 6-15 <b>Assy,Lower Discharge Shaft V710DM</b> Auswurfwelle – L 230 mm x Ø 16 mm This assembly 6-15 includes the lower discharge shaft, 2 bearing ball R4 (sf44582021) and 2 cup bearing R4 (sf 44846050) <b>ALL PARTS CAN QUOTED SEPARATELY</b> Streamfeeder Modell <b>V710DM</b> (sf 17201123) <b>Art.-Nr.: 8446</b> <a href="#">Sale in USA</a> (ab Lager USA) <b>Listenpreis pro Satz: auf Anfrage</b> 08.10.2021</p>	
<p><b>Art.-Nr.: 8446.100</b> <a href="#">Germany Sale</a> <b>Listenpreis pro Satz: auf Anfrage</b> 08.10.2021</p>	



Abb. 6-14  
**Bearing Ball R8**  
**Rillenkugellager**  
Streamfeeder Modell **V710DM** (sf 23500094)  
Verpackungseinheit **2 Stück**  
**Art.-Nr.: 8446.34**  
🔗 **Listenpreis pro Stück: auf Anfrage**



Abb. 6-14  
**Cup Bearing R8 – Holder Outboard**  
**Kugel Lagerschale**  
Streamfeeder Modell **V710DM** (sf 235000032)  
**Art.-Nr.: 8446.35**  
🔗 **Listenpreis pro Stück: auf Anfrage** Keine Lagerware



Abb. 6-14  
**Upper Discharge Shaft**  
**Welle**  
Streamfeeder Modell **V710DM** (sf 51050008)  
**Art.-Nr.: 8446.36** Germany Sale  
🔗 **Listenpreis pro Stück: auf Anfrage**



**1 Servicesatz V-710 DM :**

- 4 Stück Traktorriemen breit (Kautschuk) (Art.-Nr.8070.02) **RED Rubber Belt**
- 1 Stück Traktorriemen lang (Kautschuk) (Art.-Nr.8101)
- 2 Stück Traktorriemen schmal (Kautschuk) (Art.-Nr.8069.02) **RED Rubber Belt**
- 2 Stück Transportrollen – blau Ø 3/4 " (Art.-Nr.8071.02)
- 4 Stück Belt, Discharge Clear 1W (Art.-Nr.8102)
- 12 Stück O-Ring Rubber Standard Gate SDO (Art.-Nr.8065)

**Sonderpreis bis 30. August 2023:**  
**Light Brown Rubber Belt Quality**  
**Servicesatz – A Value V-710 DM komplett: 1.250,00 €**



**RED Rubber Belt Quality**  
**Servicesatz – B Value V-710 DM komplett: 899,00 €**

DIAGRAM NUMBER	QTY	DESCRIPTION	PART NUMBER	
6-1	1	Adjustable Roller Shaft	44941020	
	2	Roller Crown Driven Narrow	44941033	
	4	Bearing Ball R8	23500094	
	4	Clip E 1/2 Waldes	00001155	
6-2	2	Knob 3 Arm 10-32 X 7/16	23500092	
6-3	1	Idler Shaft	43550047	
	1	Tube Driven	44630004	
	4	Bearing Ball R8	23500094	
	3	Clip E 1/2 Waldes	00001155	
6-4	1	Shaft Discharge Feed Roller EX	43550036	
	10	Roller Support Driven w/Bearing	23511030	
6-5	10	Ring Grip 3/8 Waldes	00001150	
	1	Shaft Drive 3/4	43550205	
	1	Pulley, Timing 20XL037 .500K DFA	23500097	
	1	Pulley, Timing 24XL037 .500KA	43560098	
	4	Crown Drive Roller	23560208	
	2	Roller Feed .75 Inch Bore	23500126	
	1	Roller Flat Drive	23560206	
6-6	2	Bearing Ball R8	23500094	
	2	Ring Grip 1/2 Waldes	00001155	
	12	Screw Socket Set 10-32 X 1/4" LG	00002216	
	4	Screw Socket Set 10-32 X 5/16" LG	00002217	
	1	(1 for each timing pulley, 1 for each blue feed roller)		
	2	Key Woodruff 1/8 X 3/8	00003351	
	6-6	2	Belt, Feed Tan Gum 24G Liner .75W X 9L	15000076
	6-7	1	Belt, Timing 206XL037	44941034
	6-8	4	Belt, Feed Tan Gum 24G Liner 1W X 9L	23500162
	6-9	1	Holder Carriage Right Side	44485005
	1	Screw Socket Set 6-32 X 1/4" LG	00003316	
	6-10	1	Drive Belt 86XL037	51050010
6-11	4	Belt Discharge Clear 1W	51050062	
6-12	1	Belt, Feed Tan Gum 36G Liner 1W X 14L	44759062	
6-13	1	Holder Carriage Left Side	44485006	
	1	Screw Socket Set 6-32 X 1/4" LG	00003316	

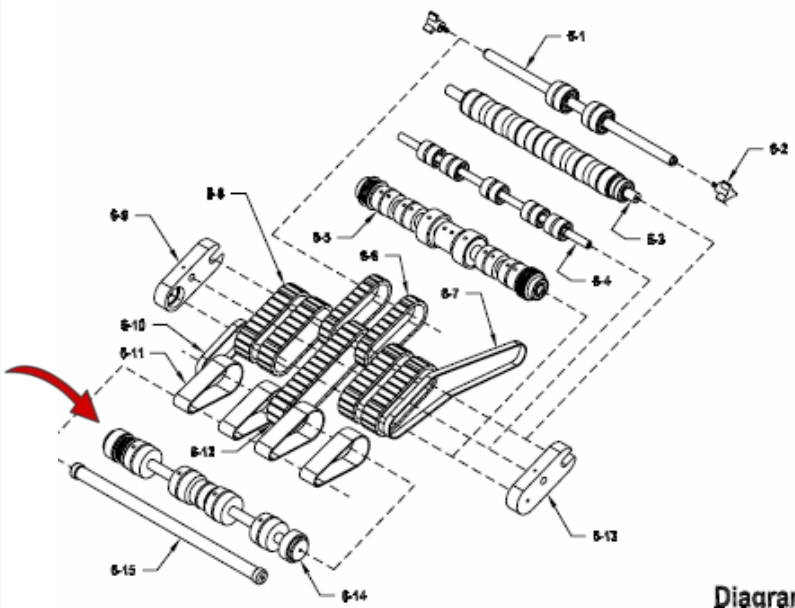
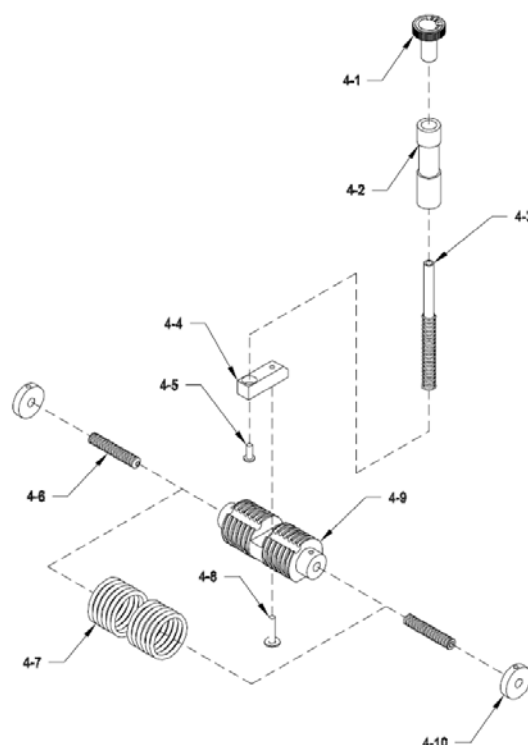


Diagram 6

## STREAMFEEDER Modell V-710 DM Ersatz- und Verschleißteile

<p>Abb.4-1 <b>Adj Knob Assembly for Gate</b> Streamfeeder <b>Modell V710 DM</b> (sf 23511037) <b>Art.-Nr.:</b> <b>Listenpreis pro Stück: auf Anfrage</b> 30.01.15</p>	
<p>Abb.4-2 <b>Cylinder Gate Spring Tension</b> Streamfeeder <b>Modell V710 DM</b> (sf 23500019) <b>Art.-Nr.:</b> <b>Listenpreis pro Stück: auf Anfrage</b> 30.01.15</p>	
<p>Abb.4-3 <b>Shaft Gate Lift</b> Streamfeeder <b>Modell V710 DM</b> (sf 2350084) <b>Art.-Nr.:</b> <b>Listenpreis pro Stück: auf Anfrage</b> 30.01.15</p>	
<p>Abb.4-3 <b>Spring Gate Compression</b> Streamfeeder <b>Modell V710 DM</b> (sf 2350083) <b>Art.-Nr.:</b> <b>Listenpreis pro Stück: auf Anfrage</b> 0.01.15</p>	
<p>Abb.4-4 <b>Mount Gate Lift Shaft</b> Streamfeeder <b>Modell V710 DM</b> (sf 15000001) <b>Art.-Nr.:</b> <b>Listenpreis pro Stück: auf Anfrage</b> 30.01.15</p>	
<p>Abb.4-5 <b>BHCS 10-32 X 1/2 " LG</b> Streamfeeder <b>Modell V710 DM</b> (sf 00002334) <b>Art.-Nr.:</b> <b>Listenpreis pro Stück: 5,72 €</b> 30.01.15</p>	
<p>Abb. 4-7 <b>O-Ring Rubber Standard Gate SDO</b> Rundriemen ID 30 mm AD 36 mm <b>V710 + R1500 + V500 + ST1250 + R2600/2700</b> (sf 23500089) Verpackungseinheit 12 Stück <b>Art.-Nr.: 8065</b> <b>Listenpreis pro Stück: auf Anfrage</b></p>	
<p>Abb. 4-10 <b>Roller(Konterschraube)</b> (sf 44872003) mit Madenschraube SHSS 10-32 x 3/8" (sf44872007) <b>Art.-Nr.: 8104</b> <b>Listenpreis pro Stück: auf Anfrage</b> Mai 2023</p>	
<p>Abb.4-2 <b>Schraube</b> Zöllig–Rundkopf–Inbusschraube <b>SCREW BHCS 8-32 x 1/2 " LG BLKOX</b> (sf 00002302) <b>Art.-Nr.: 8446.13</b> <b>Listenpreis pro Stück: 1,80 €</b> 30.05.17</p>	
<p>Abb.4-8 <b>Clip E 1/2 Waldes</b> (sf 00001155) <b>Art.-Nr.: 8046</b> Verpackungseinheit 10 Stück <b>Listenpreis pro Stück: 1,80 €</b> 30.01.17</p>	



**Diagram 4**  
Standard O Ring Gate  
w/ Horizon Adjust  
Assembly #13511872

**STREAMFEEDER Modell V-710 IJ PG Ersatz- und Verschleißteile**



**External Run – Stecker Anschluß**  
Assy, Harnss Dry Contact Input  
Streamfeeder **Modell V710 DM**  
(sf 84111015) (230 Volt)  
Verpackungseinheit 1 Stück  
**Art.-Nr.:**  
**Listenpreis pro Stück: auf Anfrage** 16.02.15

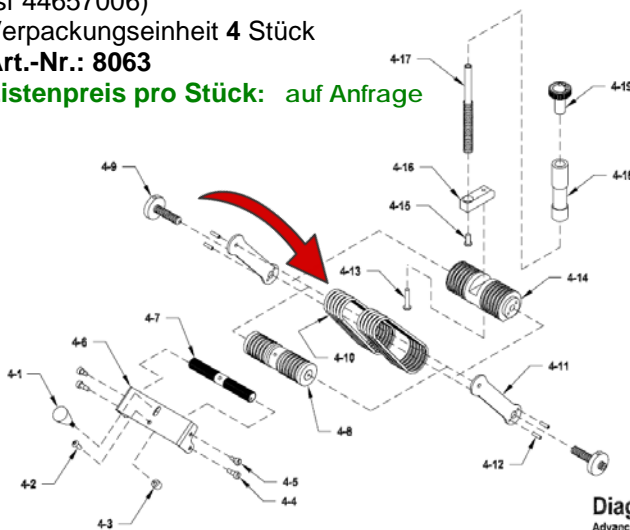
---

**External Run – Kabel (2 pol.)**  
Assy, CBL 5'FLTV  
Streamfeeder **Modell V710 / R3700**  
(sf 84111011)  
Verpackungseinheit 1 Stück  
**Art.-Nr.: 8446.16** (keine Lagerware)  
**Listenpreis pro Stück: auf Anfr**



**Sonderausrüstung**

**Abb. 4-10 - Modell V-710 IJ**  
**O- Ring, Advancing Gate SDO Standard - Clear**  
Rundriemen transparent  
**V-710 IJ + St1250/1450 + R2600/2700 + R3700PG**  
(sf 44657006)  
Verpackungseinheit 4 Stück  
**Art.-Nr.: 8063**  
**Listenpreis pro Stück: auf Anfrage**



**Diagram 4**  
Advancing O Ring Gate  
w/ Horizon Adjust  
Assembly #87211001

## STREAMFEEDER Modell V-710 DM Ersatz- und Verschleißteile

Abb. 6-15

### Assy, Lower Discharge Shaft V710DM

Auswurfwelle – L 230 mm x Ø 16 mm

This assembly 6-15 includes the lower discharge shaft, 2 bearing ball R4 (sf44582021) and 2 cup bearing R4 (sf 44846050) **ALL PARTS CAN QUOTED SEPARATELY**  
Streamfeeder Modell **V710DM** (sf 17201123)

**Art.-Nr.: 8446** Made in USA (ab Lager USA)

**Listenpreis pro Satz:** auf Anfrage

08.10.2021



**Art.-Nr.: 8446.100** Made in Germany

**Listenpreis pro Satz:** auf Anfrag

08.10.2021

### Lichtschanke

Streamfeeder Modell **RELIANT 1500 + V710DM**

Assy, Sensor AC Photozelle S18RW3FF50 (sf 23511073) (**V710-DM** sf 10501139)

**Art.-Nr.: 8501**

**Listenpreis pro Stück:** auf Anfrage

\*

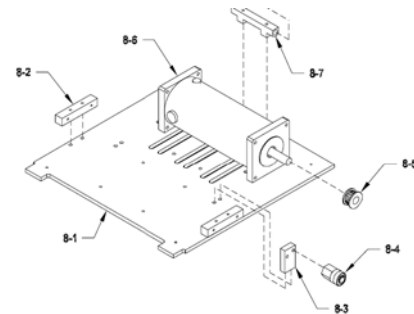


Abb.8-6

### Motor w/Connector 230V V-710DM

Synchronous Motor - Antriebsmotor

LEESON - Model CM31D17NZ9F

CAT-Nr.: M1120043.00

VOLTS: 180 - R.P.M.:1750 - AMPS: 0,85

H.P.:1/6 - FR.: 31 - DUTY: CONT

AMB.: 40 C - ENCL.:TENV - F.F.: 1.38

INS.: F3 - TYPE: DN - THERM.PROT.C17G

(sf 10502233) Streamfeeder Modell V-710DM

**Art.-Nr.: 8495** Sale in USA (ab Lager USA)

**Streamfeeder- Preis pro Stück:** auf Anfrage

30.01.17

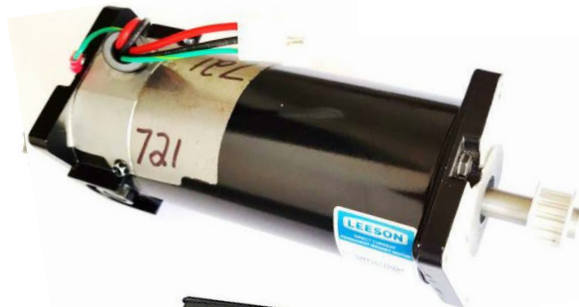


Abb.8-6

### Motor w/Connector V-710DM

Synchronous Motor - Antriebsmotor

LEESON - Model CM31D17NZ9F

CAT-Nr.: M1120043.00

VOLTS: 180 - R.P.M.:1750 - AMPS: 0,85

H.P.:1/6 - FR.: 31 - DUTY: CONT

AMB.: 40 C - ENCL.:TENV - F.F.: 1.38

INS.: F3 - TYPE: DN - THERM.PROT.B20GG

(sf 10502233) Streamfeeder Modell V-710DM

**Art.-Nr.: 8495.05** (ab Lager USA)

**GIBAG-Preis pro Stück:** auf Anfrage

30.03.2020



Abb.8-5

### Pulley 14 XL037.500dFA

½ Bore w/Flange Drive

Zahnriemenrad

Streamfeeder Modell Value V-710DM

(sf 44846038) **Art.-Nr.: 8494.12**

**Listenpreis pro Stück:** auf Anfrage

04.11.16



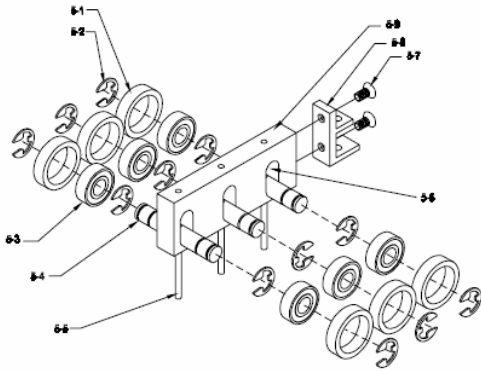




## STREAMFEEDER Modell V-710 DM Ersatz- und Verschleißteile



## STREAMFEEDER Modell V-710 DM Ersatz- und Verschleißteile



5: HOLD DOWN ASSEMBLY #10501109			
DIAGRAM NUMBER	QTY	DESCRIPTION	PART NUMBER
5-1	6	Discharge Roller Collar	51277087
5-2	12	E-Clip 3/8	00001150
5-3	6	R6 Bearing	23500095
5-4	3	Hold Down Shaft	51050238
5-5	3	Spring Pin 1/8"	51312003
5-6	3	Hold Down Spring	51328001
5-7	2	FHSC 10-32 x 3/8"	00002234
5-8	1	Hold Down Mount	51312001
5-9	1	Hold Down Block	51050239

**Discharge Roller Collar**  
Streamfeeder V710 DM + IJ  
(sf 51277087)

Verpackungseinheit 6 Stück

Art.-Nr.: 8303 (ab Lager USA)

Listenpreis pro Stück: auf Anfrage

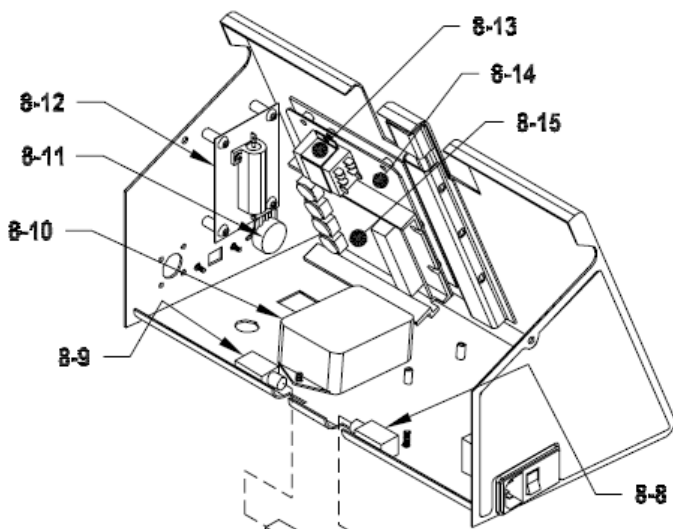


Abb. 8-15

**SCR Board w/36 Inch**

Pot Leads ( Streamfeeder V710IJ + V710-DM)

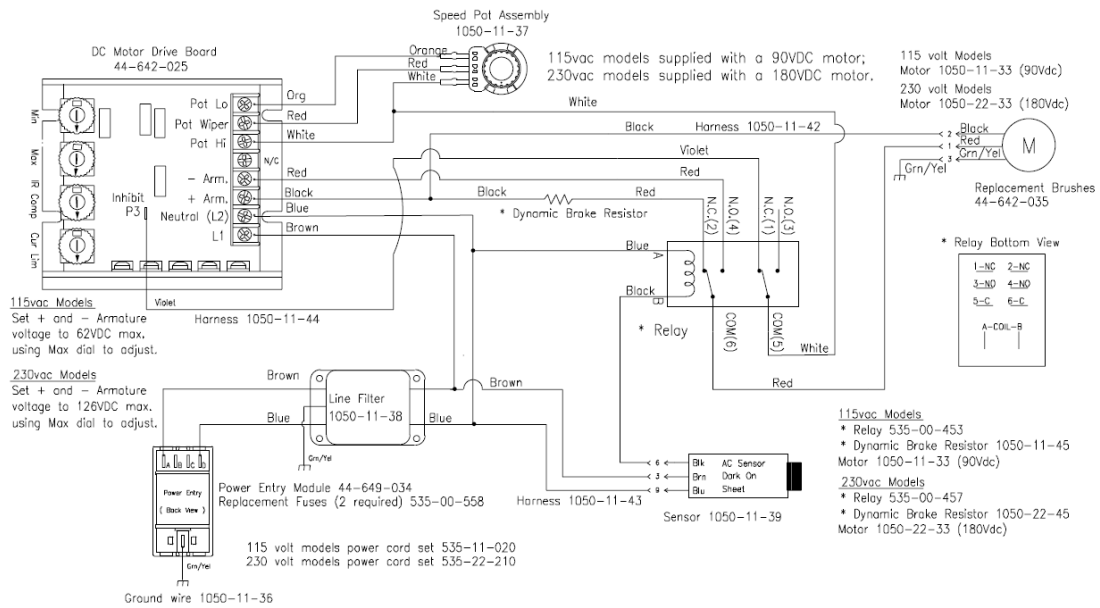
(sf 44642025)

Art.-Nr.: 8464 (ab Lager USA) (Achtung Preis von 2018)

Listenpreis pro Stück: auf Anfrage



# 8 Electrical Components



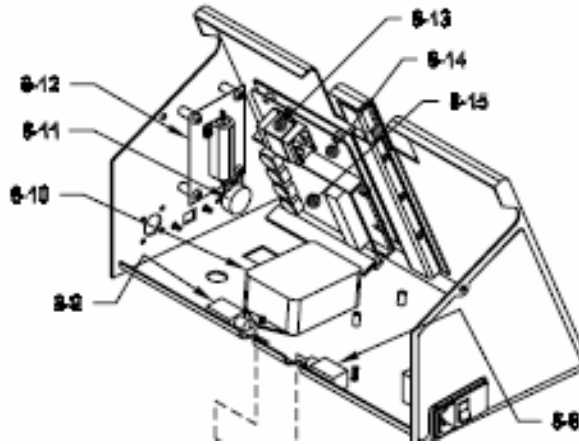


**GIBAG Deutschland** - Papiernachbearbeitungsanlagen  
Geräte für Innovative Betriebsabläufe Anlagenbau und Global Finishing

## **STREAMFEEDER Modell V-710 DM** Ersatz- und Verschleißteile



**STREAMFEEDER Modell V-710 DM** Ersatz- und Verschleißteile



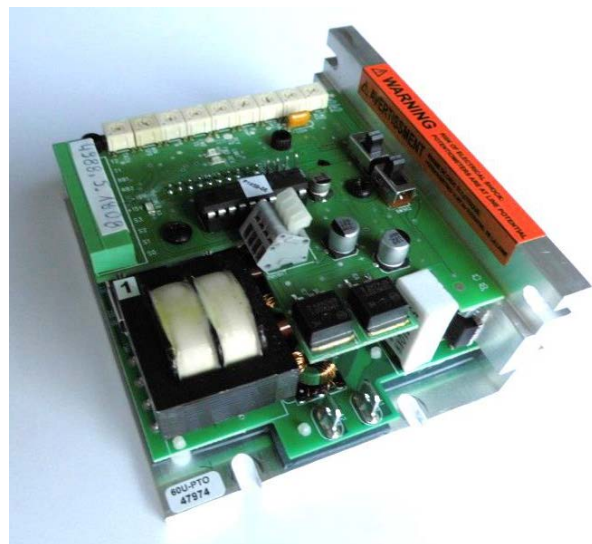
<p>Abb. 8-13 <b>Relay 240VAC DPDT K10P-11A(15-240 V Only)</b> Streamfeeder V-710 IJ + V-710 DM (sf 53500457) <b>Art.-Nr.: 8464.01</b> (ab Lager USA) <b>Listenpreis pro Stück: 119,00</b></p>	
<p>Abb. 8-13 <b>Relay 120VAC DPDT K10P-11A (115 V Only)</b> Streamfeeder V-710 IJ + V-710 DM (sf 53500453) <b>Art.-Nr.: 8464.02</b> (ab Lager USA) <b>Listenpreis pro Stück: 119,00</b></p>	
<p>Abb. 8-11 <b>Speed Control Pot Assembly – Set</b> <b>Know Side View</b> Streamfeeder V-710 IJ + V-710 DM (sf 10501137) <b>Art.-Nr.: 8464.03</b> (ab Lager USA) (Set-Teile wie abgebildet) <b>Listenpreis pro Satz: 87,00</b></p>	

Abb.  
**Motor Drive Board**  
Pot Leads ( Streamfeeder V710IJ + V710-DM)  
(sf 51050252)  
**Art.-Nr.: 8464.04** (ab Lager USA) (1 Stück am Lager 10.11.2020)  
**Listenpreis pro Stück: auf Anfrage**



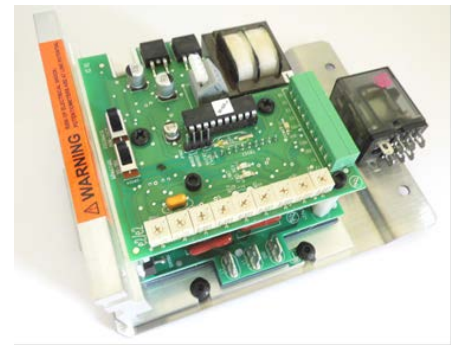
- TACH
- MIN SPD
- DB (Set DB pot to 25%)
- FWD TQ
- REV TQ
- IR COMP
- MAX SPD \* ↓
- REV ACC
- FWD ACC

\* Trim Pot Settings/See motor / Drive calibration Notes

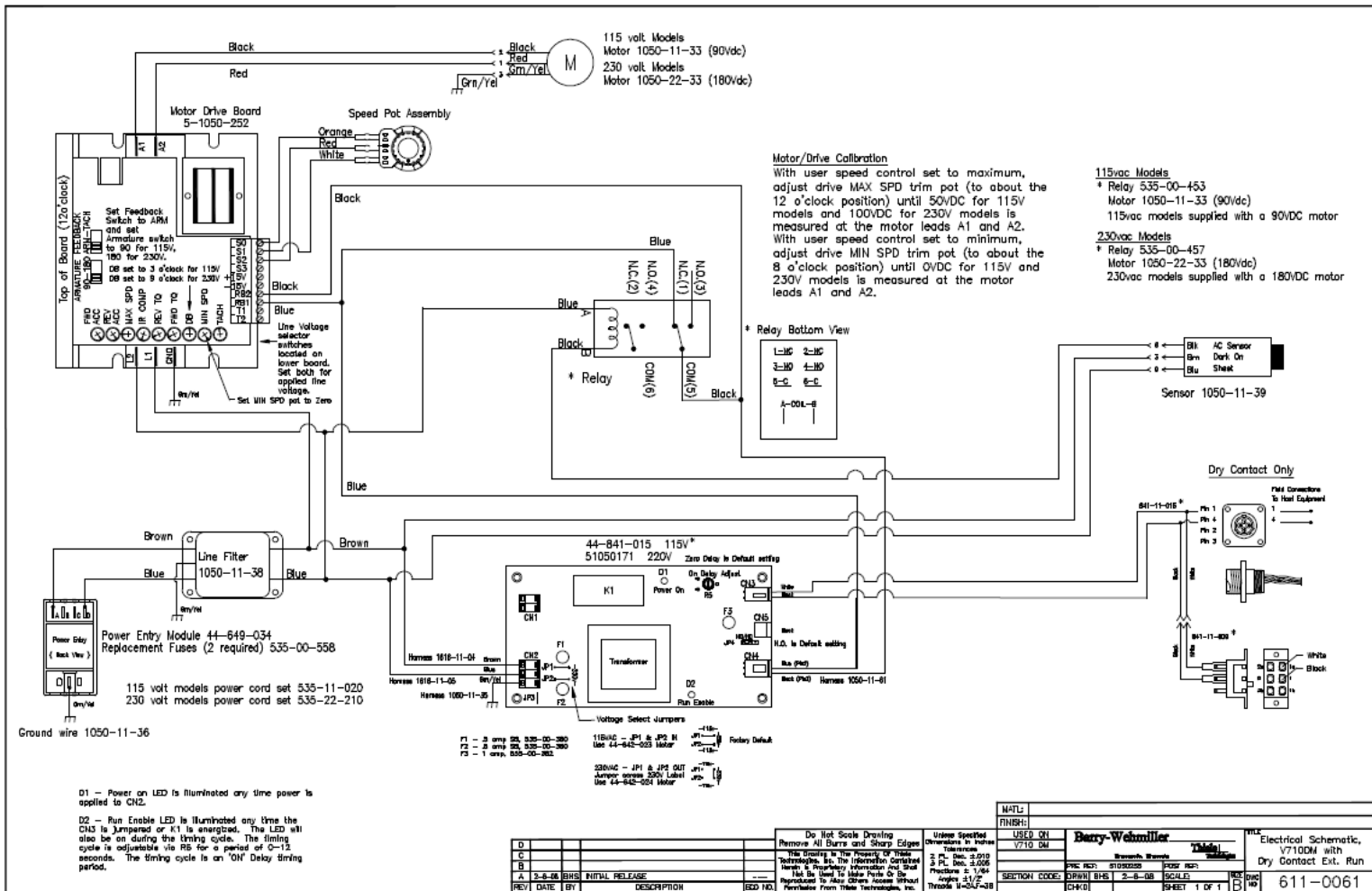




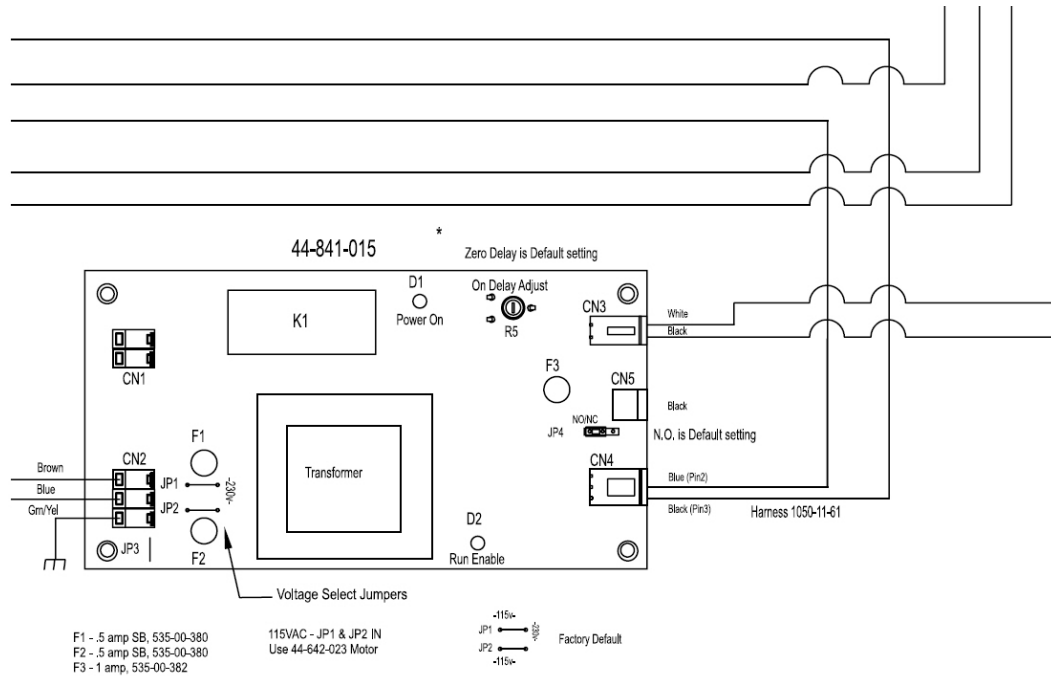
# STREAMFEEDER Modell V-710 DM Ersatz- und Verschleißteile



**NEW - Motor Drive Board (sf 51050252) + Relay 240VAC DPDT K10P-11A(15-240 V Only) (sf 53500453)**



## STREAMFEEDER Modell V-710 DM Ersatz- und Verschleißteile



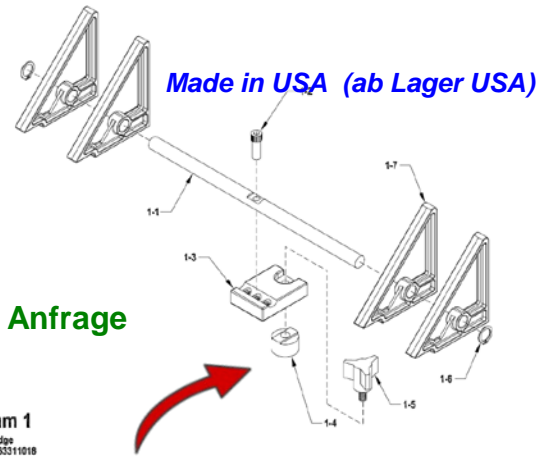
## Ersatzteile für Modell Streamfeeder V710-IJ



**Board V710-IJ Control**  
CNTL 230V Models only TUV  
(sf 510 50 171)  
Streamfeeder V710-IJ  
**Art.-Nr.: 8463** (ab Lager USA)  
**Listenpreis pro Stück: auf Anfrage**



**STREAMFEEDER Modell V-710 DM** Ersatz- und Verschleißteile



**Streamfeeder Stütze- Preis: auf Anfrage**

1-1	1	Wedge Guide Shaft	44633018
1-2	1	SHCS 10-32 X 5/8" LG	00002320
1-3	1	Wedge Block	44633014
1-4	1	T-Nut Round	44633016
1-5	1	Knob 3 Lobe 10-32 X 5/8" LG	44633033
1-6	2	Ring Grip 3/8 Waldes	00001110
1-7	4	Wedge Material Support	43560212

Diagram 1  
Triangle Wedge  
Assembly #85311010

**€ 37,80 per Stück**



Art.Nr.8494.13



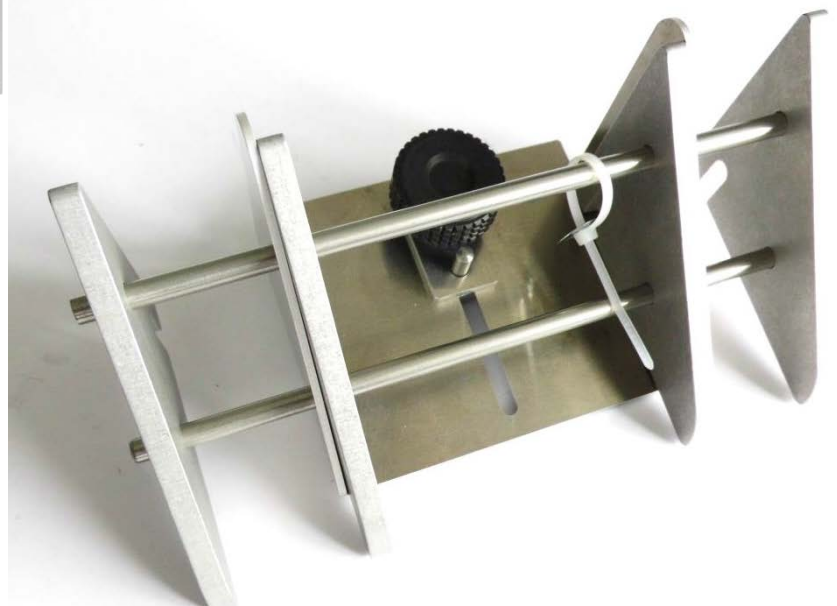
**Papierstütze**

komplett mit 4 Winkelauflagen (90°) montiert  
mit Feststellschraube

Länge 180 mm x Höhe 67 mm x Breite 85 mm  
(bvs-BF1515KM) Made in Germany

Art.-Nr.: 8507.01

**Listenpreis pro Stück: auf Anfrage**







## **STREAMFEEDER Modell V-710 DM** Ersatz- und Verschleißteile

### **Module – Schalter AC Power Entry Fuses**

TE CORCOM PSOSXDS60 – 6A/40C.128/250V 50-60HZ  
STREAMFEEDER Modell V710-DM (sf 44649034)

Art.-Nr.: 8217 **Sale in USA** (ab Lager USA)

**Streamfeeder-Preis pro Stück: 165,38 €**

Art.-Nr.: 8217.01

 **GIBAG-Preis pro Stück: 53,16 €**



### **Harness Double Detect**

STREAMFEEDER Modell ST 1450  
(sf 14380005)

Art.-Nr.: 8229 (ab Lager USA)

**1 Verpackungseinheit:** auf Anfrage





## STREAMFEEDER Modell V-710 BC Ersatz- und Verschleißteile

Abb.6-3

### Welle – Idler Shaft

Streamfeeder Modell **V-710 BC** (sf 43555047)

L 330 mm x Ø 12,25 mm

**Art.-Nr.: 8446.04** (ab Lager USA)

**Listenpreis pro Stück: auf Anfrage**



Abb.6-3

### Kugellager – Bearing Ball R8

Streamfeeder Modell **V-710 BC**

(sf 23500094)

**Art.-Nr.: Art.-Nr.: 8494.11** (ab Lager USA)

**Listenpreis pro Stück: auf Anfrage**



Abb.6-4

### Welle – Shaft Discharge Feed Roller EX

Streamfeeder Modell **V-710 BC**

(sf 43550036 replaced by p/n 44841056)

L 330 mm x Ø 9,51 mm

**Art.-Nr.: Art.-Nr.: 8446.06** (ab Lager USA)

**Listenpreis pro Stück: auf Anfrage**



Abb. 6-5

### Welle – Shaft Drive ¾ - L 307mm

Streamfeeder Modell **V-710 BC** (sf 43555205)

L 307 mm x Ø 19,54 mm

**Art.-Nr.: Art.-Nr.: 8446.07** (ab Lager USA)

**Listenpreis pro Stück: auf Anfrage**



Abb. 6-5

### Zahnriemenscheibe–Pulley, Timing 24XL037 .500KA

Streamfeeder Modell **V-710 BC** (sf 43560098)

**Art.-Nr.: Art.-Nr.: 8446.08** (ab Lager USA)

**Listenpreis pro Stück: auf Anfrage**



Abb. 6-7

### Zahnriemen – Belt, Timing 206XL037

Streamfeeder Modell **V-710 BC** (sf 44841034)

**Art.-Nr.: 8135** (ab Lager USA)

**Listenpreis pro Stück: auf Anfrage**

Abb. 8-4

### Zahnriemenscheibe–Pulley, Timing 14XL037.500DFA

Streamfeeder Modell **V-710 BC** (sf 44846038)

**Art.-Nr.: Art.-Nr.: 8446.09** (ab Lager USA)

**Listenpreis pro Stück: auf Anfrage**



Abb. 6-14

### Shaft, Upper Discharge

Streamfeeder Modell **V-710 DM** (sf 51050008)

**Art.-Nr.: 8446.10** (ab Lager USA)

**Listenpreis pro Stück: auf Anfrage**



Abb. 6-14

### Holder, Bearing Cup

Streamfeeder Modell **V710-DM** (sf 23500032)

**Art.-Nr.: 8446.11** (ab Lager USA)

**Listenpreis pro Stück: auf Anfrage**



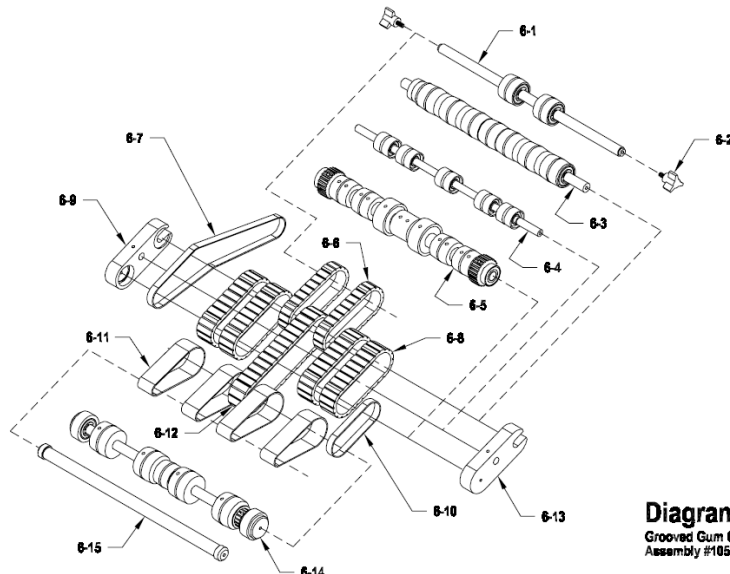
Abb. 6-14

### Drive Crown Roller

Streamfeeder Modell **V710-DM** (sf 51050006)

**Art.-Nr.: 8446.12** (ab Lager USA)

**Listenpreis pro Stück: auf Anfrage**



**Diagram 6**  
Grooved Gum Carriage  
Assembly #10501101

6-1	1	Adjustable Roller Shaft	44841020
	2	Roller Crown Driven Narrow	44841033
	4	Bearing Ball R8	23500094
	4	Clip E 1/2 Waldes	00001155
6-2	2	Knob, Black 3 Arm 10-32 X 7/16	23500092
6-3	1	Idler Shaft	43555047
	1	Tube Driven	44630004
	4	Bearing Ball R8	23500094
	3	Clip E 1/2 Waldes	00001155
6-4	1	Shaft Discharge Feed Roller EX	43550036
	10	Roller Support Driven w/Bearing	23511030
	10	Ring Grip 3/8 Waldes	00001110
6-5	1	Shaft Drive 3/4	43555205
	2	Pulley, Timing 24XL037 .500KA	43560098
	4	Crown Drive Roller	23560208
	2	Roller Feed .75 Inch Bore	23500126
	1	Roller Flat Drive	23560206
	2	Bearing Ball R8	23500094
	2	Ring Grip 1/2 Waldes	00001115
	10	Screw Socket Set 10-32 X 1/4" LG	00002216
	6	Screw Socket Set 10-32 X 5/16" LG (2 for each 24T pulley, 1 for each blue feed roller)	00002217
	2	Key Woodruff 1/8 X 3/8	00003351
6-6	2	Belt, Feed Tan Gum 24G Liner Grooved Composite 3/4W	15000076
6-7	1	Belt, Timing 206XL037	44841034
6-8	4	Belt, Feed Tan Gum 24G Liner .75W X 9L	23500162
		holder Carriage Right Side	44485005
6-10	1	Belt, Timing 86XL037	51050010
6-11	4	Belt Discharge Clear 1W	51050062
6-12	1	Belt, Feed Tan Gum 36G Liner 1W X 14L	44759062
6-13	1	Holder Carriage Left Side	44485006
6-14	1	Upper Discharge Shaft	51050008
	2	Holder Outboard Bearing Cup	23500032
	4	Drive Crown Roller	51050006
	1	Roller Crown Driven Narrow	44841033
	1	Pulley, Timing 20XL037 .500K DFA	23500097
	4	Bearing Ball R8	23500094
	4	Clip E 1/2 Waldes	00001155
	1	Screw Socket Set 10-32 X 1/4" LG (for 20t pulley)	00002216
	9	Screw Socket Set 10-32 X 5/16" LG	00002217
	1	Key Woodruff 1/8 X 3/8	00003351
6-15	1	Lower Discharge Shaft	51050007
	2	Cup Bearing R4	44846050
	2	Bearing Ball R4	44582021



## **STREAMFEEDER** Ersatz- und Verschleißteile

**Traktorriemen schmal (Kautschuk)**  
**Feed Belt Tan Gum 24G Liner 75Wx9L**  
Rubber Belt ID 72mm 18 mm Breite  
Streamfeeder Modell **RELIANT 1500, V710**  
(sf 15000076) NEU sf 906475 **Made in USA**  
**Art.-Nr.: 8069** Light Brown Rubber Belt  
**Listenpreis pro Stück:** auf Anfrage



(sf 15000076) **Germany Sale**  
**Traktorriemen schmal - ROT**  
**Art.-Nr.: 8069.02** RED Rubber Belt  
**Listenpreis pro St.:** auf Anfrage

**Traktorriemen breit (Kautschuk)**  
**Feed Belt Tan Grooved 1W**  
24G 1x9 Rubber Belt ID 72mm 25 mm Breite  
**R1500 + V500 + V710 + ST1250 + R3700PG**  
(sf 23500162) NEU sf 906473 **Made in USA**  
**Art.-Nr.: 8070** Light Brown Rubber Belt  
**Listenpreis pro Stück:** auf Anfrage



(sf 23500162) **Germany Sale**  
**Traktorriemen breit - ROT**  
**Art.-Nr.: 8070.02** RED Rubber Belt  
**Listenpreis pro St.:** auf Anfrage

**Traktorriemen (Blue Uritane Belt )**  
54 G 75W x 9 L  
Streamfeeder Modell **RELIANT 1500**  
(sf 23500088) **Made in USA**  
**Art.-Nr.: 8072**  
**Listenpreis pro Stück:** auf Anfrage



**Traktorriemen (Blue Uritane Belt )**  
**Grooved Belt Feed Blue V-RIP 1 W**  
Streamfeeder Modell II  
(sf 23500108) – replaced by sf 23500107  
**Art.-Nr.: 8192** **Made in USA**  
**Listenpreis pro Stück:** auf Anfrage



**Traktorriemen lang (Kautschuk)**  
**Rubber Belt, Feed Tan Gum Grooved**  
composite 1 x 14 Hauptriemen lang  
Streamfeeder Modell **V710 DM**  
(sf 44759062) **Made in USA**  
**Art.-Nr.: 8101** Light Brown Rubber Belt  
**Listenpreis pro Stück:** auf Anfrage



## **STREAMFEEDER** Ersatz- und Verschleißteile

### **Transportriemen**

Streamfeeder **Modell V-1000**

(sf 51745035)

**Art.-Nr.: 8079.01** (ab Lager USA)

**Listenpreis pro Stück:** auf Anfrage



### **Transportriemen**

Streamfeeder **Modell V-1000**

(sf 51745035)

**Art.-Nr.: 8079.02** (ab Lager USA)

**Listenpreis 1 Satz (3 Stück):** auf Anfrage





## **STREAMFEEDER** Ersatz- und Verschleißteile

### **Transportriemen - Außen**

Streamfeeder **Modell V-2000**

(sf 51805006)

**Art.-Nr.: 8079** (ab Lager USA)

**Listenpreis pro Stück:** auf Anfrage



### **Transportriemen - Mitte**

Streamfeeder **Modell V-2000**

(sf 51805005)

**Art.-Nr.: 8080** (ab Lager USA)

**Listenpreis pro Stück:** auf Anfrage



## **STREAMFEEDER** Ersatz- und Verschleißteile

**O-Ring Rubber Standard Gate SDO**  
Rundriemen transparent ID 30 mm AD 36 mm  
**R1500 + V500 + ST1250 + R2600/2700 + V710**  
(sf 23500089)  
Verpackungseinheit **12** Stück  
**Art.-Nr.: 8065**  
**Listenpreis pro Stück:** auf Anfrage



**O-Ring Rubber Standard - Clear**  
ID 50 mm AD 56 mm  
Rundriemen transparent (sf 15000068)  
Verpackungseinheit **4** Stück  
**Art.-Nr.: 8067**  
**Listenpreis pro Stück:** auf Anfrage



**Discharge O-Ring Rubber Standard - Clear**  
125 x 8.5 83A – Streamfeeder **Model 2**  
Rundriemen transparent (sf **33500090**)  
Verpackungseinheit **4** Stück  
**Art.-Nr.: 8208**  
**Listenpreis pro Stück:** auf Anfrage



**O-Ring, Discharge Standard - Clear**  
ID 65 mm  
Streamfeeder **ST 1450**  
Rundriemen transparent (sf 27500016)  
Verpackungseinheit **4** Stück  
**Art.-Nr.: 8099**  
**Listenpreis pro Stück:** auf Anfrage



**O-Ring Discharge Standard - Clear**  
Rundriemen transparent **Außen Ø ca.62 mm**  
Streamfeeder **Modell 2** (sf 23500090)  
Verpackungseinheit **4** Stück  
**Art.-Nr.: 8100**  
**Listenpreis pro Stück:** auf Anfrage



**O- Ring, Advancing Gate SDO Standard - Clear**  
Rundriemen transparent  
**V-710 IJ + St1250/1450 + R2600/2700 + R3700PG**  
(sf 44657006)  
Verpackungseinheit **4** Stück  
**Art.-Nr.: 8063**  
**Listenpreis pro Stück:** auf Anfrage



## **STREAMFEEDER** Ersatz- und Verschleißteile



**O-Ring Standard Gate HDO Rubber belt**  
ca. AD 3,7cm  
geschnitten ca. 10,7 cm  
**Rundriemen** (sf 23500104)  
Streamfeeder **Modell V-500PG**  
**Art.-Nr.: 8130**  
**Listenpreis pro Stück:** auf Anfrage



**O-Ring Black**  
ca. AD 43 mm x 3 mm  
**Rundriemen** (bh 413322)  
**Art.-Nr.: 8177**  
**Listenpreis pro Stück:** auf Anfrage



**O-Ring Standard Gate HDO Rubber belt**  
AD ca. 9,2 cm  
geschnitten ca. 27,6 cm lang  
**Rundriemen** (sf 44657011)  
**Art.-Nr.: 8131**  
**Listenpreis pro Stück:** auf Anfrage



**Belt, Discharge Clear 1W**  
für **Streamfeeder Modell V-710 DM**  
(sf 51050062)  
**Art.-Nr.: 8102**  
**Listenpreis pro Stück:** auf Anfrage



**Rubber Belt Discharge Clear 1,5 Wide**  
für **Streamfeeder Modell ST 1250 + ST 1450**  
Breit 3,8 cm, geschnitten ca. 31,5 cm  
(sf 23560088)  
**Art.-Nr.: 8138**  
**Listenpreis pro Stück:** auf Anfrage



**Belt, Discharge Clear 1W**  
für **Streamfeeder Modell R 2600 + R 2700 + R 3700 PG** (sf 44675015)  
**Art.-Nr.: 8216**  
**Listenpreis pro Stück:** auf Anfrage



**Belt, Discharge Clear 1W - Standard Clear**  
für **Streamfeeder Modell R 1500**  
(sf 15000065)  
**Art.-Nr.: 8068**  
**Listenpreis pro Stück:** auf Anfrage

## **STREAMFEEDER** Ersatz- und Verschleißteile



**Zahnriemen - Belt Timing**  
**86 x LO 37 Kevlar**  
AD ca. 7,3 cm geschnitten ca. 21 cm lang  
Streamfeeder **Modell V-710DM**  
(sf 51050010)  
**Art.-Nr.: 8132**  
**Listenpreis pro Stück: auf Anfrage**



**Zahnriemen - Belt Timing**  
**78 x LO 37 Kevlar**  
USA Maß 39 Zähne x B 9 mm  
Textil-Zwischenlage  
Streamfeeder **Modell R2600/2700 + ST1250/1450**  
**+ R3700PG**  
(sf 23560078)  
**Art.-Nr.: 8133**  
**Listenpreis pro Stück: auf Anfrage**



**Belt Timing - Drive Belt Pulley**  
**170 x LO 37 Kevlar**  
Streamfeeder **ST 550/850 + ST1250**  
(sf 43500096)  
**Art.-Nr.: 8134**  
**Listenpreis pro Stück: auf Anfrage**



**Belt Timing - Drive Belt Pulley**  
**190 x XLO 37 Kevlar**  
Streamfeeder **Reliant 2600/2700,**  
**Reliant 3700 PG**  
(sf 44675021)  
**Art.-Nr.: 8215**  
**Listenpreis pro St.: auf Anfrage**



**Belt Timing - Drive Belt Pulley**  
**206 x LO 37 Kevlar**  
für Typ **V710-DM**  
AD ca. 180 mm geschnitten,  
ca. 524 mm lang (sf 44841034)  
**Art.-Nr.: 8135**  
Listenpreis: 50,70€/ per Stück  
**Sonderpreis pro Stück: auf Anfrage**



**Belt Timing - Drive Belt Pulley**  
**220 x LO 37 Kevlar**  
für Typ **RELIANT 1500**  
GY 28753075 # 106 28108  
(sf 23500096)  
**Art.-Nr.: 8136**  
**Listenpreis pro Stück: auf Anfrage**



**Belt Timing - Drive Belt Pulley -**  
**Antriebsriemen 200 x LO 37 Kevlar**  
Streamfeeder für **Modell V-2000**  
(sf 43555108) (5143555108)  
**200 x LO 37 Kevlar**  
**Art.-Nr.: 8142** (ab Lager USA)  
**Listenpreis pro Stück: auf Anfrage**



### Antriebsriemen

Rubber Belt, Feed Tan Gum Grooved  
comosite Blue Vacuum Belt 1x14  
Hauptriemen lang  
Durchmesser ca. 12 cm, Breite 2,5 cm,  
geschnitten ca. 36,2cm  
(sf 44759093)

**Art.-Nr.: 8137** (ab Lager USA)

**Listenpreis pro Stück: auf Anfrage**



### Zahnriemenscheibe

Drive Timing Pulley 3/8  
Bore Drive Motor Mod. 1  
Timing 60 x LO 37 .375 SFHP (00.100.119)  
Streamfeeder **Modell Reliant 1500**  
(sf 23500098)

**Art.-Nr.: 8195** (ab Lager USA)

**Listenpreis pro Stück: auf Anfrage**



### Flachriemen GG-2E (QS)

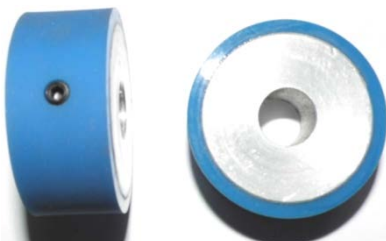
Länge 420mm x Breite 15mm  
Auswurfriemen f. Übergabe

**Typ RELIANT 1500**

Verpackungseinheit 4 Stück

**Art.-Nr.: 8444**

**Listenpreis pro Stück: auf Anfrage**



### Transportrolle Ø ½ "

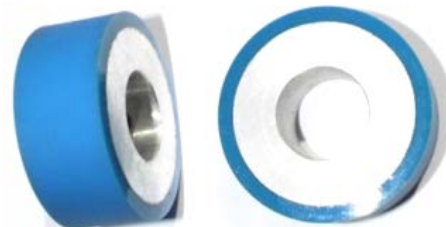
Feed Small Bore  
ID 12,7 AD 44,4 B 19,0

**Streamfeeder Modell Reliant 1500**

(sf 235 000 26)

**Art.-Nr.: 8071**

**Listenpreis pro Stück: auf Anfrage**



### Transportrolle Ø ¾ "

ID 13,86 AD 39,06 B 14,1 mm

**Streamfeeder Modell V-710DM**

(sf 235 00126)

**Art.-Nr.: 8071.02**

**Listenpreis pro Stück: auf Anfrage**



**Niederhalter Standard komplett**  
Hold Down Assembly,  
Type R 1500 (sf 235 110 08)  
**Art.-Nr.: 8064** (ab Lager USA)  
**Listenpreis pro Stück: auf Anfrage**



**Niederhalter Standard**  
Bar, Universal Guide, Type R 1500  
(sf 23500050)  
**Art.-Nr.: 8231** (ab Lager USA)  
**Listenpreis pro Stück: auf Anfrage**



**Niederhalter Feder**  
Spring, Material Hold down,  
Type R 1500 (sf 23500102)  
**Art.-Nr.: 8232**  
**Listenpreis pro Stück: auf Anfrage**



**Schraube für Seitenverschalung**  
Zöllig – Rundkopf – Inbusschraube  
(sf 00002210) (Reliant)  
**Screw, BHSCS 8-32 x ¼ SPCL**  
Verpackungseinheit 10 Stück  
**Art.-Nr.: 8168**  
**Listenpreis pro Stück: 1,80 €**



**Schraube**  
Zöllig – Rundkopf – Inbusschraube  
**SCREW BHSCS 8-32 x ½ " LG BLKOX**  
(sf 00002302)  
**Art.-Nr.: 8446.13**  
**Listenpreis pro Stück: 1,80 €**



**Schraube**  
Zöllig – Rundkopf – Inbusschraube  
**SCREW SHCS 10-32 x ½ " LG BLKOX**  
(sf 00002315)  
Verpackungseinheit 10 Stück  
**Art.-Nr.: 8446.15**  
**Listenpreis pro Stück: 1,80 €**



**Schraube zöllig**  
Screw, SHCS 10-32 x 3/8 SPCL  
(sf 00002310)  
Verpackungseinheit 10 Stück  
**Art.-Nr.: 8233**  
**Listenpreis pro Stück: 1,80 €**



**Schraube zöllig**  
Screw, SHCS 10-32 x ½ SPCL  
(sf 00002315)  
Verpackungseinheit 10 Stück  
**Art.-Nr.: 8234**  
**Listenpreis pro Stück: 1,80 €**



**Sicherungsring E-Clip**  
**1/2 Inch Shaft**  
für Streamfeeder Reliant 1500 - Welle  
(sf 00001155)  
Verpackungseinheit 10 Stück  
**Art.-Nr.: 8046**  
**Listenpreis pro Stück: 1,80 €**



**Screw Socket Set zöllig**  
SHSS 10-32 x 1/8" LG  
Innensechskant-Madenschraube  
(sf 00003352)  
Streamfeeder ST 1250/1450PG  
ST 550/850 R2600/2700/3700PG  
Verpackungseinheit 10 Stück  
**Art.-Nr.: 8446.17**  
**Listenpreis pro Stück: 1,13 €**



**Pulley 14 XL037.500dFA**  
1/2 Bore w/Flange Drive  
Zahnriemenrad  
Streamfeeder Modell Value V-710DM  
(sf 4484603) **Art.-Nr.: 8494.12**  
**Listenpreis pro Stück: auf Anfrage**



**T-NUT, Round**  
(sf 44633016)  
Streamfeeder Modell Value V-710DM  
**Art.-Nr.: 8494.13** (ab Lager USA)  
**Listenpreis pro Stück: auf Anfrage**



**Medium Knob 10-32 x 7/16**  
Verstellschraube u.a. Modell V710  
(sf 23500092 und sf 235000292)  
**Art.-Nr.: 8066**  
**Listenpreis pro Stück: auf Anfrage**



**RAIL Support Slide**  
für u.a. Modell ST 1450  
Streamfeeder (sf 23560082)  
**Art.-Nr.: 8139**  
**Listenpreis pro Stück: auf Anfrage**



**Discharge Roller Collar**  
Streamfeeder V710 DM + IJ  
(sf 51277087)  
Verpackungseinheit 6 Stück  
**Art.-Nr.: 8303** (ab Lager USA)  
**Listenpreis pro Stück: auf Anfrage**

**O-Ring Pulley**  
für 2 Rundriemen AD 42,3 mm ID 12,7mm  
Streamfeeder Modell Reliant 1500  
(sf 23500028)  
**Art.-Nr.: 8073**  
**Listenpreis pro Stück: auf Anfrage**





**Lower Discharge Shaft – komplett**  
für Streamfeeder – **Modell Reliant V 710 DM**  
Auswurfwelle (sf 51050007)  
2 Lager - Bearing Ball R4 (sf 44582021)  
2 Kappen - Bearing Cup Holder (sf 44846050)  
Verpackungseinheit 1 Stück (wie abgebildet)  
**Art.-Nr.: 8446** (ab Lager USA)  
**Listenpreis pro Verpackungseinheit (1 Satz)**  
**auf Anfrage**



**Welle**  
Discharge Feed Roller Shaft  
für Streamfeeder – **Modell 1 G**  
O-Ring Discharge Assist Assembly  
(sf 23500036)  
**Art.-Nr.: 8196** (ab Lager USA)  
**Listenpreis pro Verpackungseinheit**  
**auf Anfrage**



**Lichtschranke**  
Streamfeeder Modell **RELIANT 1500 + V710DM**  
Assy, Sensor AC Photozelle S18RW3FF50  
(sf 23511073) (V710-DM sf 10501139)  
**Art.-Nr.: 8501**  
**Listenpreis pro Stück: auf Anfrage**



**Lichtschranke,**  
Streamfeeder Modell **RELIANT 2700 – 1450 Assy**  
AC Photozelle S18SP6FF50, 10 to 30 VDC, 150mA  
(sf 64911011) (sf44649011 ohne Locline Adjustable)  
**Art.-Nr.: 8506**  
**Listenpreis pro Stück: auf Anfrage**

**Lichtschranke mit Gelenkschlauch**  
Streamfeeder Modell **RELIANT 2700 – 1450 Assy**  
AC Photozelle – KEYENCE - CE 10 to 30 VDC,  
Class 2 – PZ-G102CB – Lot.No.# 2039872  
(11 Locline)  
(sf 611-0490 / Co-531076)  
**Art.-Nr.: 8506.01** (ab Lager USA)  
**Listenpreis pro Stück: auf Anfrage Shipping cost:**  
\$ 297,48 Sept.2022





- 1 US-\$ = € 1,085

## **STREAMFEEDER** Ersatz- und Verschleißteile



**Halterung für Lichtschranke**  
Bracket

(sf 23500007)

**Art.-Nr.: 8236**

**Listenpreis pro Stück:** auf Anfrage



**Adjustment Reference Block**

Positionshalter für  
Feststellschraube

Gate Plate Assembly 13511001

Modell Reliant 1500 + V710DM

(sf 44841019)

**Art.-Nr.: 8140**

**Listenpreis pro St.:** auf Anfrage



**Verbindungskabel 3-polig**

Cord, PWR 115 VAC IEC 3  
PRGGND

10A, 125 V – ca. L 230cm

(sf 53500002)

**Art.-Nr.: 8235**

**Listenpreis pro St.:** auf Anfrage

## Ersatzteile für Modell Streamfeeder **V-710 IJ**



**Board V710IJ Control**

230V Models only

(sf 510 50 171)

Streamfeeder V-710 IJ

**Art.-Nr.: 8463** (ab Lager USA)

**Listenpreis pro Stück:** auf Anfrage



**SCR Board w/36 Inch**

Pot Leads (V710IJ + V710-DM)

(sf 446 42 025)

Streamfeeder V-710 IJ

**Art.-Nr.: 8464** (ab Lager USA)

**Listenpreis pro Stück:** auf Anfrage



**Plate Mounting SCR (V710IJ)**

(sf 510 50 112)

Streamfeeder V-710 IJ

**Art.-Nr.: 8465** (ab Lager USA)

**Listenpreis pro Stück: 47,71 €**

### **Steuerungseinheit - Kupplungskontroler**

Streamfeeder Modell **V - 500**

Assy, Clutch Brake Controller 90 VDC

CBC-150-1 6004-448-001

120 VAC, 50/60 Hz, 0,8 AMPS

(sf 84611008)

**Art.-Nr.: 8219** (ab Lager USA)

**Listenpreis pro Verpackungseinheit**  
auf Anfrage





## Value Series - Feeder/Dispenser Model V-1000

### Universelle Friktions - Mailing-Series Feeder

Serie: Streamfeeder – Modell **Value V-1000**

Art.-Nr.: sf 17450009 (Nachfolgemodell des bisher V-710IJ)

Geschwindigkeit: 19.812 cm/Minute

Größe des Beilagenmaterials:

Min.: 50,8 mm x 76,2 mm

Max.: **304,8 mm x 304,8 mm**

Dicke des Beilagenmaterials:

Min.: 0,7 mm

Max.: 25,4 mm

Gewicht:

ca. 21,3 kg

Sensor:

kontinuierliche Geschwindigkeitsregulierung - Potentiometer

Antrieb:

AC Synchron Motor 230 V, 50/60 Hz, 1,5A

Einsatzbereiche:

- Mail Processing
- Ink Jet Bases
- Labeling Bases
- Tabber Bases
- Folding Machines
- Reinforcing Machines



Breite 381 mm x Länge 508 mm x Höhe 541 mm

Listenpreis : **Preis auf Anfrage**

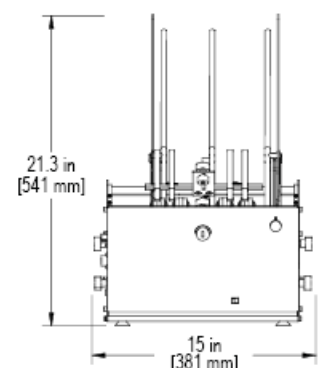
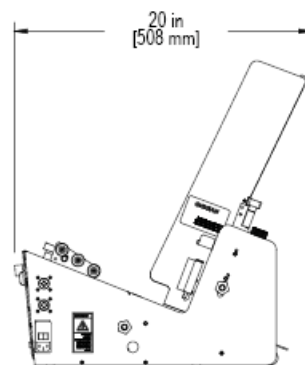
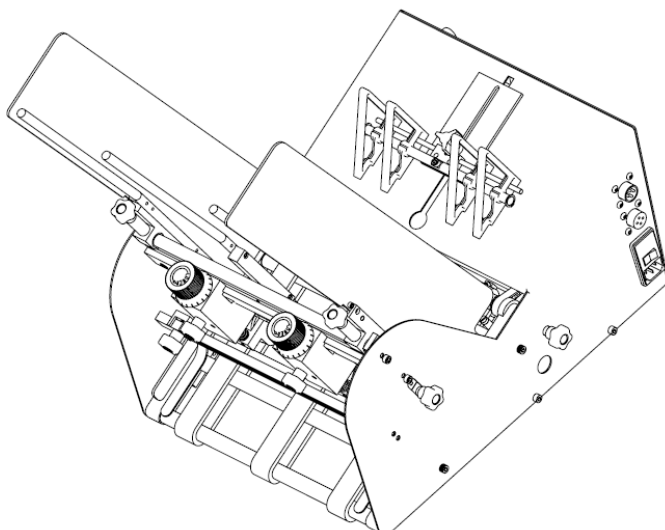
zuzüglich MWSt. ab Lager USA

Das Modell **V-1000** wurde inzwischen durch das **Modell V 1400 IJ** weiterentwickelt.

Auf Wunsch kann das **Modell V-1000** jedoch noch in Einzelanfertigung mit Aufpreis geliefert werden.

Zusätzliche Informationen und Video-Abläufe siehe:

<http://streamfeeder.com/productsandservices/v1000.htm>



## **STREAMFEEDER** Ersatz- und Verschleißteile

### **Transportriemen**

Streamfeeder **Modell V-1000**

(sf 51745035)

**Art.-Nr.: 8079.01** (ab Lager USA)

**Listenpreis pro Stück:** auf Anfrage



### **Transportriemen**

Streamfeeder **Modell V-1000**

(sf 51745035)

**Art.-Nr.: 8079.02** (ab Lager USA)

**Listenpreis 1 Satz (3 Stück):** auf Anfrage



## V-1400 IJ High-Speed Continuous Feeder

### Technische Beschreibung:

Die zuverlässigsten und sichersten Endlosförderer auf dem heutigen Markt. Der **V-1400 IJ** kann eine Vielzahl von Materialien bei hohen Geschwindigkeiten mit außergewöhnlichen Ausrichtungsqualitäten zuführen. Ideal für Anwendungen wie Tintenstrahldruck, Tabbung und Etikettierung. Zu den Merkmalen gehören eine schnelle und werkzeuglose Einrichtung, die eine schnelle Bereitstellung und eine einfache, minimale Wartung ermöglicht.

### Lieferumfang:

#### V-1400IJ DC Drive 14" Wide Continuous Feeder, 230 V

- Zwei verstellbare O-Ring-Abstandhalter
- Dreieckkeil
- Gummibandwagen
- Zwei per Knopfdruck verstellbare Seitenführungen
- Zwei verstellbare Zuführbänder mit Knöpfen
- Potenzialfreier Kontakt und alle externen Laufeingänge sind enthalten



### Universelle Friktions-Mailing-Series Feeder

Serie: Streamfeeder – Modell **Value V-1400 IJ 14"**

Mailing Series Feeder Art.Nr. sf 311-1742

Geschwindigkeit: 198 m / Minute

Größe des Beilagenmaterials:

Min.: 63,5 mm x 76,2 mm

Max.: **355** mm x **457** mm

Dicke des Beilagenmaterials:

Min.: 0,76 mm

Max.: 25,4 mm

Gewicht:

ca. 21,3 kg

Sensor: kontinuierliche Geschwindigkeitsregulierung - Potentiometer

Antrieb: AC Synchron Motor 230 V, 50/60 Hz,

CE: CE Zertifizierung

#### Standard Features

Repositionable feed belts • Independent side guide positioning • Extended guide rails all the way through the feeder • Two independent adjustable product separators • Long lasting natural gum rubber feed belts • Variable speed control • Universal external run interface kit • Remote speed interface • Run status interface

#### Standartfunktionen

Repositionierbare Transportbänder • Unabhängige Positionierung der Seitenführung • Erweiterte Führungsschienen bis zum Anschlag des Friktionsfeeders • Zwei unabhängig einstellbare Papierschleusen • Langlebiges Naturkautschuk Riemen • Variable Geschwindigkeitsregelung • Universelles externes Laufschnittstellen kit • Remote-Geschwindigkeitsschnittstelle • Führen Sie die Statusschnittstelle aus

**Listenpreis : €uro 8.450,00 \***

(Preisstellung vom 28.09.2021)

ab 01.01.2023

zuzüglich MWSt. **ab Lager USA**

(Fracht €1.840,00 – Dez.2022)

- 1 US-\$ = €1,10

zusätzliche Informationen und Video-Abläufe siehe:

<http://www.streamfeeder.com/saleslit/V1400.pdf>

<http://www.streamfeeder.biz/saleslit/V1400IJ.pdf>





## Value Series - Feeder/Dispenser Model V-2000

### Universelle Friktions-Mailing-Series Feeder

Serie: Streamfeeder – Modell **Value V-2000**

Art.Nr. sf 18050015

Kontinuierliche

Geschwindigkeit: 198,120 mm/Minute

Größe des Beilagenmaterials:

Min.: **50,8 mm x 76,2 mm**

Max.: **508,0 mm x 457,2 mm**

\* andere Formatwünsche auf Anfrage

Dicke des Beilagenmaterials:

Min.: 0,762 mm

Max.: 25,4 mm

Elektrischer

Anschluß : 230vac, 50/60Hz, 3A

Gewicht: 43,99 kg



Applikationen:

- Ink Jet Bases
- Mail Processing
- Labeling Bases
- Tabber Bases
- Folding Machines
- Reinforcing Machines

#### Features:

Movable Feed Belts

#### Advantages:

Position belts for optimum product feeding.

#### Benefits:

Consistently feed a wide variety of products straight.

Movable Product Separators

Separate product either on or off the belts.

Separate products that vary in thickness.

Quick Release Side Guides

Allows side guides to easily pass over belts.

Faster setup increases productivity.

Single Knob Side Guide Adjustment

Individual side guide position adjustment.

Reduces operator setup time.

Quick Change Carriage

Faster belt replacement.

Reduces downtime.

Quick Access Service Panel

Easy access to controls and electronics.

Simple, efficient maintenance.

Universal Electronic Interface Kit

Interface the start/stop function with most systems.

Ability to integrate with most mailing bases.

**Listenpreis : 13.980,00 Euro \***

ab 01.01.2023 zuzüglich MWSt. **ab Lager USA**

- 1 US-\$ = € 1,10

**Transportriemen – Mitte Streamfeeder Modell V-2000**  
(sf 51805005)

**Art.-Nr.: 8080** (ab Lager USA)

**Listenpreis pro Stück: auf Anfrage**

**Transportriemen – Außen**

Streamfeeder Modell V-2000 (sf 51805006)

**Art.-Nr.: 8079** (ab Lager USA)

**Listenpreis pro Stück: auf Anfrage**

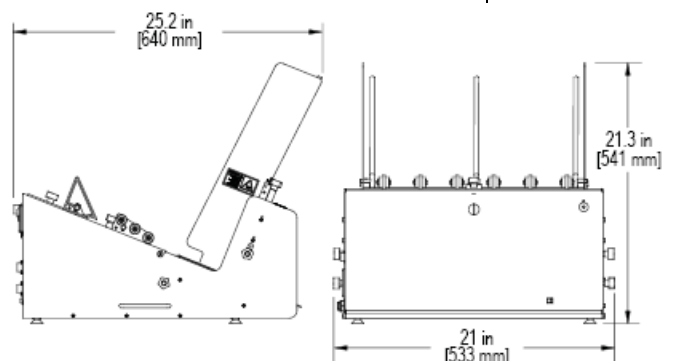
**Belt Timing - Drive Belt Pulley - Antriebsriemen**

Streamfeeder Modell V-2000 (sf 43555108) (5143555108)

**200 x LO 37 Kevlar**

**Art.-Nr.: 8142** (ab Lager USA)

**Listenpreis pro Stück: auf Anfrage**





**GIBAG Deutschland** - Papiernachbearbeitungsanlagen  
Geräte für Innovative Betriebsabläufe Anlagenbau und Global Finishing

**STREAMFEEDER** Ersatz- und Verschleißteile



**Value Series - Feeder/Dispenser  
Model V-2000**



**Transportriemen - Mitte**  
Streamfeeder Modell V-2000  
(sf 51805005)  
**Art.-Nr.: 8080** (ab Lager USA)  
**Listenpreis pro Stück: auf Anfrage**



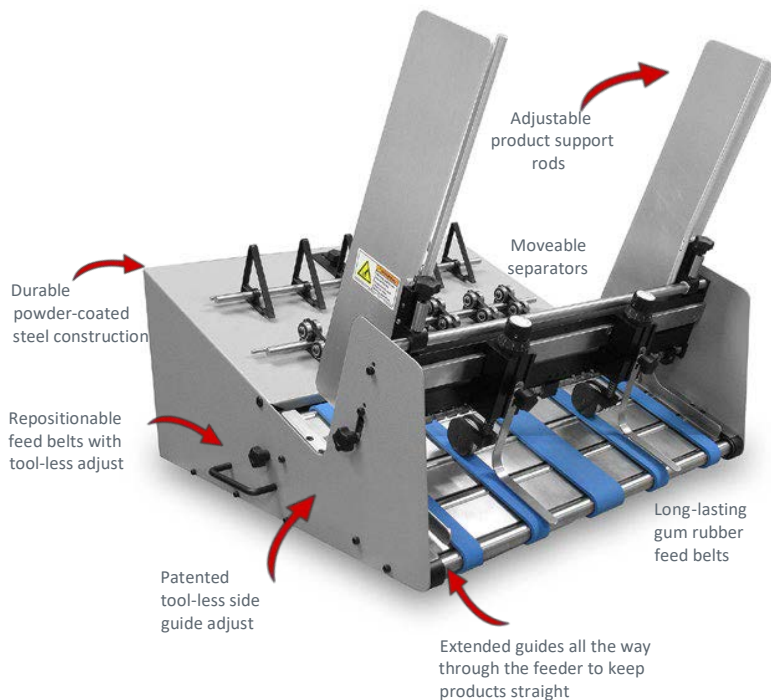
**Transportriemen - Außen**  
Streamfeeder Modell V-2000  
(sf 51805006)  
**Art.-Nr.: 8079** (ab Lager USA)  
**Listenpreis pro Stück: auf Anfrage**



**Belt Timing - Drive Belt Pulley -  
Antriebsriemen**  
Streamfeeder Modell V-2000  
(sf 43555108) (5143555108)  
**200 x LO 37 Kevlar**  
**Art.-Nr.: 8142** (ab Lager USA)  
**Listenpreis pro Stück: auf Anfrage**



**Universelle Friktions-Mailing-Series Feeder**  
Serie: **Streamfeeder**  
Modell **Value V-2000 IJ (Inkjet Series)**  
**DC Drive 20" Continuous Feeder**



Adjustable product support rods	Stufenlos einstellbare Produktstützen / Anschlagwinkel
Moveable separators	Einstellbare Papierschleusen / Dickenkontrolle
Durable powder-coated steel construction	Robuste pulverbeschichtete Stahlkonstruktion
Repositionable feed belts with tool-less adjust	Verstellbare Transportbänder mit werkzeugloser Einstellung
Long-lasting gum rubber feed belts	Langlebige Gummi-Abzugsriemen
Patented tool-less side guide adjust	Patentierter werkzeugloser Einstellungsmechanismus der Seitenführung
Extended guides all the way through the feeder to keep products straight	Justierbare zusätzliche Seitenführung für den geraden Papierausswurf

### Overview

Der zuverlässigste und sicherste kontinuierliche IJ-Feeder auf dem Markt! Kann flache und dicke Produkte zuführen. Inkjet- und Tabbersysteme, Gleichbleibend bei hohen Geschwindigkeiten mit außergewöhnlichen Ausrichtungseigenschaften. Die Wichtigkeit einer geraden Fütterung und einer Minimierung des Schräglaufs kann hilfreich sein. Verbessern Sie die Ergebnisse der USPS® MERLIN™ - Verifizierung, was zu signifikanten Ergebnissen führt. Das bedeutet: Einsparungen für Sie.

### Standard Features

- Repositionierbare Zuführbänder. • Patentierte Einstellung des Seitenführungsstrichters
- Erweiterte Führungen für das Quadrieren von Produkten. • Zwei bewegliche Separatoren
- Langlebige Naturkautschuk-Förderbänder. • Variable Geschwindigkeitsregelung (lokal und remote) • Startfreigabeschnittstelle • Hochleistungsbauweise
- Pulverbeschichteter Stahlrahmen. • Verstellbare Produktstützstangen

### Products [\(ask us about your products\)](#)

Einzelblatt, gefaltete Dokumente  
Handbücher Faltschachtelordner, Postkarten, Umschläge, Broschüren und mehr...

### Applications [\(ask us about your application\)](#)

Adressierung Codierung Ink Jet Bases  
Etikettendruck Scannen

### Specifications

Spezifikationen  
Maximale Produktgröße **508 x 457 mm** (20 B x 18 L)  
Mindestproduktgröße **63,5 x 76,2 mm** (2,5 B x 3,0 L)  
Min./Max. Produktdicke .003 - 1.00in (.076 - 25.4 mm)  
Bandgeschwindigkeit 7800 in / min (198 m / min)  
Stromversorgungen 115/230 VAC, 50/60 Hz, 3A  
Gewicht 90 lbs. (41 kg)

**Listenpreis : 13.980,00 Euro \***  
ab 01.01.2023 zuzüglich MWSt. **ab Lager USA**



## STREAMFEEDER Modell V-710 BC-EX

Leider mussten wir den **V-710BC-EX** vor einigen Jahren wegen veralteter Komponenten einstellen. Dieses Modell wurde durch unsere **C-Serie** ersetzt.

Wir bieten zwei verschiedene Versionen an, „A“ und „B“, wobei die „A“-Version eine separate Steuerbox hat und bei der „B“-Version die Steuerung in dem Feeder selbst integriert ist.

## STREAMFEEDER Modell C-1250 „A“

### C-1250 (Classic Series On-Demand Feeder)

#### Overview

Designed for dependable one-shot and batch count feeding for packaging operations pursuing greater productivity through automation. Tool-less, make ready adjustments and versatility provides increased uptime, maximizing return on investment.

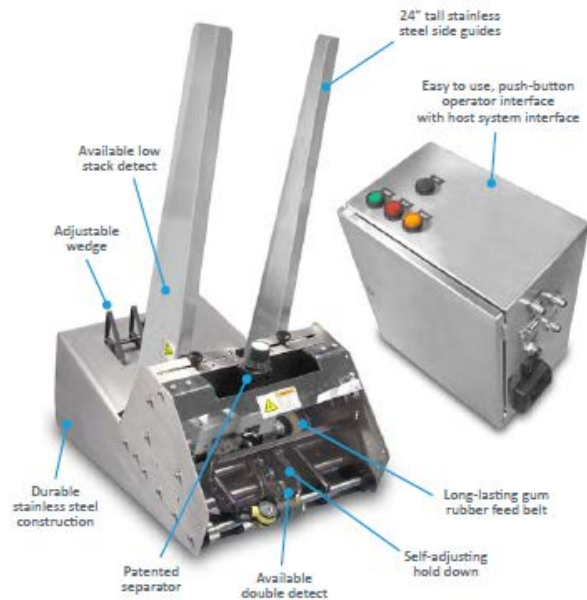
Feed a wide variety of flat and multi-thickness products into shrink wrappers, poly baggers, banders, collators, case packers, boxes, and more. Operates on-demand one at a time or in batch sets up to 99 pieces.

#### Configurable Features

• Tower lamp • Low stack detect • Double sheet detect • Adjustable discharge • Large or small product side guides

#### Standard Features

• Long lasting natural rubber feed belts • Two-knob side guide positioning • Miss-detect • Timeout stop • Photo-sensor trigger input • Trigger delay • Stainless steel construction



#### Applications (ask us about your application)

Shrink Wrappers	Flow Wrappers	Inserter Open Track
Poly-baggers	Cartoners	Collators
Case Packers	Order Fulfillment	

#### Products (ask us about your products)

Sheet Paper	Backer Board	Folded Documents
Manuals	Literature Kits	Folders
Cardstock	Envelopes	Booklets
Retail Signage	Brochures	Collapsed Cartons
and more...		

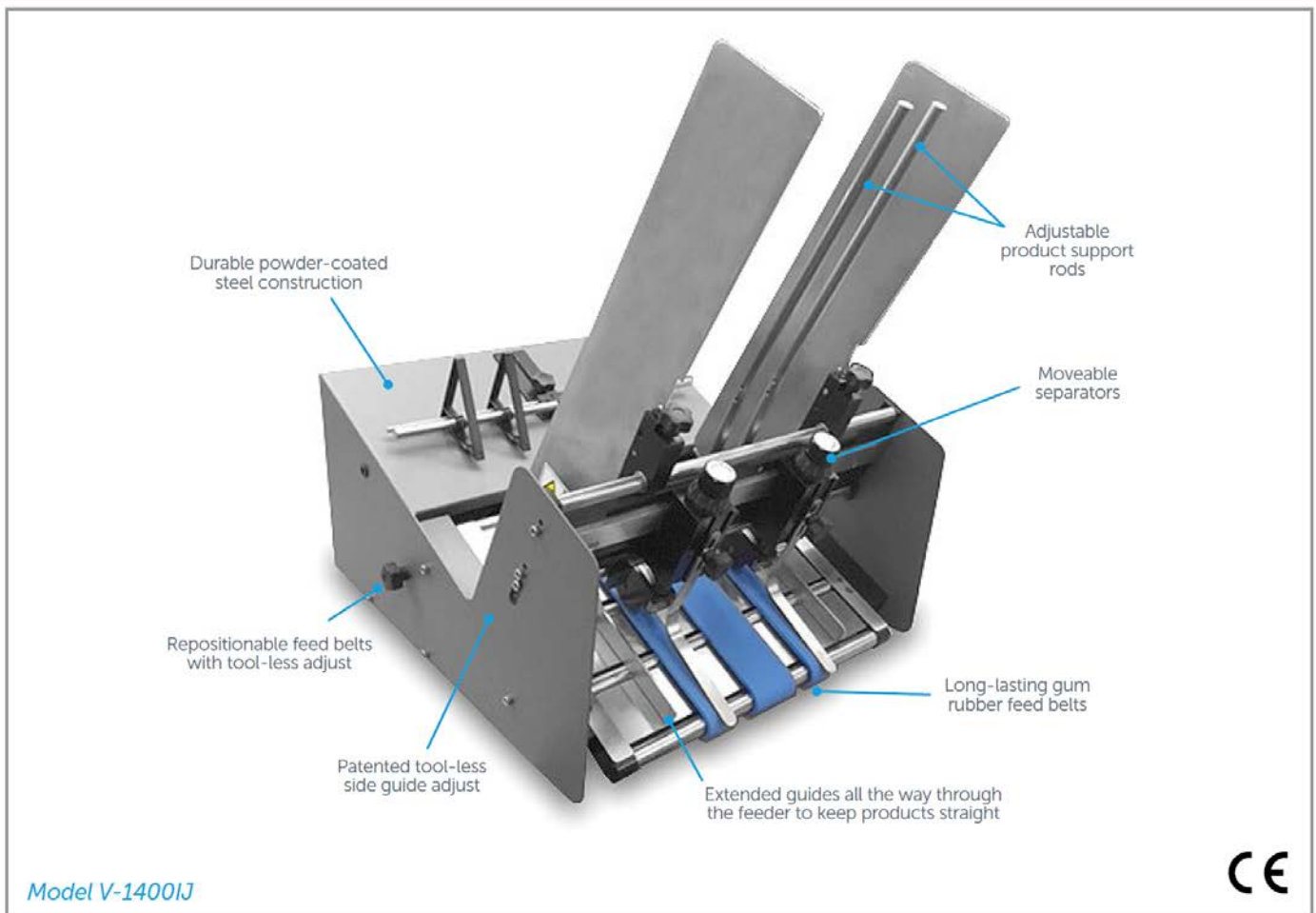
Specifications	
Maximum Product Size	12 W x 14 L in (305 x 357 mm)
Minimum Product Size	2 W x 2.5 L in (51 x 64 mm)
Min/Max Product Thickness	.003 - .50 in (.076 - 12.7 mm)
Belt Speed	4000 in/min (101.6 m/min)
Batch Size	1-99
Utilities	115/230vac, 50/60Hz, 12/6A (configured)
Weight	Feeder: 50 lbs. (23 kg) Control Box: 36 lbs. (16.3 kg)
Warranty	One year limited

Other sizes and thickness capabilities available. Contact us for your application.

Footprint drawing available at:  
[www.streamfeeder.com/footprints.html](http://www.streamfeeder.com/footprints.html)  
or scan the QR Code



## V Series Inkjet Feeders



The most reliable and safest continuous inkjet feeders in the market today! Streamfeeder's V Series Friction Feeders are capable of feeding a wide variety of flat and multi-thickness products consistently at high speeds with exceptional alignment qualities. The importance of straight feeding and minimizing skewing can help improve USPS® MERLIN™ verification results, leading to significant savings for you.



## V Series Inkjet Feeders

### Standard Features

- Repositionable feed belts
- Patented side guide hopper adjust
- Extended guides for product squaring
- Two moveable separators
- Long lasting natural gum rubber feed belts
- Variable speed control (local and remote)
- Run enable interface
- Heavy-duty construction
- Powder-coated steel frame
- Adjustable product support rods
- Optional cabinet mounting base for V-900IJ

### Applications

- Addressing
- Coding
- Folding
- Inkjet Bases
- Labeling
- Printing
- Scanning
- Tabbing
- Tip-On
- Verification

### Products

- Brochures
- Business Cards
- Cardstock
- C-Folds
- Envelopes
- Flat Cartons
- Foil Pouches
- Manuals
- Payment Booklets
- Plastic Cards
- Post Cards
- Sheet Paper
- Tyvek Pouches
- Z-Folds



### Specifications for V-900IJ

<b>Maximum Product Size</b>	9.25" wide x 11" long (235 x 279 mm)
<b>Minimum Product Size</b>	2.125" wide x 2.25" long (54 x 64 mm)
<b>Min/Max Product thickness</b>	.003" - .250" (.076 - 6.35 mm)
<b>Belt Speed</b>	4,800 in/min (121.9 m/min)
<b>Utilities</b>	115vac, 60Hz, 2.5A
<b>Weight</b>	19 lbs. (8.62 kg)
<b>Warranty</b>	One year limited

### Specifications for V-1400IJ

<b>Maximum Product Size</b>	14" wide x 18" long (355 x 457 mm)
<b>Minimum Product Size</b>	2.5" wide x 3" long (63.5 x 76.2 mm)
<b>Min/Max Product thickness</b>	.003" - 1.0" (.076 - 25.4 mm)
<b>Belt Speed</b>	7,800 in/min (198 m/min)
<b>Utilities</b>	115/230vac, 50/60Hz, 3A
<b>Weight</b>	47 lbs. (21.32 kg)
<b>Warranty</b>	Two year limited

### Specifications for V-2000IJ

<b>Maximum Product Size</b>	20" wide x 18" long (508 x 457 mm)
<b>Minimum Product Size</b>	2.5" wide x 3" long (63.5 x 76.2 mm)
<b>Min/Max Product thickness</b>	.003" - 1.0" (.076 - 25.4 mm)
<b>Belt Speed</b>	7,800 in/min (198 m/min)
<b>Utilities</b>	115/230vac, 50/60Hz, 3A
<b>Warranty</b>	Two year limited

Tagespreis – Mod. **V900IJ Inkjet Feeder**  
am 01.01.2023 : **€uro 5.432,00**

zuzüglich MWSt. - ab Lager USA 1

US-\$ = €1,10

## **STREAMFEEDER Modell C-1250 „A“**

### Technische Beschreibung

Diese langlebigen Feeder verfügen über einzigartige Merkmale, die Sie heute zum besten Preis-Leistungs-Verhältnis auf dem Markt machen. Vielseitigkeit und Benutzerfreundlichkeit ermöglichen die Zuführung einer Vielzahl von Produkten je nach Bedarf sowohl bei Einzelstückzuführung als auch bei Batch-Sets (booklets). Ideal für Schrumpffolienverpackungsmaschinen, Polybagger, Banderolierer, Kollaroren/Zusammentragmaschinen, Sammelpacker, Schachteln und mehr.

### Lieferumfang:

- Kontroll-Box / Steuerbox befindet sich außerhalb des Feeders
- Assy, Gehäuse, SST, Classic
- Assy, Basis, 230 V, Classic-Serie
- Steuerung, 230 V, Classic
- Baug., 230 V konfiguriert (Kontinentaleuropäisches Kabel)
- Inklusive Inbusschlüssel
- Wagenbaugruppe, Vakuumunterstützung mit 6“ EX-Entladung und –Schutz
- Gedrückt halten für verlängerte/verzögerte Entleerung
- Trichter mit zwei Knöpfen, gebogen
- Seitenführungssatz aus Edelstahl 1424 CUR, stufenlos verstellbar
- Vorrückender O-Ring-Gate (SDO) CUR
- Dreieckskeil 8“ – stufenlos verstellbar
- PNP-Sensorbaugruppe mit diffuser Reflexionsfolie
- PNP-Diffusionsreflexions-Triggersensorbaugruppe

Listenpreis: **Preis auf Anfrage**  
zuzüglich MWSt. - ab Lager USA

### Streamfeeder C-1250 “A“ Packaging Feeder





## STREAMFEEDER Modell V-710 BC-EX

Das Modell **V-710BC-EX** wurde vor einigen Jahren weiterentwickelt und durch unsere **C-Serie** ersetzt. Wir bieten zwei verschiedene Versionen an, „A“ und „B“, wobei die „A“-Version eine separate Steuerbox hat und bei der „B“-Version die Steuerung in dem Feeder selbst integriert ist.

## STREAMFEEDER Modell C-1250 „B“

### C-1250

#### Overview

Streamfeeder's C-1250 is designed for dependable one-shot and batch count feeding for packaging operations pursuing greater productivity through automation. Tool-less, make ready adjustments and versatility provides increased uptime, maximizing return on investment.

Feed a wide variety of flat and multi-thickness products into shrink wrappers, poly baggers, banders, collators, case packers, boxes, and more. Operates on-demand one at a time or in batch sets up to 99 pieces.

#### Standard Features

- Low stack detect
- Double sheet detect
- Miss-detect
- Adjustable discharge
- Extended vacuum transport
- Long lasting natural rubber feed belts
- Two-knob side guide positioning
- Timeout stop
- Photo-sensor trigger input
- Trigger delay
- Tower lamp
- Stainless steel construction

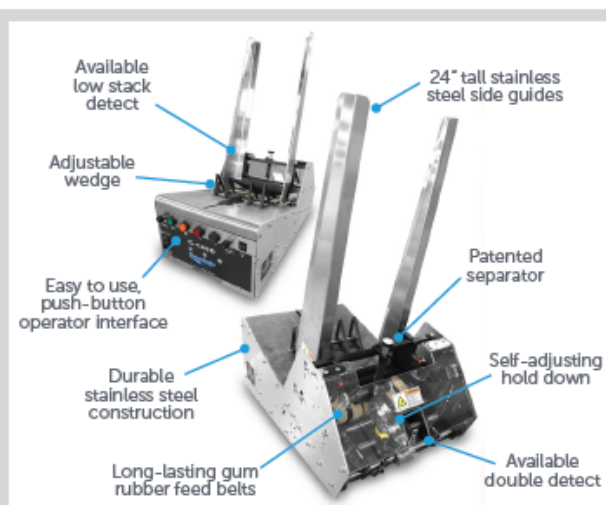
#### Applications

- Cartoners
- Case Packers
- Collators
- Envelope Inserters
- Flow Wrappers
- Order Fulfillment
- Poly Baggers
- Shrink Wrappers

#### Products

- Backer Board
- Booklets
- Brochures
- Cardstock
- Collapsed Cartons
- Envelopes
- Folded Documents
- Folders
- Literature
- Manuals
- Retail Signage
- Sheet Paper

Contact our experienced sales team today for a comprehensive review of your application/product and see how our C-1250 can benefit your company.



#### Specifications

<b>Maximum Product Size</b>	12" wide x 14" long (305 x 357 mm)
<b>Minimum Product Size</b>	2" wide x 2.5" long (51 x 64 mm)
<b>Min/Max Product Thickness</b>	.003" to 1.0" (.076 to 25.4 mm)
<b>Belt Speed</b>	4,000 in/min (101.6 m/min)
<b>Batch Size</b>	1-99
<b>Utilities</b>	115/230vac, 50/60 Hz, 12/6A (configured)
<b>Weight</b>	Feeder: 50 lbs. (23 kg); Control Box: 36 lbs. (16.3 kg)
<b>Warranty</b>	One year limited
Other sizes and thickness capabilities available.	



## **STREAMFEEDER Modell C-1250 „B“**

### Technische Beschreibung

Diese langlebigen Feeder verfügen über einzigartige Merkmale, die Sie heute zum besten Preis-Leistungs-Verhältnis auf dem Markt machen. Vielseitigkeit und Benutzerfreundlichkeit ermöglichen die Zuführung einer Vielzahl von Produkten je nach Bedarf sowohl bei Einzelstückzuführung als auch bei Batch-Sets (booklets). Ideal für Schrumpffolienverpackungsmaschinen, Polybagger, Banderolierer, Kollaroren/Zusammentragmaschinen, Sammelpacker, Schachteln und mehr.

### Lieferumfang:

- Kontroll-Box / Steuerbox **befindet sich direkt im Feeder integriert**
- Assy, Gehäuse, SST, Classic
- Assy, Basis, 230 V, Classic-Serie
- Steuerung, 230 V, Classic
- Baug., 230 V konfiguriert (Kontinentaleuropäisches Kabel)
- Inklusive Inbusschlüssel
- Wagenbaugruppe, Vakuumunterstützung mit 6“ EX-Entladung und –Schutz
- Gedrückt halten für verlängerte/verzögerte Entleerung
- Trichter mit zwei Knöpfen, gebogen
- Seitenführungssatz aus Edelstahl 1424 CUR, stufenlos verstellbar
- Vorrückender O-Ring-Gate (SDO) CUR
- Dreieckskeil 8“ – stufenlos verstellbar
- PNP-Sensorbaugruppe mit diffuser Reflexionsfolie
- PNP-Diffusionsreflexions-Triggersensorbaugruppe

Listenpreis: **Preis auf Anfrage**  
zuzüglich MWSt. - ab Lager USA

US-\$ = €1,12



**Streamfeeder C-1250 “B“ Packaging Feeder**



## **STREAMFEEDER Modell RELIANT 3700 und RELIANT 3700EX**

Die Modelle **RELIANT 3700** und **RELIANT 3700EX** wurden vor einigen Jahren durch unsere **C-Serie** ersetzt.

Wir bieten zwei verschiedene Versionen an, „A“ und „B“, wobei die „A“-Version eine separate Steuerbox hat und bei der „B“-Version die Steuerung in dem Feeder selbst integriert ist.

### **Reliant Series - Feeder/Dispenser Model 3700**



#### *Universelle Friktions-Packaging-Series Feeder - bis Format B4*

Serie: *Streamfeeder* – Modell **Reliant 3700**

Geschwindigkeit: 140,780 mm/Minute

Größe des Beilagenmaterials:

Min.: 95,30 mm x 95,30 mm

Max.: 298,50 mm x 355,60 mm

Option: Min.: 50,80 mm x 63,50 mm

Dicke des Beilagenmaterials:

Min.: 0,76 mm

Max.: 25,4 mm

Batch Size : 1 bis 99 Blatt

Gewicht: 34 kg

#### **Applications:**

- Simple collator systems
- Wrapper infeed conveyors
- Stand-alone applications
- Feeding inserter gripper jaw or open track station

#### **Features:**

- Ideal for use with infeed conveyors and "jumbo" format Bell+Howell, Mailcrafters, similar style gripper arm inserters
- Durable steel construction/powder coat paint
- Quality precision parts
- Perfect for collating applications
- Tool-free adjustments for fast setups and changeovers

Sie können weiterhin bei Bedarf für diese beiden Geräte **RELIANT 3700** und **RELIANT 3700EX** Ersatzteile über uns beziehen.

Siehe unser Nachfolgemodell TF-1250

# Streamfeeder®

Modell ST-550 neu: P600  
Modell ST-850 neu: IT600



### Specialty Packaging Series Feeder

Serie: Streamfeeder – Modell **ST-550**

Serie: Streamfeeder – Modell **ST-850**

<p><b>ST 550 – neue Bezeichnung: P600</b>                      Geschwindigkeit: 140 m/Minute                      Größe des Beilagenmaterials:                      Min.: 54 mm x 64 mm                      Max.: <b>127</b> mm x 254 mm                      Dicke des Beilagenmaterials:                      Min.: 0,76 mm                      Max.: 25,4 mm                      Batch Size : 1 bis 9999 Blatt                      Gewicht: 31 - 36 kg                      Anschluss: 230vac, 50/60Hz, 3A</p>	<p><b>ST 850 – neue Bezeichnung IT600</b>                      Geschwindigkeit: 140 m/Minute                      Größe des Beilagenmaterials:                      Min.: 54 mm x 64 mm                      Max.: <b>203</b> mm x 254 mm                      Dicke des Beilagenmaterials:                      Min.: 0,76 mm                      Max.: 25,4 mm                      Batch Size : 1 bis 9999 Blatt                      Gewicht: 31 - 36 kg                      Anschluss: 230vac, 50/60Hz, 3A</p>
---	---

The P600 and IT600 feeders were designed for compact footprints. They will fit into tight areas where the larger ST-1250 model will not. The feature-rich iQuipped Intelligent System Controller provides high performance operation with user-friendly menus. The P600 and IT600 are ideal for use in many applications and easily integrate mechanically and electrically for increased system efficiency. Feed a wide variety of flat and multi-thickness products into shrink wrappers, poly baggers, banders, collators, case packers, boxes, and more. Operates on-demand one at a time or in batch sets up to 9999 pieces.

#### Einsatzbereiche

Alterfalze, Scheckbücher, seitlich geheftetes Material, Disketten, CD's, beschichtetes und glattes Material, Z-Falze und Standardmaterial, Sheet Paper, Backer Board, Folded Documents, Manuals Literature Kits Folders, Cardstock, Envelopes, Booklets, Retail Signage Brochures, Collapsed Cartons, Shrink Wrappers, Flow Wrappers Inserter Open Track, Poly-baggers, Cartoners Collators, Case Packers Order Fulfillment and more...

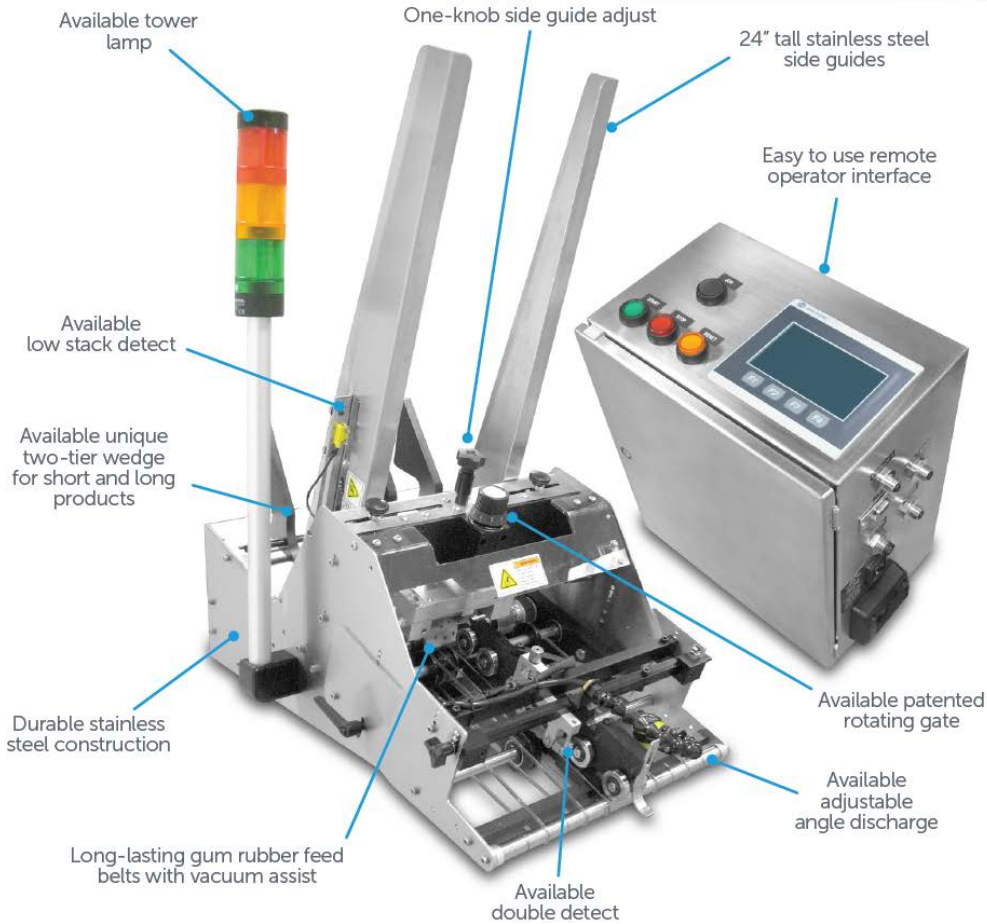
**Modell P600** Listenpreis : € auf Anfrage  
zuzüglich MWSt. ab Lager USA

**Modell IT600** Listenpreis : € auf Anfrage  
zuzüglich MWSt. ab Lager USA



# Streamfeeder®

## Model P-1250



### Model P-1250

Streamfeeder's P Series Friction Feeders easily integrate to a variety of host and control systems such as cartoners, case erectors, wrappers, WMS and more.

Feed a wide variety of flat and multi-thickness products. Operates on-demand, one at a time or batched sets, and continuous feed mode.

**Listenpreis : Preis auf Anfrage**  
zuzüglich MWSt. ab Lager USA

Specifications for all Models	
<b>Batch Size</b>	1-9,999
<b>Belt Speed</b>	7,000 in/min (178 m/min)
<b>Min/Max Product Thickness</b>	.003" to 1.0" (.076 to 25.4 mm)*
<b>Utilities</b>	115/230vac, 50/60 Hz, 12/6A configured)

Minimum Product Size	
<b>P-600</b>	Standard: 2" wide x 2.5" long (51 x 64 mm)* Small Product Feeder: 1 W x 1 L in (25.4 x 25.4 mm)*
<b>P-1250</b>	2" wide x 2.5" long (51 x 64 mm)*
<b>P-1800</b>	8" wide x 2.5" long (203 x 64 mm)*
<b>P-2400</b>	4" wide x 2.5" long (101.6 x 64 mm)*

Maximum Product Size	
<b>P-600</b>	Standard: 6" wide x 9" long (152 x 229 mm)* Small Product Feeder: 5 W x 5 L in (127 x 127 mm)*
<b>P-1250</b>	12" wide x 14" long (305 x 357 mm)*
<b>P-1800</b>	18" wide x 14" long (457 x 357 mm)*
<b>P-2400</b>	24" wide x 14" long (609 x 357 mm)*

Weight	
<b>P-600</b>	Feeder: 45 lbs. (20.4 kg); Control Box: 36 lbs. (16.3 kg)
<b>P-1250 &amp; P-1800</b>	Feeder: 50 lbs. (23 kg); Control Box: 36 lbs. (16.3 kg)
<b>P-2400</b>	Feeder: 60 lbs. (27.2 kg); Control Box: 36 lbs. (16.3 kg)

\*Other sizes and thicknesses available.



## P Series Friction Feeders

### Model P-1250

#### Standard Features

- Allen-Bradley touch screen display
- Batch counting capabilities
- Isolated 24VDC inputs and outputs
- Miss-detect
- One-knob sideguide positioning
- Photo-sensor trigger
- Rubber feed belts
- Stand-alone self triggering
- Timeout stop
- Trigger delay
- Vacuum assist

#### Optional Features

- Adjustable discharge
- Double sheet detect
- Low stack detect
- Powered rotating gate
- Small product configuration
- Speed matching
- Tower lamp
- Vacuum transport
- Vertical discharge

#### Applications

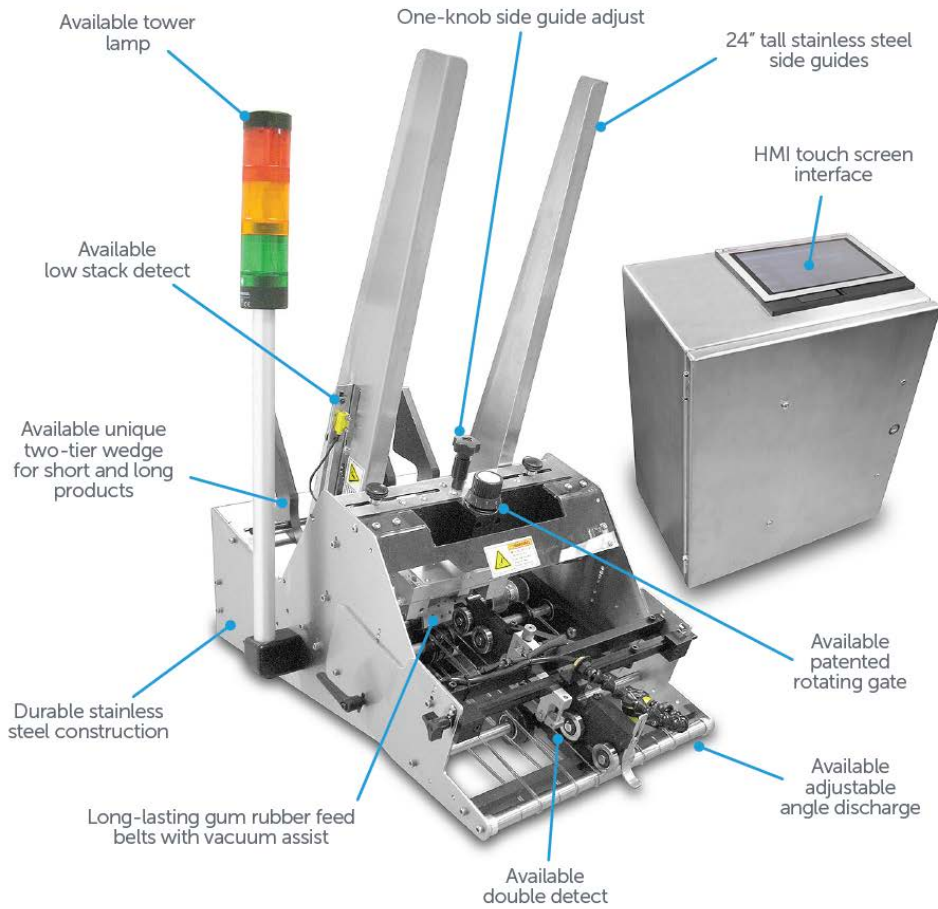
- Batch Counting
- Cartoners
- Case Packers
- Collators
- Envelope Inserters
- Flow Wrappers
- Order Fulfillment
- Poly Baggers
- Shrink Wrappers

#### Products

- Booklets
- Brochures
- Cardstock
- Collapsed cartons
- Envelopes
- Folded documents
- Product inserts
- Sheet paper



# Model IT-1250



## Model IT-1250

Streamfeeder's IT Series Friction Feeders easily integrate to a variety of host and control systems such as cartoners, case erectors, wrappers, WMS and more. Feed a wide variety of flat and multi-thickness products. Operates on-demand, one at a time or batched sets, and continuous feed mode.

Wi-Fi enabled controls allow you to set-up and adjust these feeders on-the-fly from an application on your phone, tablet or laptop. Management, operators, and maintenance can view real-time diagnostics and reports allowing them to track productivity, quality and efficiencies.

Specifications for all Models	
<b>Batch Size</b>	1-9,999
<b>Belt Speed</b>	7,000 in/min (178 m/min)
<b>Min/Max Product Thickness</b>	.003" to 1.0" (.076 to 25.4 mm)*
<b>Utilities</b>	115/230vac, 50/60 Hz, 12/6A configured)
<b>Warranty</b>	One year limited

Maximum Product Size	
<b>IT-600</b>	Standard: 6" wide x 9" long (152 x 229 mm)* Small Product Feeder: 5 W x 5 L in (127 x 127 mm)*
<b>IT-1250</b>	12" wide x 14" long (305 x 357 mm)*
<b>IT-1800</b>	18" wide x 14" long (457 x 357 mm)*
<b>IT-2400</b>	24" wide x 14" long (609 x 357 mm)*

Minimum Product Size	
<b>IT-600</b>	Standard: 2" wide x 2.5" long (51 x 64 mm)* Small Product Feeder: 1 W x 1 L in (25.4 x 25.4 mm)*
<b>IT-1250</b>	2" wide x 2.5" long (51 x 64 mm)*
<b>IT-1800</b>	8" wide x 2.5" long (203 x 64 mm)*
<b>IT-2400</b>	4" wide x 2.5" long (101.6 x 64 mm)*
Weight	
<b>IT-600</b>	Feeder: 45 lbs. (20.4 kg); Control Box: 36 lbs. (16.3 kg)
<b>IT-1250 &amp; IT-1800</b>	Feeder: 50 lbs. (23 kg); Control Box: 36 lbs. (16.3 kg)
<b>IT-2400</b>	Feeder: 60 lbs. (27.2 kg); Control Box: 36 lbs. (16.3 kg)
*Other sizes and thicknesses available.	

Listenpreis : **Preis auf Anfrage**  
zuzüglich MWSt. **ab Lager USA**



## IT Series Friction Feeders

### Model IT-1250

#### Standard Features

- HMI touch screen
- I/O interface
- Job library
- Maintenance schedules with alerts
- Miss-detect
- Photo-sensor trigger
- Programmable job size
- Real time data display
- Report output
- Rubber feed belts
- Self-triggering
- Timeout stop
- Trigger delay
- Vacuum assist

#### Optional Features

- Adjustable discharge
- Double sheet detect
- Low stack detect
- Powered rotating gate
- Small product configuration
- Speed matching
- Tower lamp
- Vacuum transport
- Vertical discharge

#### Applications

- Batch Counting
- Cartoners
- Case Packers
- Collators
- Envelope Inserters
- Flow Wrappers
- Order Fulfillment
- Poly Baggers
- Shrink Wrappers
- Vertical Baggers

#### Products

- Booklets
- Brochures
- Cardstock
- Collapsed cartons
- Envelopes
- Folded documents
- Product inserts
- Sheet paper



## Pro Series - Feeder/Dispenser Model SI-1750

*Universelle Friktions – Specialty Packaging Series Feeder - bis ca. Format DIN A4*

Serie: *Streamfeeder* – Modell **ST-1750 EX**  
Wide Products Feeder

Geschwindigkeit: 144,780 mm/Minute

Größe des Beilagenmaterials:

Min.: **200** mm x **76,2** mm

Max.: **457,2** mm x **304,8** mm

Option: Min.: 50,8 mm x 76,2 mm

Dicke des Beilagenmaterials:

Min.: 0,762 mm

Max.: 6,350 mm

Elektrischer

Anschluß : 230vac, 50/60Hz, 3A

Gewicht: 40,82 kg



### Applications:

- Wrapper/cartoners infeed conveyors
- Stand-alone batch counting
- Large size product feeding

### Overview:

The SI-1750 is designed to be a flexible feeding solution for packaging operations pursuing greater productivity through automation. Ideal for use with wrapper, cartoner, L-sealer infeed conveyors, and other types of packaging equipment that require high performance feeding automation.

The powerful I-Quipped™ controller features an embedded micro-processor which provides an information management system and host communication.

Das Modelle **SI-1750**  
wird nicht mehr gefertigt.

Sie können aber dennoch weiterhin bei Bedarf für dieses Gerät Ersatzteile über uns beziehen.  
Siehe unser Nachfolgemodell **TF 1800**

Siehe auch:

<http://streamfeeder.com/productsandservices/si1750.htm>





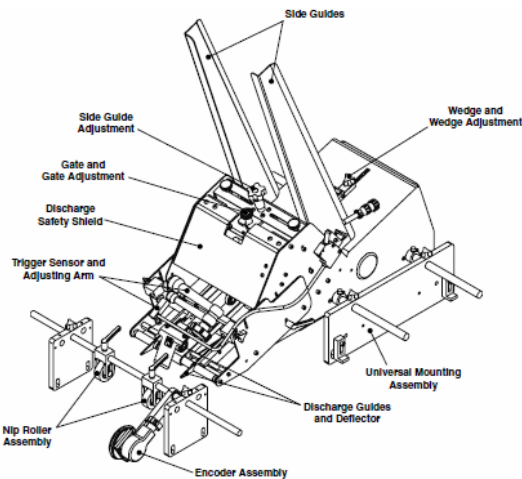
## Converge Tip-on Feeder Modell C-900 und Modell C-1200

Geschwindigkeit: 102 m / Minute  
Größe des Beilagenmaterials **C-900**  
Min.: 51 mm x 64 mm  
Max.: 178 mm x 153 mm  
Dicke des Beilagenmaterials:  
Min.: 0,76 mm  
Max.: 6,35 mm  
Elektrischer  
Anschluß : 230vac, 50/60Hz, 3A  
Gewicht Feeder: 28 kg

Geschwindigkeit: 102 m / Minute  
Größe des Beilagenmaterials **C-1200**  
Min.: 51 mm x 64 mm  
Max.: 254 mm x 254 mm  
Dicke des Beilagenmaterials:  
Min.: 0,76 mm  
Max.: 6,35 mm  
Elektrischer  
Anschluß : 230vac, 50/60Hz, 3A  
Gewicht Feeder: 28 kg



*C-900 and C-1200  
Modular Solutions*



Feature	Description
Gate assembly and adjustment	Mounted on a gate plate directly above the feed belt, this device provides a curvature to help preshingle stacked product. Adjustment knob allows you to set downward pressure. When properly adjusted, a gap the thickness of one and a half pieces is created to help singulate and eject product.
Side guides and adjustments	Holds a stack of product to be fed and helps keep it straight for proper entry through the gate assembly area. Adjustment knob allows you to move the side guides equally offset for different size products.
Wedge and adjustments	Lifts the product to keep it off the table top, reduces excessive contact with the feed belts, and helps push the product against the curvature of the gate assembly. To achieve proper lift, adjustment wing-nuts allow you to adjust the wedge to various positions and angles.
Hold-down	This series of rollers provides a self-adjusting pressure on top of product to force it down on the discharge belt, helping to eject a single product after it exits the gate assembly area.
Trigger sensor and adjustments	Mounted at a remote location, it "looks" for a target on-line (such as the carrier piece) to start the feeder.
Feed belt	Provides the friction and motion necessary to pull individual product from the bottom of the stack and through the gate assembly area.
Discharge belt	Combined with the hold-down rollers, provides the friction and motion necessary to pull product away from the gate assembly area. Rotates 50% faster than feed belts to separate and eject the bottom product away from next product entering the gate assembly area.
Operator control panel	Remote handheld, containing switches for setup and operation.
Discharge safety shield	Provides residual risk protection to operator when feeder is running.
Nip roller assembly	Adjustable set of wheels to capture product as it is dispensed.
Encoder assembly	Provides RPM data to feeder controls for timing and placement.
Discharge guides and deflector	Provides control of product to minimize skew.
Universal mounting assembly	Consists of shaft and plate mounting for most vacuum bases.



Listenpreis **Modell C-900** :

**Preis auf Anfrage**  
zuzüglich MWSt. **ab Lager USA**

Listenpreis **Modell C-1200** :

**Preis auf Anfrage**  
zuzüglich MWSt. **ab Lager USA**

Siehe auch:

[http://streamfeeder.com/saleslit/C900\\_C1200.pdf](http://streamfeeder.com/saleslit/C900_C1200.pdf)



**Packaging Series Streamfeeder**  
**TF Series Servo Feeder**  
**Neue Bezeichnung:**  
**P-Series Servo Feeder**

*Universelle Friktions-Packaging-Series Feeder*  
Serie: Streamfeeder – Modell **P Series Servo Feeder**

Geschwindigkeit: 178 m/Minute

Größe des Beilagenmaterials **P-650:**

Min.: 25,4 mm x 25,4 mm

Max.: 152 mm x 357 mm

Größe des Beilagenmaterials **P-1250:**

Min.: 51 mm x 64 mm

Max.: 305 mm x 357 mm

Größe des Beilagenmaterials **P-1850:**

Min.: 51 mm x 64 mm

Max.: 457 mm x 357 mm

Dicke des Beilagenmaterials:

Min.: 0,76 mm

Max.: 25,4 mm

Batch Size : 1 bis 999 Blatt

Antrieb: AC Synchron Motor 115/230 V, 50/60 Hz, 3A

Gewicht Feeder: 34 kg

Control Box: 11,34 kg

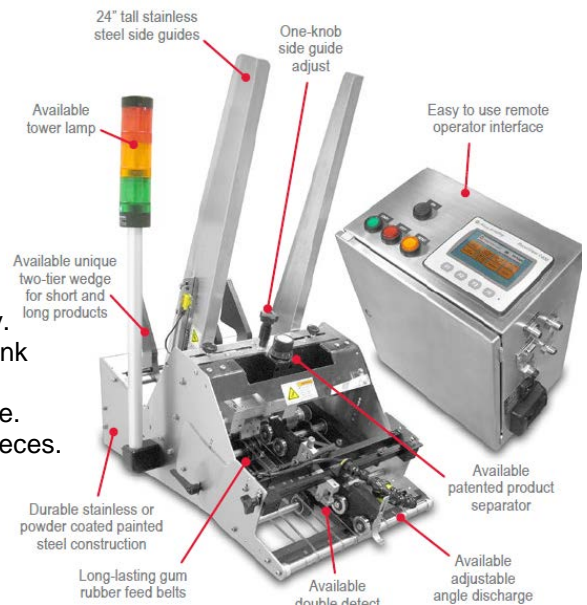


**Einsatzbereiche**

Alterfalze, Scheckbücher, seitlich geheftetes Material, Disketten, CD's, beschichtetes und glattes Material, Z-Falze und Standardmaterial, Sheet Paper, Backer Board, Folded Documents, Manuals Literature Kits Folders, Cardstock, Envelopes, Booklets, Retail Signage Brochures, Collapsed Cartons, Shrink Wrappers, Flow Wrappers Inserter Open Track, Poly-baggers, Cartoners Collators, Case Packers Order Fulfillment and more...

**Overview**

Introducing the new, next evolution of our most popular and versatile friction feeder ever: the TF Series. The TF Series incorporates many of the same useful features while adding a new Allen Bradley Panel View display with easy user friendly menu maneuverability. Powered with servo technology for high speed and increased torque providing the highest performance available. Ideal for use in many applications and will easily integrate mechanically and electrically for increased productivity. Feed a wide variety of flat and multi-thickness products into shrink wrappers, poly baggers, banders, collators, case packers, boxes, and more. Operates on-demand one at a time or in batch sets up to 999 pieces.



Listenpreis : **Preis auf Anfrage**  
zuzüglich MWSt. **ab Lager USA**



## Packaging Series Streamfeeder LX-12

*Universelle Friktions-Packaging-Series Feeder*

Serie: Streamfeeder – Modell **LX-12**

Geschwindigkeit: 101.6 m/Minute

Größe des Beilagenmaterials:

Min.: 64 mm x 76 mm

Max.: 305 mm x 457 mm

Dicke des Beilagenmaterials:

Min.: 0,76 mm

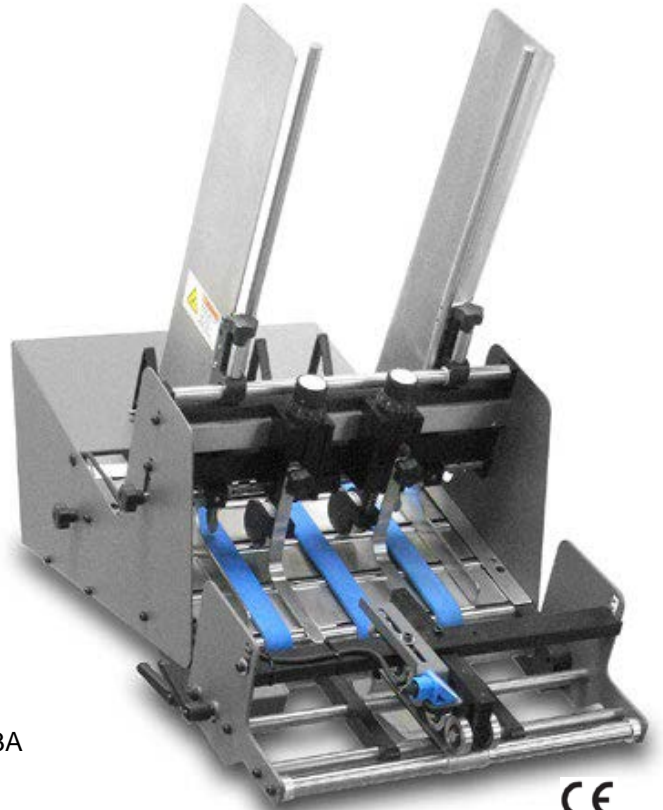
Max.: 25,4 mm

Batch Size : 1 bis 99 Blatt

Gewicht: 28 kg

Sensor: Lichtschrankensteuerung

Antrieb: AC Synchron Motor 115/230 V, 50/60 Hz, 3A



CE

### Einsatzbereiche

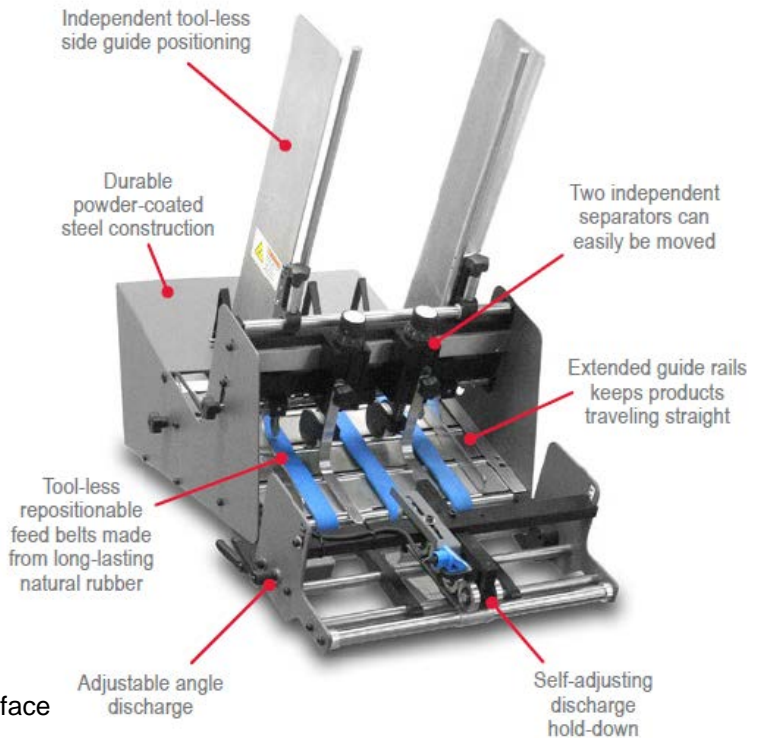
Alterfalze, Scheckbücher, seitlich geheftetes Material, Disketten, CD's, beschichtetes und glattes Material, Z-Falze und Standardmaterial, Sheet Paper, Backer Board, Folded Documents, Manuals Literature Kits Folders, Cardstock, Envelopes, Booklets, Retail Signage Brochures, Collapsed Cartons, Shrink Wrappers, Flow Wrappers Inserter Open Track, Poly-baggers, Cartonners Collators, Case Packers Order Fulfillment and more...

### Overview

The new LX-12 is packed with unique features that make it the best value in the marketplace today! Tool-less, quick make ready adjustments and versatility makes this the perfect entry level packaging feeder for operations pursuing increased productivity at an affordable price. Feed a wide variety of flat and multi-thickness products into shrink wrappers, poly baggers, banders, collators, case packers, boxes, and more. Operates on-demand: one at a time or in batch sets up to 99 pieces.

### Standard Features

Repositionable feed belts • Independent side guide positioning • Extended guide rails into the discharge to keep products traveling straight • Two independent separators that can be easily repositioned throughout the width of the feeder • Tool-less discharge angle adjustment • Self-adjusting discharge hold down • Variable speed control • Batch counting capabilities • Miss-detect fault output • Timeout stop • High performance photo sensors • Two-wire host interface



Listenpreis : **Preis auf Anfrage**

zuzüglich MWSt. **ab Lager USA**

<http://www.streamfeeder.biz/saleslit/LX12.pdf>



## INKJET SERIES

### V-900IJ



The most reliable and safest continuous IJ feeder in the market today! Capable of feeding flat and multi-thickness products into mail production streams including; inkjet and tabber systems, consistently at high speeds with exceptional alignment qualities.

The importance of straight feeding and minimizing skewing can help improve USPS® MERLIN™ verification results, leading to significant savings for you.

Feed a wide variety of flat and multi-thickness products including; manuals, cards, envelopes, flat cartons, perfect bound magazines, saddle-stitched magazines, sheet paper, and much more.

[Brochure](#)

[Video](#)

[Footprint Drawing](#)

[Product Manual](#)

Available Options Include:

[> Portable Mounting Stand](#)

### Overview

An economically priced continuous inkjet feeder for feeding flat and multi-thickness products consistently at high speeds into mail production streams, including inkjet and tabber systems. Feed a wide variety of flat and multi-thickness products including manuals, cards, envelopes, flat cartons, perfect bound magazines, saddlestitched magazines, sheet paper, and much more.

### Standard Features

- Long lasting natural gum rubber feed belts
- Independent side guide positioning
- Self-adjusting discharge hold down
- Patented product separator
- Suction cup mounting





## “Mini” Reciprocating Placer

### 7200 Mini Single Sideplate Reciprocating Placers

Die 7200 Mini **>Single Sideplate Reciprocating Placers<** ist für die Zuführung von Literatur, Coupons und verwandten Produkten konzipiert.

Diese Maschine kann unabhängig laufen oder kann mit einer Host-Maschine integriert werden.

Darin enthalten sind die folgende Teile:

Standardausführung:

Die Teile bestehen aus einer Kombination von Aluminium, Edelstahl und UHMW Nocken. Der Rahmen wird aus Stahl-epoxidfarbe sein.

Elektrische Anlagen (bei Bedarf) wird Stahl lackiert werden.  
Der Grundriss kann zu einem späteren Zeitpunkt bestimmt werden

6 " Zuführung Armlänge für die horizontale Aufstellung  
24 "lang, 30 Grad, Gravit feed Magazin(e)

Motorisierte Vakuumsystem, ¾ PS, für 120 oder 240 VAC verdrahtet,  
60 Hz, 1-phasig

Ein Satz von Anschlüssen wird bereitgestellt, um die Maschine in Betrieb zu nehmen. Der Kunde wird das Signal liefern.

Feste LEXAN Überwachung rund um den Zuführkopf.

Kein Bodenständer ist erforderlich, sofern der Kunden den Zuführkopf an/auf einem Förderband oder Host-Rechners anschließen wird.

Ein doppelt wirkender Pneumatikzylinder.

Thiele wird für den Transport den Zuführkopf stabil verpacken.

**Dieses Gerät ist zurzeit noch nicht CE zertifiziert.**

Option Zubehör:

Start up Ersatzteile-Kit beinhaltet elektrische, pneumatische und mechanische Teile, die möglicherweise erforderlich sind, um die Anlage in Betrieb zu nehmen.

Dieses Kit umfasst einen Satz Verschleißteile sowie Sicherungen, Federn und anderen Geräten, die im Verlauf der Betriebszeit benötigt werden.

Maximum Product Size: .....	6 W x 6 L in (152 x 152 mm)*
Minimum Product Size: .....	1.5 W x 1.5 L in (38 x 38 mm)*
Speed: .....	65 cycles per minute
Electrical Requirements: .....	115vac, 60Hz, 2A
Air Requirements: .....	10 CFM @ 80 PSI
Overall Dimensions: .....	14 W x 20 D x 8 H in (355 x 508 x 203 mm)
Dimensions do not include stand	
Garantie: .....	12 Monate
*Optional product size available	



- Applications:
- Flat or folded literature
  - Plastic Cards
  - Overwrapped Products (pouches)
  - Die Cut Products
  - Coupons
  - Labels
  - Embossed Products

Listenpreis **Modell “Mini Placer“** : **Preis auf Anfrage**  
zuzüglich MWSt. **ab Lager USA**



## Value Collator Base



### **Value Collator Base**

Geschwindigkeit: 0 – 35,5 cm/Minute  
75 Fächer/Minute

Größe des Beilagenmaterials:

Min.: B 64 mm x L 101,6 mm

Max.: B **457** mm x L 305 mm

Side Guide Height: 51 mm

Lug Spacing: 457 mm

Discharge Height: 59 cm – 86 cm

Anschluss: 230vac, 50/60Hz, 10A

Andere Maße und Stärken auf Anfrage lieferbar

### **Applications** *(ask us about your application)*

L-Bar Sealers Gathering Collators  
Accumulating

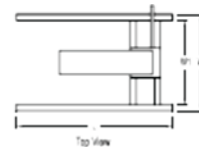
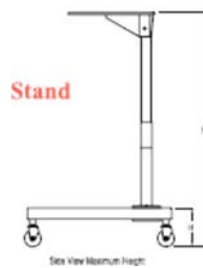
### **Products** *(ask us about your products)*

Sheet Paper Backer Board Folded Documents  
Manuals Collapsed Cartons Boxes  
Cardstock Envelopes Booklets  
Post Cards Brochures and more...

Listenpreis : **Preis auf Anfrage**  
zuzüglich MWSt. ab Lager USA



**EZ-Adjust Stand**  
Untergestell auf Laufrollen



Dimensions		
Letter	Tall	Short
L	26 in (66 cm)	26 in (66 cm)
W	17,5 in (44,4 cm)	17,5 in (44,4 cm)
	20 in (50,8 cm)	20 in (51 cm)
W1	12,5 in (31,7 cm)	12,5 in (31,7 cm)
	15 in (38,1 cm)	15 in (38 cm)
H	4,625 in (11,7 cm)	4,625 in (11,7 cm)
H1	49,5 (125,7 cm)	41,75 in (106 cm)
H2	36,75 in (93,3 cm)	26,5 in (67,3 cm)

\* Heights apply for locking casters. Leveling feet are minus 1"

- EZ-Adjust Stand >Tall Standard Base (sf43511360)
- EZ-Adjust Stand >Short Standard Base (sf423511340)
- EZ-Adjust Stand >Tall Wide Base (sf311-0940)
- EZ-Adjust Stand >Short wide Base (sf311-0939)
- Set für 4 Laufrollen, Arretierung 2"
- Set für 4 Feststell-Füße, höhenverstellbar

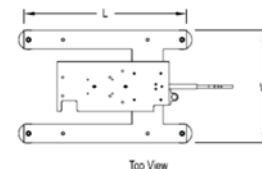
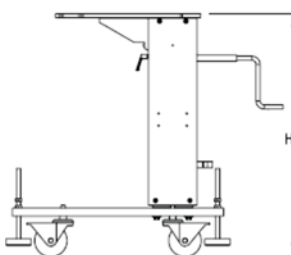
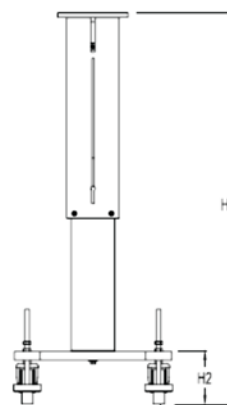
**Listenpreis : Preis auf Anfrage**  
zuzüglich MWSt. **ab Lager USA**

1 US-\$ = € 1,23

**HD Stand**  
Untergestell auf Laufrollen



**HD Stand**



Dimensions		
Letter	Tall	Short
L	33 in (83,8 cm)	33 in (83,8 cm)
W	23 in (58,4 cm)	23 in (58,4 cm)
H1	56 in (142,2 cm)	45 in (114,3 cm)
H2	6 in (15,2 cm)	6 in (15,2 cm)
H3	42 in (106,6 cm)	30 in (76,2 cm)

\* Heights apply for locking casters. Leveling feet are minus 1"

- HD-Assembly Stand >Tall Standard Base (sf14581154)
- HD-Assembly Stand >Short Standard Base (sf14581141)

**Listenpreis : Preis auf Anfrage**  
1 US-\$ = € 1,23

Inkl. Set mit 4 Laufrollen, Arretierung sowie Set für 4 Feststell-Füße, höhenverstellbar; zuzüglich MWSt. **ab Lager USA**

Haben Sie Fragen zu weiteren  
**STREAMFEEDER**  
Ersatz- oder Verschleißteile ?

Rufen Sie uns bitte an  
Tel.: 0 45 42 – 8 56 68 - 0







## Allgemeine Geschäftsbedingungen

Grundlage der vorgenannten Preisinformation sind unsere allgemeinen Geschäftsbedingungen, die diesem Angebot beigelegt sind.

Der Verkauf erfolgt ausschließlich an Gewerbetreibende. Kein Verkauf an Privatpersonen.

### Sonstiges:

Preisstellung	Alle genannten Preise verstehen sich zuzüglich der gesetzlichen Mehrwertsteuer
Lieferung bei Friktionsanlegern und Zubehör	ab Zentrallager USA, zuzüglich Export-Charge, Luftfracht, Verpackung und Zollgebühr
Lieferung Ersatzteile	Ersatz- und Zubehörteile die am Lager Alt-Mölln vorrätig sind, berechnen wir zzgl. Transportkosten, zzgl. Verpackung, unversichert. Sonderpreise verstehen sich solange der hierfür vorgesehene Lagerbestand vorrätig ist. Wir müssen uns deshalb einen Zwischenverkauf vorbehalten. Ersatzteile die in Alt-Mölln nicht bevorratet werden und nur im Zentrallager USA vorrätig sind, berechnen wir zusätzlich Export-Charge, Import-Luftfracht, Verpackung und Zollgebühr.
Lieferzeit	nach Auftragsbestätigung und Zahlungseingang ca. 8 Werkzeuge; sind Teile im Zentrallager USA zu bestellen, kann die Lieferzeit unter Umständen 6 – 8 Wochen betragen.
Garantie:	Bei Neuanlagen 12 Monate; Bei Gebrauchten Bauteilen entfällt eine Garantie sowohl auf elektrische-, elektronische- sowie mechanische Bauteile
Zahlung:	Bei Neukunden <b>Vorkasse</b> - netto Kasse ohne Abzug. Bei <b>GIBAG</b> gelisteten Kunden 8 Werkzeuge nach Rechnungsstellung – ohne Abzug
Bindefrist	Diese Preisinformation hat Gültigkeit bis <b>30. August 2023</b> <b>unter Vorbehalte Zwischenverkauf</b>

Technische Änderungen, die durch zwischenzeitlich erfolgte Weiterentwicklungen bedingt sind, behalten wir uns vor. Dieses Angebot ersetzt alle bisher getroffenen Absprachen, Preislisten und Zusagen.



GIBAG Deutschland - Kuvertiermaschinen Bundesstr.17 - 23881 Alt-Mölln

**GIBAG Deutschland Paperfinishing**  
Bundesstraße 17  
23881 Alt-Mölln

Auftragnehmer

## Ersatzteilebestellung

Auftrags-Nr.:	
Kunden-Nr.:	
Datum:	
Ihr Ansprechpartner:	Herr F.W. Eller
<b>Auftraggeber/Rechnungsanschrift</b>	

Ihre Telefon-Nr.:	
Ihre Telefax-Nr.:	
Name des Bestellers:	
Position:	
e-mail	
Ihre Auftragsvergabe-Nr.:	
Ihre USt.-ID.Nr.:	

Die Lieferung erfolgt aufgrund unserer Ihnen bekannten Allgemeinen Geschäftsbedingungen

Pos	Artikelnummer Bestellnummer	Menge Anzahl	Bezeichnung		Einzelpreis netto	Gesamtpreis netto
1						
2						
3						
4						
5						
6						
7						
8						
9						
10						
				Luftfracht:		
				Zollgebühr:		
<b>Ursprungsland:</b>				Verpackung:		
<b>Versandart:</b>		<b>Lieferanschrift:</b>		Versandkosten:		
Post	<input type="checkbox"/>			Mindermengen-Aufschlag:		
Express	<input type="checkbox"/>			<b>Nettowert</b>		
Spedition	<input type="checkbox"/>			<b>19 % Mehrwertsteuer</b>		
Abholung	<input type="checkbox"/>			<b>Gesamtbetrag</b>		
Kurierdienst	<input type="checkbox"/>					
Gewünschter Liefertermin:				Bei einem Auftragswert unter € 100,00 erheben wir einen Mindermengen-Aufschlag in Höhe von € 25,00		

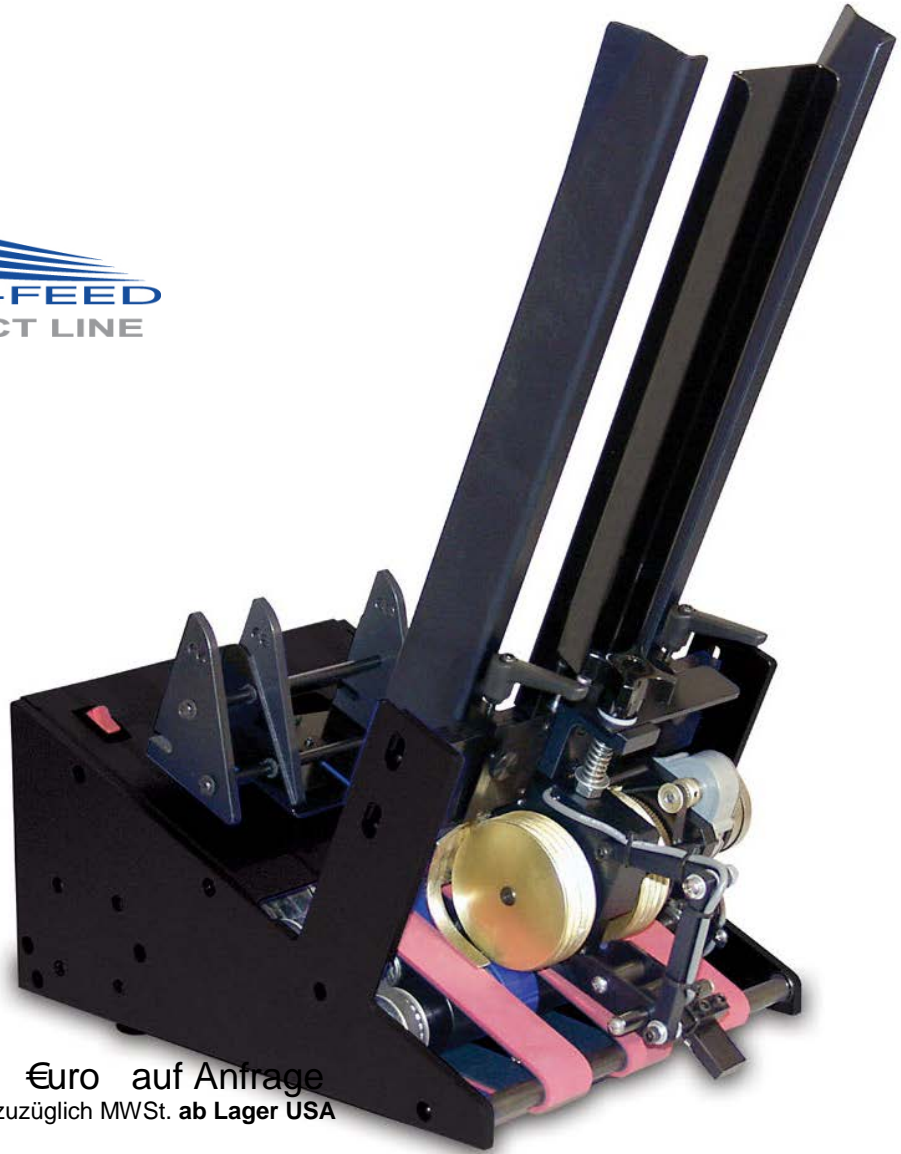
**Zahlungsvereinbarung**

Vorkasse Neukunde	8 Tage nach Lieferung ohne Abzug	30 Tage nach Lieferung 4% Aufschlag
<input checked="" type="checkbox"/>	<input type="checkbox"/>	<input type="checkbox"/>

Stempel und rechtsverbindliche Unterschrift des Auftraggebers



# Replace-A-Station *Sure-Feeder* Modell 900/1200EI



Listenpreis :                    €uro auf Anfrage  
**900-EI**/Standard Feeder      zuzüglich MWSt. ab Lager USA

Listenpreis :                    €uro auf Anfrage  
**900-EI**/Small Product Feeder zuzüglich MWSt. ab Lager USA

Listenpreis :                    €uro auf Anfrage  
**900-EX**/Feeder Add-A-Station zuzüglich MWSt. ab Lager USA

Listenpreis :                    €uro auf Anfrage  
**1200-EI**/Feeder Add-A-Station zuzüglich MWSt. ab Lager USA

**Specifications**

Maximum Product Size **Model 1200EI**: 11.5 W x 12 L in (292 x 305 mm)

**Model 900EI**: 9.125 W x 12 L in (232 x 305 mm)

Minimum Product Size 3.0 W x 3.0 L in (76 x 76 mm)

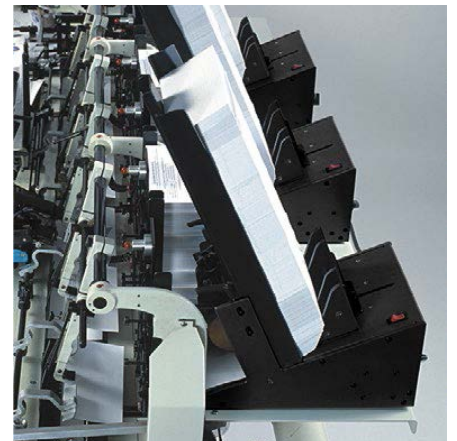
Min/Max Product Thickness .002 - .375 in (.05 - 10 mm)

Feeder Hopper Capacity 20" vertical (508 mm)

Speed Variable 20 to 350 ft./min. (50 to 889 cm/min.)

Utilities 120/240vac, 50/60Hz, 1A

*Other sizes and thickness capabilities available. Contact us for your application.*





**Benötigen Sie Ersatzteile für Ihre Bell+Howell Kuvertiermaschine ?  
Werksneu oder gebraucht ..... wir erstellen Ihnen unser Angebot !**

