



# Streamfeeder®

Universeller Friktions-Feeder - bis Format B5  
Mailing Series Feeder

Serie: **Streamfeeder – Modell RELIANT 1500**

Geschwindigkeit: bis 10.000 Takte / Stunde  
Größe des Beilagenmaterials:

Min.: 5,40 cm x 6,35 cm

Max.: 23,50 cm x 15,24 cm

Dicke des Beilagenmaterials:

Min.: 0,0076 cm

Max.: 0,635 cm

Füllhöhe : bis 60 cm Stapelhöhe

Sensor: Lichtschrankensteuerung

Antrieb: AC Synchron Motor 230 V, 50/60 Hz

CE: CE zertifiziert

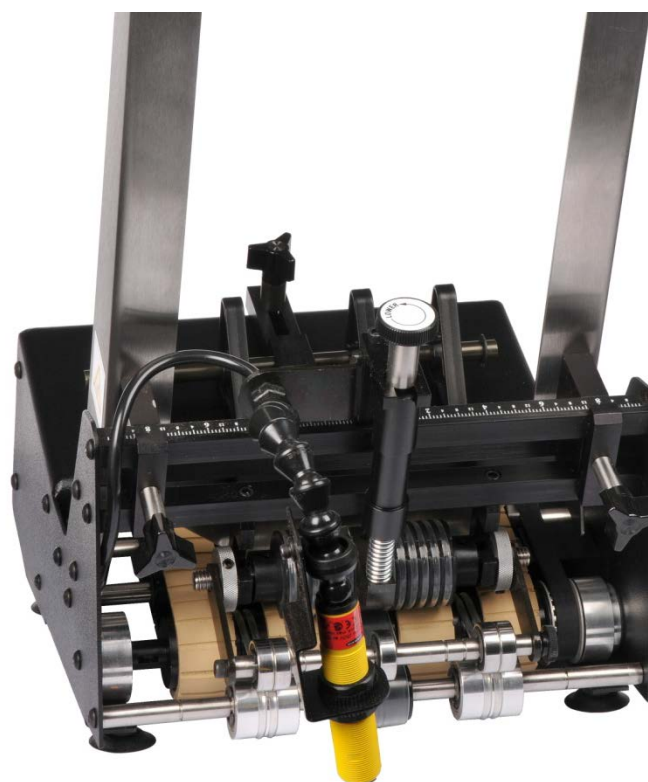
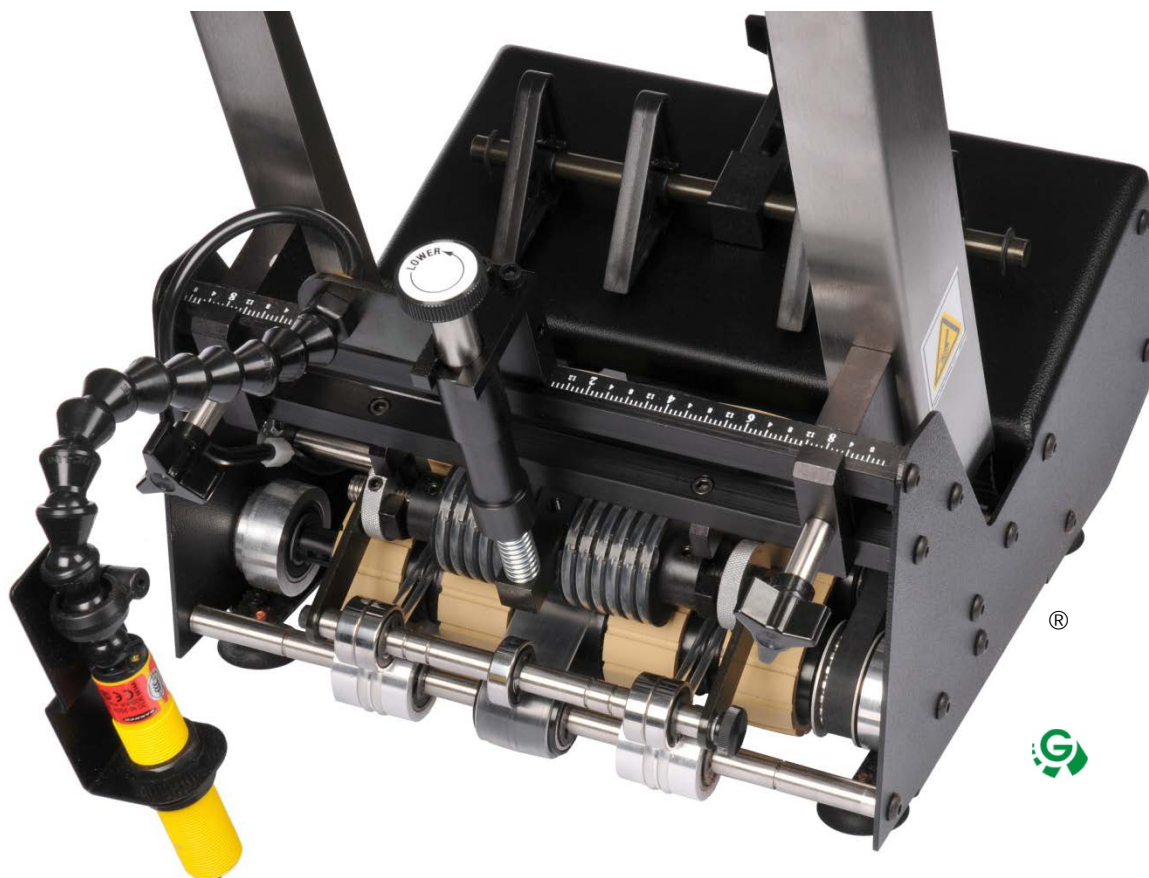
Produkt Nr.: sf 1530200



May, 2016

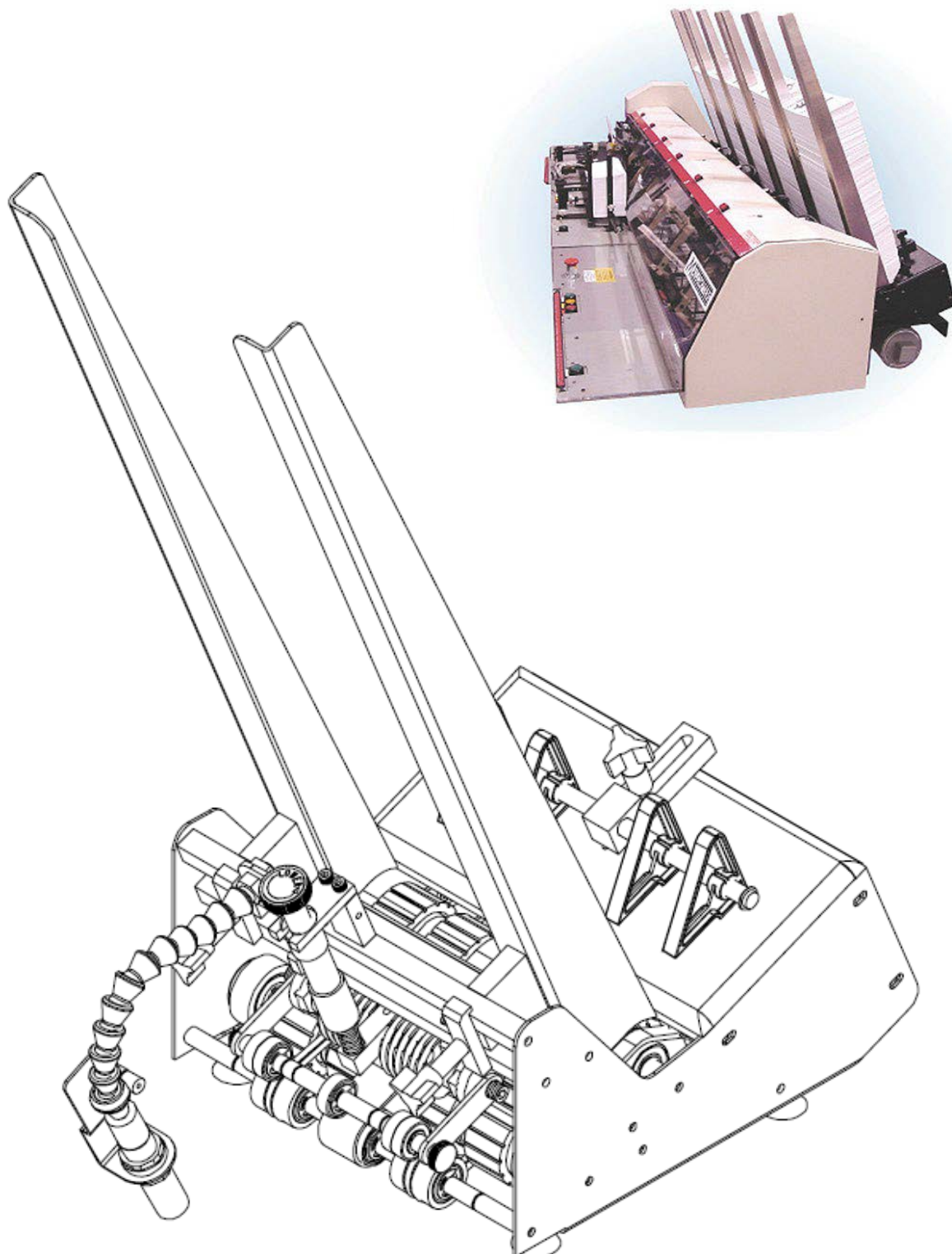


**Streamfeeder – Modell RELIANT 1500**





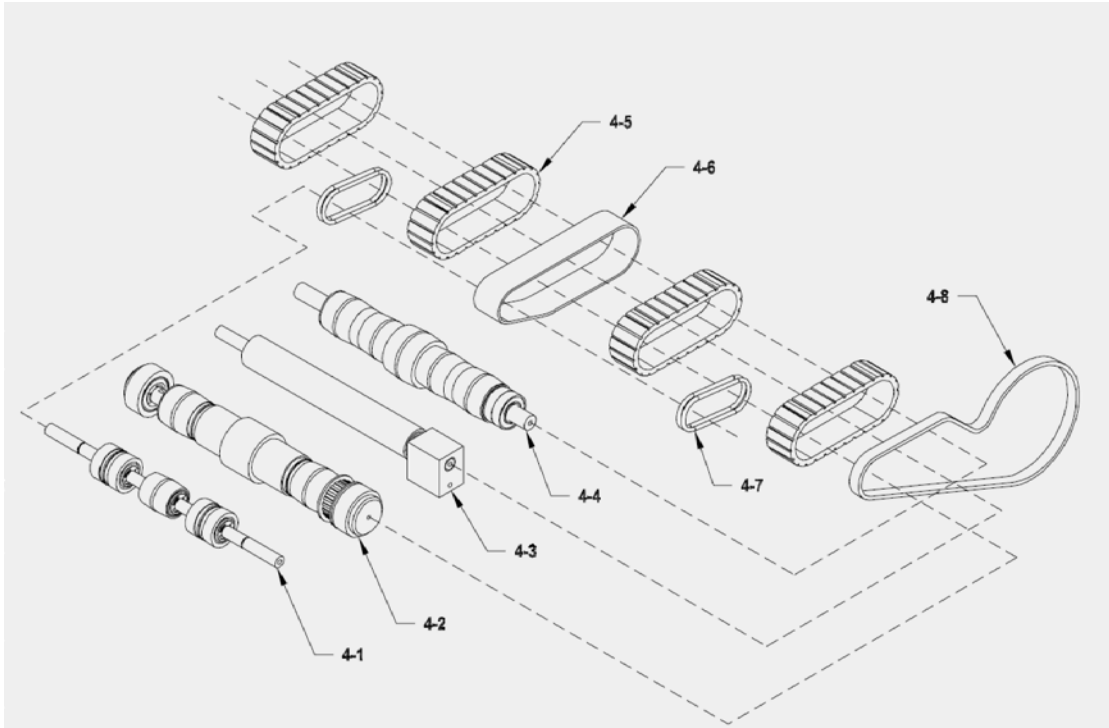
**STREAMFEEDER Modell Reliant 1500**  
Ersatz- und Verschleißteile





**STREAMFEEDER Modell Reliant 1500**  
Ersatz- und Verschleißteile

Ausgerüstet mit: **Gummi Abzugsriemen** (GUM BELT VERSION Assembly #13511065)



<u>DIAGRAM NUMBER</u>	<u>QTY</u>	<u>DESCRIPTION</u>	<u>PART NUMBER</u>
4-1	1	Shaft	15000075
	1	Crown Roller	44846021
	2	Bearing Ball R6	23500095
	2	Roller O Ring Driven w/Bearings	23511029
	6	Clip E 3/8 Waldes	00001150
	4-2	1	Tube Drive
	1	Pulley 20T 1/2 Bore w/Flange Driven	23500097
	1	SHSS 10-32 X 1/4" LG Cup Point	00002216
	1	SHSS 10-32 X 5/16" LG Cup Point	00002217
	1	Key Woodruff 1/8 X 3/8	00003351
	2	Clip E 1/2 Waldes	00001155
	2	Bearing Ball R8	23500094
	2	Holder Outboard Bearing Cup	23500032
4-3	1	Shaft	15000075
	1	Belt Support Tube	44846018
	2	Bearing Ball R6	23500095
	2	Clip E 3/8 Waldes	00001150
	1	Guard Pinch	15000017
4-4	1	Idler Shaft	23560047
	1	Tube Driven	44846017
	4	Bearing Ball R8	23500094
	3	Ring Grip	00001115
4-5	4	Belt Feed Tan Gum Grooved Composite 1W	23500162
4-6	1	Discharge Belt Clear 1W	15000065
4-7	4	O Ring	15000068
4-8	1	Drive Belt 220XL037	23500096





**STREAMFEEDER Modell Reliant 1500**

Ersatz- und Verschleißteile

Ausgerüstet mit: **Gummi Abzugsriemen** (GUM BELT VERSION Assembly #13511065)

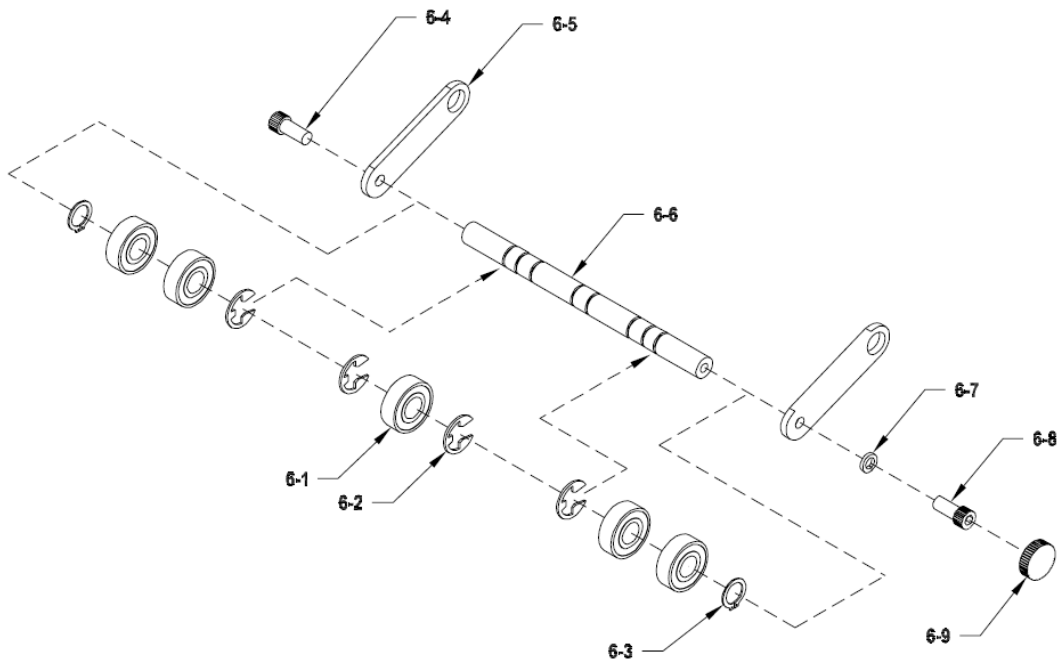
<p>Abb. 4-5 <b>Feed Belt Tan Grooved 1W</b> 24G 1x9 Rubber Belt ID 72mm 27 mm Breite R1500 + V500 + V710 + ST1250 + R3700PG (sf 23500162) <b>Art.-Nr.: 8070</b></p>		
<p>Abb. 4-6 <b>Belt, Discharge Clear 1W - Standard Clear</b> für Streamfeeder Modell R 1500 (sf 15000065) <b>Art.-Nr.: 8068</b></p>		<p>Abb. 4-1 <b>Bearing Ball R6</b> für Streamfeeder Modell R 1500 (sf 23500095)</p>
<p>Abb. 4-8 <b>Belt Timing - Drive Belt Pulley</b> 220 x LO 37 Kevlar für Typ RELIANT 1500 GY 28753075 # 106 28108 (sf 23500096) <b>Art.-Nr.: 8136</b></p>		
<p>Abb. 4-7 <b>O-Ring Rubber Standard - Clear</b> ID 50 mm AD 56 mm <b>Rundriemen transparent</b> (sf 15000068) Verpackungseinheit 4 Stück <b>Art.-Nr.: 8067</b></p>		
<p><b>1 Servicesatz Reliant 1500 :</b></p> <p>4 Stück Feed Belt Tan Grooved 1W 1 Stück Belt, Discharge Clear 1W - Standard Clear 4 Stück O-Ring Rubber Standard - Clear 12 Stück O-Ring Rubber Standard Gate SDO</p>		





**STREAMFEEDER Modell Reliant 1500**  
Ersatz- und Verschleißteile

Ausgerüstet mit: **Gummi Abzugsriemen** (GUM BELT VERSION Assembly #13511065)



<u>DIAGRAM NUMBER</u>	<u>QTY</u>	<u>DESCRIPTION</u>	<u>PART NUMBER</u>
6-1	5	Bearing Ball R6	23500095
6-2	4	Clip E 3/8 Waldes	00001150
6-3	2	Ring Grip 3/8 Waldes	00001110
6-4	1	SHCS Nylock 10-32	44350017
6-5	2	Bracket Discharge	44841040
6-6	1	Shaft Discharge	51101003
6-7	1	Washer Lock #10	00002608
6-8	1	SHCS 10-32 X 1/2" LG	00002315
6-9	1	Knob Small Black	23500091



**STREAMFEEDER Modell Reliant 1500**

Ersatz- und Verschleißteile

Sonderausrüstung mit: **Blaue Uritan Abzugsriemen (BLUE BELT VERSION Assembly #13511088)**

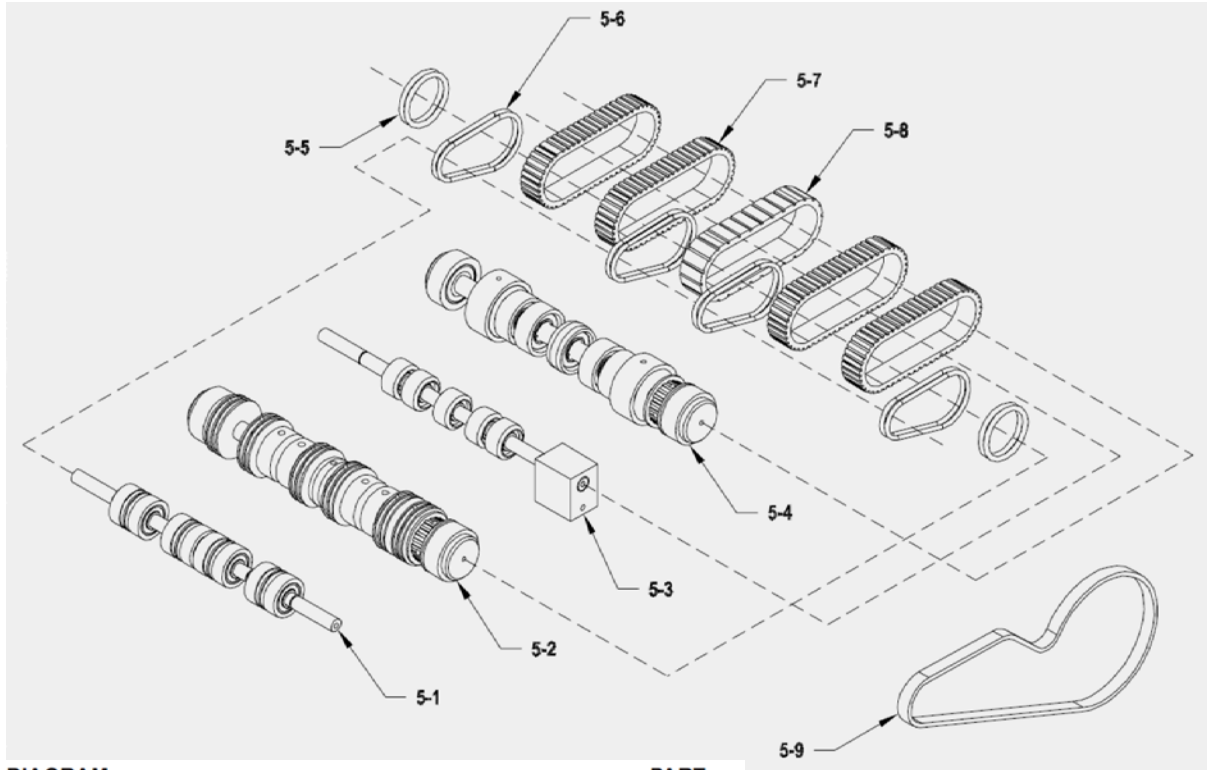


DIAGRAM NUMBER	QTY	DESCRIPTION	PART NUMBER
5-1	1	Shaft Belt Support Bearing	23500040
	4	Roller O Ring Driven with Bearings	23511029
	8	Ring Grip 3/8 Waldes	00001110
5-2	1	Shaft Drive 1/2 SS	23560211
	1	Pulley Front Belt	435SO249
	6	Pulley O Ring	23500028
	4	Roller Belt Drive	23500027
	1	Pulley 20T 1/2 Bore w/Flange Driven	23500097
	2	Holder Outboard Bearing Cup	23500032
	2	Bearing Ball R8	23500094
	1	SHSS 10-32 X 1/4" LG Cup Point	00002216
	12	SHSS 10-32 X 5/16" LG Cup Point	00002217
	1	Key Woodruff 1/8 X 3/8	00003351
5-3	1	Shaft Belt Support Bearing	23500040
	5	Roller Support Driven with Bearing	23511030
	10	Ring Grip 3/8 Waldes	00001110
	1	Guard Pinch	15000017
5-4	1	Shaft Drive 1/2 SS	23560211
	1	Pulley Rear Belt	435SO248
	4	Roller Driven with Bearing	23511031
	2	Roller Feed 1/2 Bore	23500026
	10	Ring Grip 1/2 Waldes	00001115
	1	Pulley 20T 1/2 Bore w/Flange Driven	23500097
	2	Holder Outboard Bearing Cup	23500032
	3	Bearing Ball R8	23500094
	1	SHSS 10-32 X 1/4" LG Cup Point	00002216
	3	SHSS 10-32 X 5/16" LG Cup Point	00002217
1	Key Woodruff 1/8 X 3/8	00003351	
5-5	4	O Ring	23500089
5-6	8	O Ring	15000068
5-7	4	Feed Belt Blue Urethane Grooved	23500088
5-8	1	Feed Belt Tan Gum Grooved 3/4 W	15000061
5-9	1	Drive Belt 220XL037	23500096



**STREAMFEEDER Modell Reliant 1500**  
Ersatz- und Verschleißteile

Sonderausrüstung mit: **Blaue Uritan Abzugsriemen (BLUE BELT VERSION Assembly #13511088)**

<p>Abb.5-9 <b>O-Ring Rubber Standard Gate SDO</b> Rundriemen ID 30 mm AD 36 mm R1500 + V500 + ST1250 + R2600/2700 (sf23500089) Verpackungseinheit <b>12 Stück</b> <b>Art.-Nr.: 8065</b></p>		<p>Abb.5-4 <b>Transportrolle Ø ½ “</b> Feed Small Bore ID 12,7 AD 44,4 B 19,0 für <b>Streamfeeder Modell Reliant 1500</b> (sf 235 000 26) <b>Art.-Nr.: 8071</b></p>
<p>Abb.5-6 <b>O-Ring Rubber Standard - Clear</b> ID 50 mm AD 56 mm <b>Rundriemen transparent</b> (sf 15000068) Verpackungseinheit <b>4 Stück</b> <b>Art.-Nr.: 8067</b></p>		<p>Abb.5-2 <b>O-Ring Pulley</b> für 2 Rundriemen AD 42,3 mm ID 12,7mm für <b>Streamfeeder Modell Reliant 1500</b> (sf 23500028) <b>Art.-Nr.: 8073</b></p>
<p>Abb.5-7 <b>Traktorriemen (Blue Uritane Belt )</b> 54 G 75W x 9 L Streamfeeder Modell <b>RELIANT 1500</b> (sf 23500088) <b>Art.-Nr.: 8072</b></p>		
<p>Abb.5-8 <b>Traktorriemen schmal (Kautschuk)</b> <b>Feed Belt Tan Gum 24G Liner 75Wx9L</b> Rubber Belt ID 72mm 18 mm Breite Streamfeeder Modell <b>RELIANT 1500</b> (sf 15000076) und (sf15000061) <b>Art.-Nr.: 8069</b></p>		

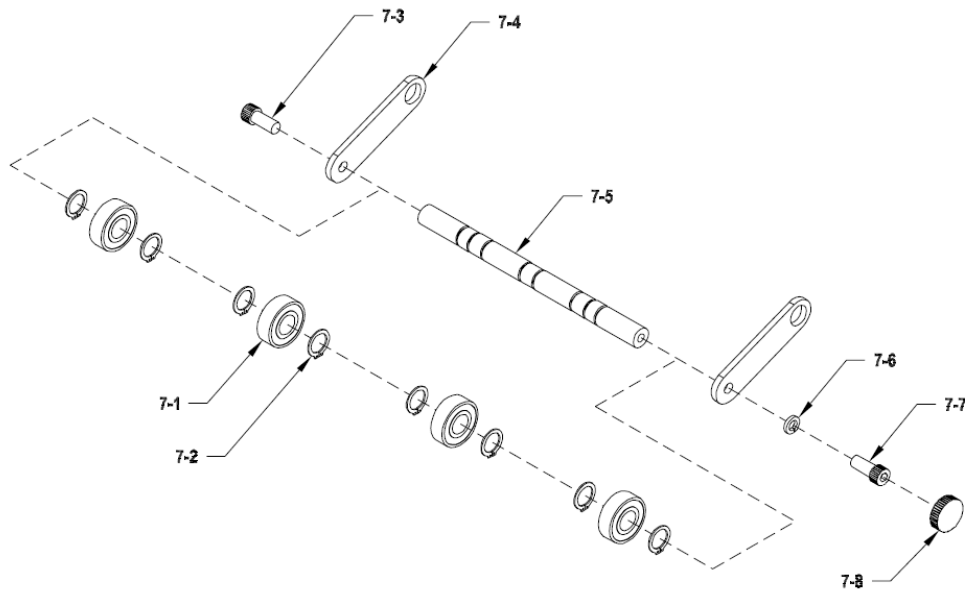






**STREAMFEEDER Modell Reliant 1500**  
Ersatz- und Verschleißteile

Sonderausrüstung mit: **Blaue Uritan Abzugsriemen** (BLUE BELT VERSION Assembly #13511088)

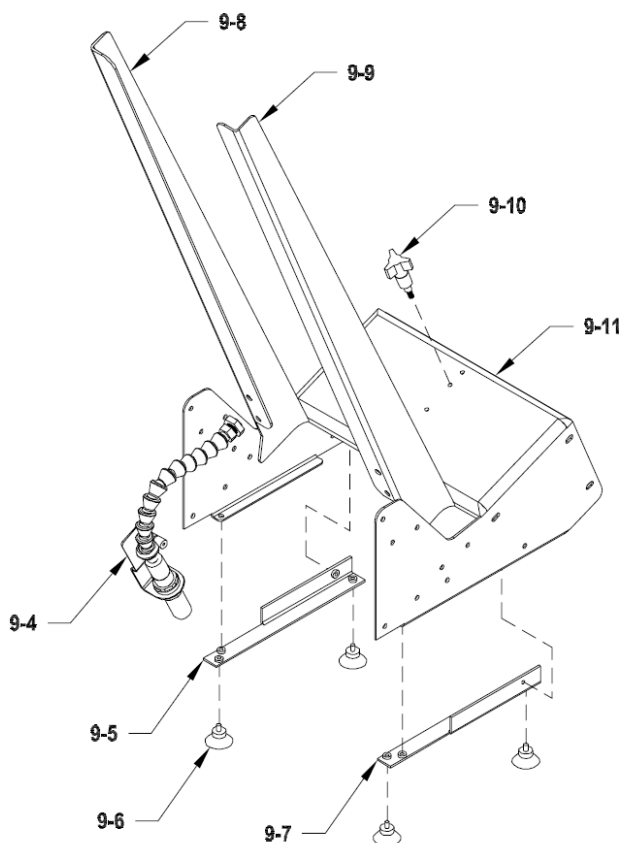
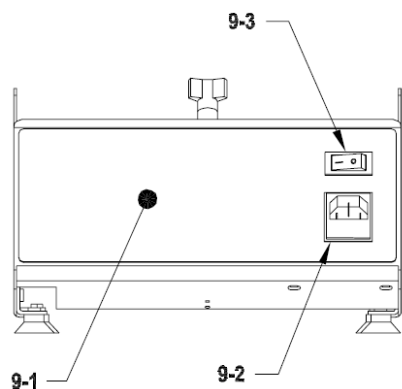


<u>DIAGRAM NUMBER</u>	<u>QTY</u>	<u>DESCRIPTION</u>	<u>PART NUMBER</u>
7-1	4	Bearing Ball R6	23500095
7-2	8	Ring Grip 3/8 Waldes	00001110
7-3	1	SHCS Nylock 10-32	44350017
7-4	2	Bracket Discharge	44841040
7-5	1	Shaft Discharge	51101003
7-6	1	Washer Lock #10	00002608
7-7	1	SHCS 10-32 X 1/2" LG	00002315
7-8	1	Knob Small Black	23500091



## STREAMFEEDER Modell Reliant 1500

Ersatz- und Verschleißteile




<u>DIAGRAM NUMBER</u>	<u>QTY</u>	<u>DESCRIPTION</u>	<u>PART NUMBER</u>
9-1	1	Graphic Reliant 1500	15000035
9-2	1	Module AC Inlet	15000026
	1	Fuse 1.6A 250V Slo-Blo 5 X 20 mm	23500103
9-3	1	Switch On/Off Non-Illuminated	53500014
9-4	1	Sheet Sensor Assembly	84611002
9-5	1	Bracket Right Mount	15000067
9-6	4	Foot Suction Cup	44846058
9-7	1	Bracket Left Mount	15000066
9-8	1	Side Guide Right 11.524	44846013
9-9	1	Side Guide Left 11.524	44846014
9-10	1	Knob Extension Assembly	23511023
NS	1	Wire Assembly Light Blue	13511055
NS	2	Wire Assembly Brown	13511056
NS	1	Wire Assembly Green/Yellow	13511057
NS	1	Ruler Kit	15000064
NS	1	Clamp Cable	23500078
NS	1	Power Cord (115V Only)	53500002
NS	1	Tyrap	53500030
NS	3	Ferrule 22 AWG White	53500235
NS	1	Power Cord and Allen Wrenches (230V Only)	53522210



**STREAMFEEDER Modell Reliant 1500**  
Ersatz- und Verschleißteile

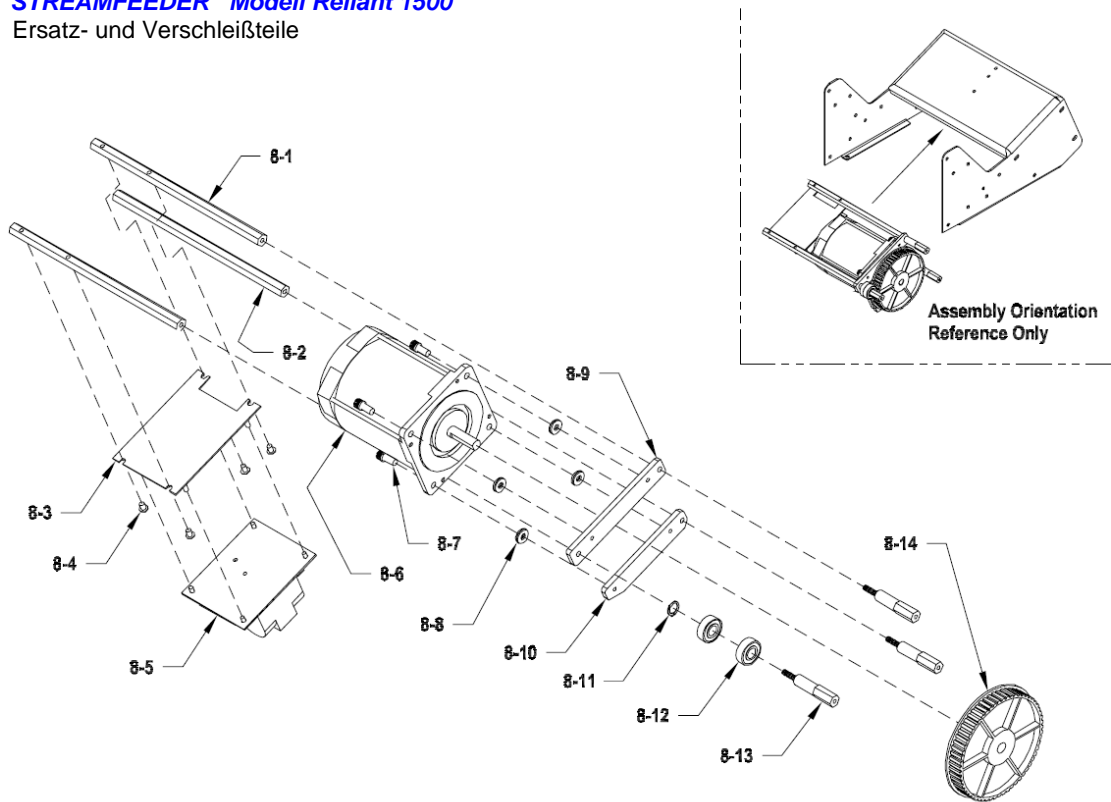


<p>Abb. 9-4 <b>Lichtschanke</b> Streamfeeder Modell <b>RELIANT 1500</b> Assy, Sensor AC Photozelle S18RW3FF50 (sf 23511073) (V710-DM sf 10501139) <b>Art.-Nr.: 8501</b></p>	<p><b>Halterung für Lichtschanke</b> Bracket (sf 23500007) <b>Art.-Nr.: 8236</b></p>	<p><b>Adjustment Reference Block</b> Positionshalter für Feststellschraube Gate Plate Assembly 13511001 Modell Reliant 1500 + V710DM (sf 44841019) <b>Art.-Nr.: 8140</b></p>
<p>Abb. 9-10 <b>Knob Extension Assembly</b> (sf 23511023) <b>Art.-Nr.:</b></p>		

<p><b>Belt Timing - Drive Belt Pulley</b> <b>220 x LO 37 Kevlar</b> für Typ <b>RELIANT 1500</b> GY 28753075 # 106 28108 (sf 23500096) <b>Art.-Nr.: 8136</b></p>	
---	---



**STREAMFEEDER Modell Reliant 1500**  
Ersatz- und Verschleißteile



<u>DIAGRAM NUMBER</u>	<u>QTY</u>	<u>DESCRIPTION</u>	<u>PART NUMBER</u>
8-1	2	Shaft Left Hand Motor Mounting	15000040
8-2	1	Shaft Left Hand Motor Mounting	23500039
8-3	1	Plate Electronic Mounting	15000041
8-4	4	BHCS 8-32 X 1/4" LG	00002210
8-5	1	Board Main Control 115V R1500 (115V Only)	15011024
	1	Board Main Control 230V R1500 (230V Only)	15022024
	4	Phillips Pan Head Screw 6-32 X1/4" LG	00002221
8-6	1	Motor w/Connector 115V R1500 (115V Only)	15011052
	1	Motor w/Connector 230V R1500 (230V Only)	15022024
8-7	4	SHCS 10-32 X 1/2" LG	00002315
	4	Washer Lock #10	00002608
8-8	8	Washer Flat #10	00002607
8-9	1	Bracket Upper Motor	23500011
8-10	1	Bracket Lower Motor	23500012
8-11	1	Ring Grip 3/8 Waldes	00001110
8-12	2	Bearing Ball R6	23500095
8-13	3	Shaft Right Hand Motor Mounting	23500038
8-14	1	Pulley 60T 3/8 Bore Drive Motor Mod 1	23500098
	2	SHSS 10-24 X 1/2" LG	00002206



**STREAMFEEDER Modell Reliant 1500**  
Ersatz- und Verschleißteile

**Motor w/Connector 230V R1500**  
230V only  
Modell Reliant 1500  
(sf 15022024)  
**Art.-Nr.:**

Abb. 14  
**Zahnriemenscheibe**  
Drive Timing Pulley 3/8  
Bore Drive Motor Mod. 1  
Timing 60 x LO 37 .375 SFHP  
für **Streamfeeder Modell Reliant 1500** (sf 23500098)  
**Art.-Nr.: 8195**



<p><b>Niederhalter Standard komplett</b> Hold Down Assembly, Type R 1500 (sf 235 110 08) <b>Art.-Nr.: 8064</b></p>		<p><b>Schraube für Seitenverschalung zöllig</b> (Rundkopf mit Kreuzschlitz) Screw, BHSCS 8-32 x 1/4 SPCL Type R 1500 (sf 00002210) Verpackungseinheit <b>10</b> Stück <b>Art.-Nr.: 8168</b></p>	
<p><b>Niederhalter Standard</b> Bar, Universal Guide, Type R 1500 (sf 23500050) <b>Art.-Nr.: 8231</b></p>		<p><b>Sicherungsring E-Clip</b> <b>1/2 Inch Shaft</b> für Streamfeeder Reliant 1500 - Welle (sf 00001155) Verpackungseinheit <b>10</b> Stück <b>Art.-Nr.: 8046</b></p>	
<p><b>Niederhalter Feder</b> Spring, Material Hold down, Type R 1500 (sf 23500102) <b>Art.-Nr.: 8232</b></p>		<p><b>Flachriemen GG-2E (QS)</b> Länge 420mm x Breite 15mm Auswurfriemen f. Übergabe <b>Typ RELIANT 1500</b> Verpackungseinheit <b>4</b> Stück <b>Art.-Nr.: 8444</b></p>	



**Schraube zöllig**  
Screw, SHCS 10-32 x 3/8 SPCL  
(sf 00002310)  
Verpackungseinheit **10** Stück  
**Art.-Nr.: 8233**

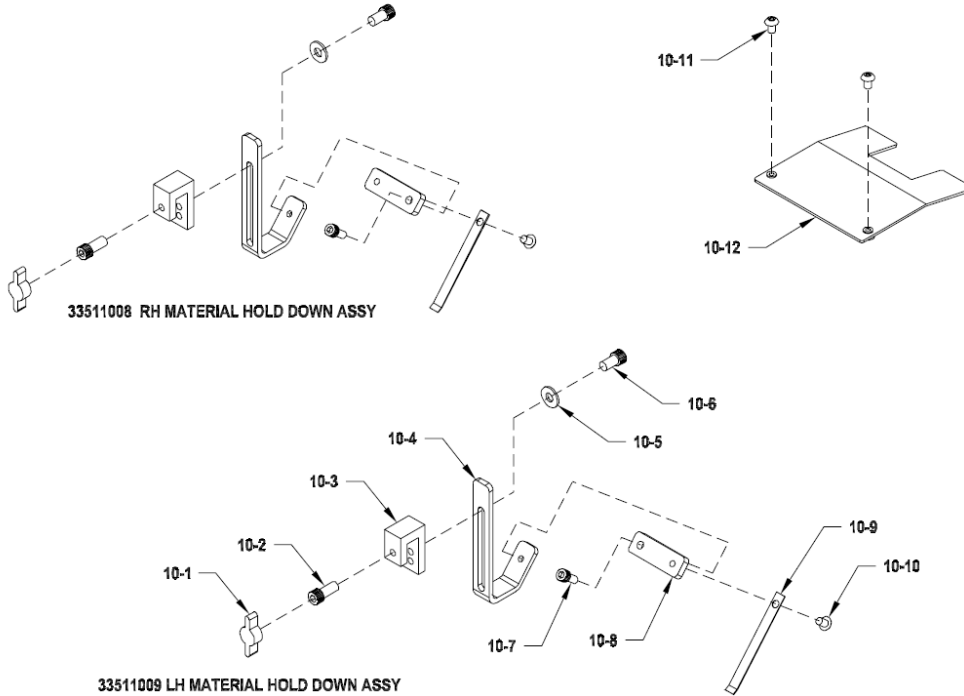


**Schraube zöllig**  
Screw, SHCS 10-32 x 1/2 SPCL  
(sf 00002315)  
Verpackungseinheit **10** Stück  
**Art.-Nr.: 8234**





**STREAMFEEDER Modell Reliant 1500**  
Ersatz- und Verschleißteile



<u>DIAGRAM NUMBER</u>	<u>QTY</u>	<u>DESCRIPTION</u>	<u>PART NUMBER</u>
-----------------------	------------	--------------------	--------------------

**33511009: LH MATERIAL HOLD DOWN ASSY**

10-1	1	Knob Wing 10-32	23500076
10-2	1	SHCS 10-32 X 1/2" LG	00002315
10-3	1	Bracket Universal Guide Bar	23500051
10-4	1	Bar Universal Guide	23500050
10-5	1	Washer Flat #10	00002607
10-6	1	SHCS 10-32 X 3/8" LG	00002310
10-7	1	SHCS 8-32 X 3/8" LG	00002213
10-8	1	Extension Material Hold Down	33500023
10-9	1	Spring Material Hold Down	23500102
10-10	1	BHCS 8-32 X 1/4" LG	00002210

**33511008: RH MATERIAL HOLD DOWN ASSY**

Contains same part numbers and quantities as above assembly. Note change in orientation of parts.

**OTHER**

10-11	2	BHCS 8-32 x 1/4" LG	00002210
10-12	1	Plate Insert Tab	33500008



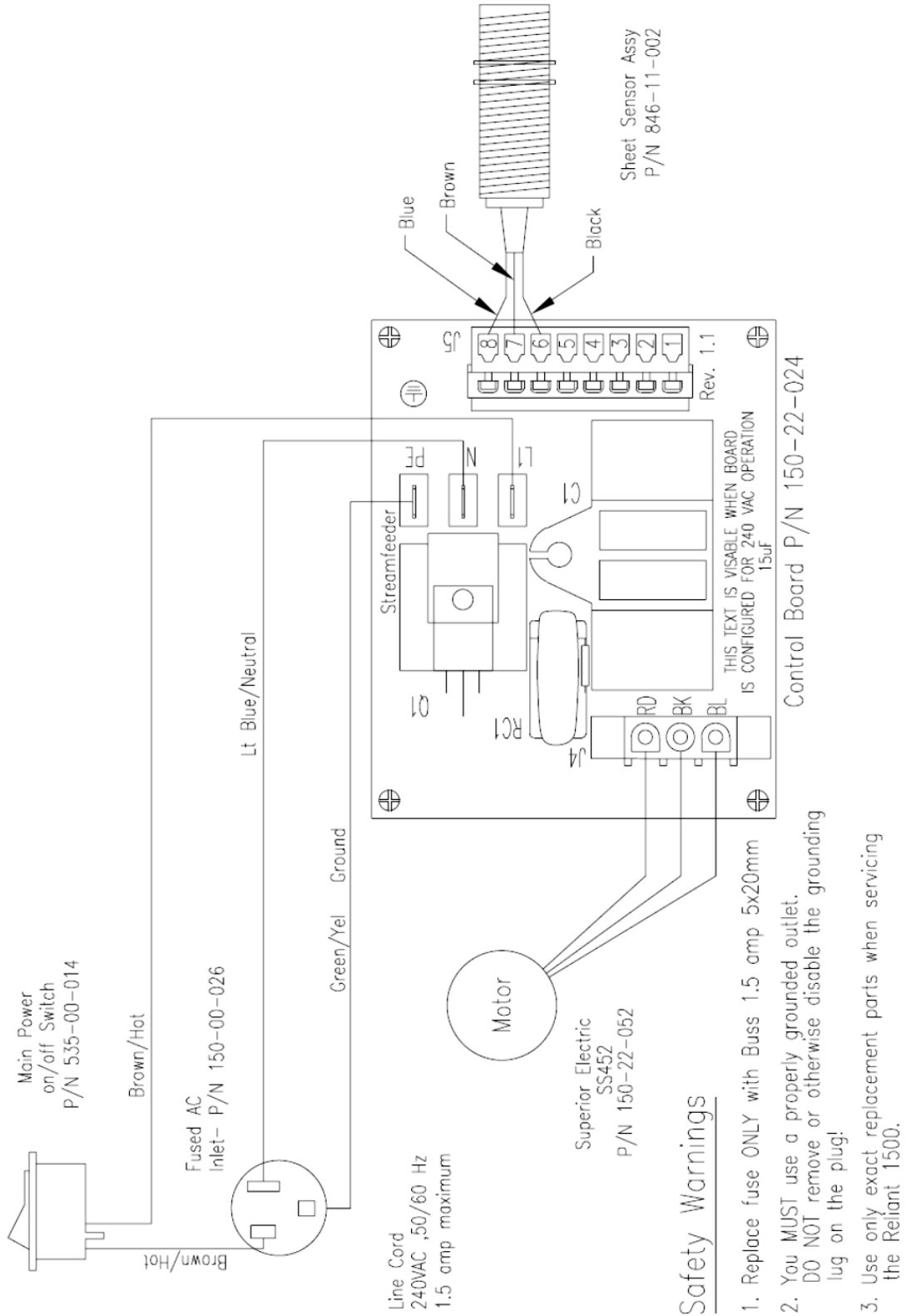
Haben Sie Fragen zu weiteren  
**STREAMFEEDER**  
Ersatz- oder Verschleißteile ?

Rufen Sie uns bitte an  
Tel.: 0 45 42 – 8 56 68 - 0





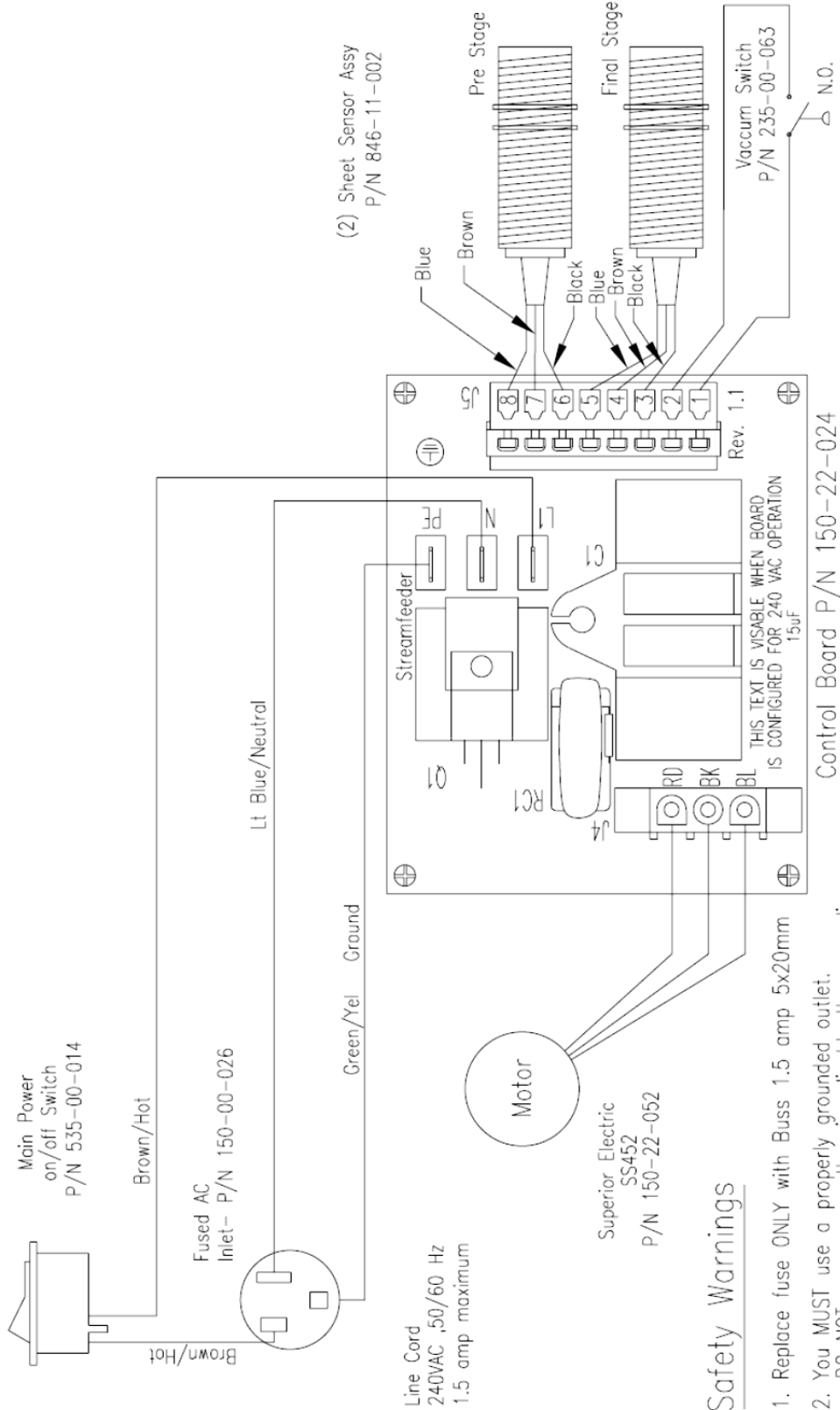
**STREAMFEEDER Modell Reliant 1500**  
Ersatz- und Verschleißteile



**240V Electrical Schematic**



**STREAMFEEDER Modell Reliant 1500**  
Ersatz- und Verschleißteile



Safety Warnings

1. Replace fuse ONLY with Buss 1.5 amp 5x20mm
2. You MUST use a properly grounded outlet.  
DO NOT remove or otherwise disable the grounding  
lug on the plug!
3. Use only exact replacement parts when servicing  
the Reliant 1500.

**240V Electrical Schematic with Vacuum Select**



GIBAG Deutschland - Kuvertiermaschinen Bundesstr.9b 23881 Alt-Mölln

**GIBAG** Deutschland  
Kuvertiermaschinen - Papiernachbearbeitungsanlagen  
Bundesstr.9b  
23881 Alt-Mölln

**Telefaxbestellung**  
**04542-85668-20**

Auftragnehmer

## Ersatzteilebestellung

Ihre Telefon-Nr.:	
Ihre Telefax-Nr.:	
Name des Bestellers:	
Position:	
e-mail	
Ihre Auftragsvergabe-Nr.:	
Ihre USt.-ID.Nr.:	

Auftrags-Nr.:	
Kunden-Nr.:	
Datum:	
Ihr Ansprechpartner:	Herr F.W. Eller
<b>Auftraggeber/Rechnungsanschrift</b>	

Die Lieferung erfolgt aufgrund unserer Ihnen bekannten Allgemeinen Geschäftsbedingungen

Pos	Artikelnummer Bestellnummer	Menge Anzahl	Bezeichnung		Einzelpreis netto	Gesamtpreis netto
1						
2						
3						
4						
5						
6						
7						
8						
9						
10						
				Luftfracht:		
				Zollgebühr:		
Ursprungsland:				Verpackung:		
<b>Versandart:</b>		<b>Lieferanschrift:</b>		Versandkosten:		
Post				Mindermengen-Aufschlag:		
Express				Nettowert		
Spedition				19 % Mehrwertsteuer		
Abholung				<b>Gesamtbetrag</b>		
Kurierdienst						
Gewünschter Liefertermin:				Bei einem Auftragswert unter € 50,00 erheben wir einen Mindermengen-Aufschlag in Höhe von € 10,00		

<b>Zahlungsvereinbarung</b>	Vorkasse	8 Tage nach Lieferung	30 Tage nach Lieferung
	Neukunde	ohne Abzug	4% Aufschlag
	<input checked="" type="checkbox"/>	<input type="checkbox"/>	<input type="checkbox"/>

**Stempel und rechtsverbindliche Unterschrift  
des Auftraggebers**

Mindestlohn ab dem 01.01.2015

ab dem 01.01.2015 ist der gesetzliche Mindestlohn für alle Arbeitnehmer/innen in Kraft getreten.

Teil dieses Mindestlohngesetzes ist es auch, dass bei der Beauftragung von Dienst- und Werksleistungen, auch bei Subunternehmern und Zulieferern, die Zahlung des Mindestlohnes eingehalten wird. Hiermit bestätigen wir Ihnen, dass wir unseren Mitarbeitern den entsprechenden Mindestlohn zahlen und alle Vorgaben zum Mindestlohn erfüllen.





## Presseinformation vom 14. September 2015

Quellennachweis: [Pack aktuell Team, Schweiz](#)

Der US-amerikanische Verpackungsmaschinen-Hersteller Thiele Technologies Inc. verstärkt sich bei der Zuführ-Technik. Thiele, der zum US-Technologiekonzern Barry-Wehmiller Inc. gehört, übernimmt den Bereich "Direct Mail Solution and Sure-Feed Engineering" von Pitney Bowes, der unter anderem Friktionsanleger herstellt. Der Pitney-Bowes-Bereich wurde vor zehn Jahren gegründet und entwickelt, produziert und vertreibt Zuführsysteme und Friktionsanleger für unterschiedlichste Industrien und Produkte weltweit. Der Bereich gehört seit 2007 zum Geschäftsfeld Direct Mail Solutions von Pitney Bowes, einem US-Konzern, der 4 Milliarden USDollar umsetzt und integrierte Dienstleistungen für E-Mail, Messaging und Dokumentenmanagement anbietet.

Thiele Technologies ist ein Geschäftsbereich des Konzerns Barry-Wehmiller Companies Inc. und entstand 1998, als Barry-Wehmiller die Bemis Packaging Machinery Company kaufte und darin anschliessend die Firmen Thiele Engineering Company, Master Palettierer, Frontier Equipment, Edmeyer, Sidell, Streamfeeder, SWF Companies Inc., Nigrelli Systems, Hudson-Sharp Machine Company und Symach integrierte. Thiele hat sich dadurch zu einem globalen Anbieter von Verpackungstechnik entwickelt und ist auch in Europa mit zwei Produktionsstandorten in Benelux vertreten. Schwerpunkte sind Systeme und Lösungen für Sackbefüllung und Palettierung, Kartonverpackung und Palettierung, Kartонieren, Bündeln sowie Befüllen und Platzierung vorgefertigter Beutel.

Das Stammhaus, der Technologie-Konzern Barry-Wehmiller, setzt 2 Mrd. USDollar um und beschäftigt über 8000 Personen.

Link zur den an der Transaktion beteiligten Unternehmen:

[www.pitneybowes.com](http://www.pitneybowes.com)

[www.barrywehmiller.com](http://www.barrywehmiller.com)

Link:

[www.thieletech.com](http://www.thieletech.com)

- See more at: <http://www.packaktuell.ch/news/unternehmen/2015/9/14/thiele-technologies-ausbau-bei-friktionsanlegern-uebernahme-des-bereiches-sure-feed-engineering-von-pitney-bowes.aspx#sthash.y57CyrAF.dpuf>

### Replace-A-Station *Sure-Feeder* Modell 900/1200EI



#### Specifications

Maximum Product Size **1200EI**: 11.5 W x 12 L in (292 x 305 mm)

**900EI**: 9.125 W x 12 L in (232 x 305 mm)

Minimum Product Size 3.0 W x 3.0 L in (76 x 76 mm)

Min/Max Product Thickness .002 - .375 in (.05 - 10 mm)

Feeder Hopper Capacity 20" vertical (508 mm)

Speed Variable 20 to 350 ft./min. (50 to 889 cm/min.)

Utilities 120/240vac, 50/60Hz, 1A

*Other sizes and thickness capabilities available. Contact us for your application.*